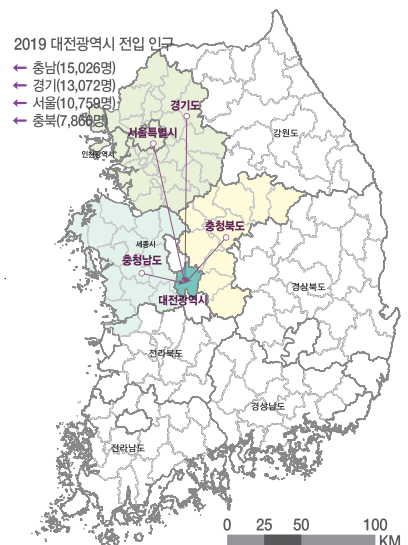
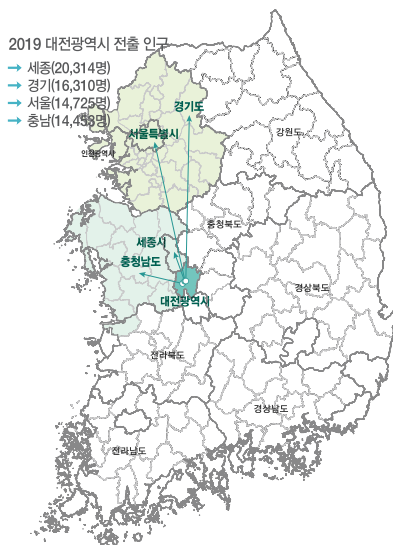
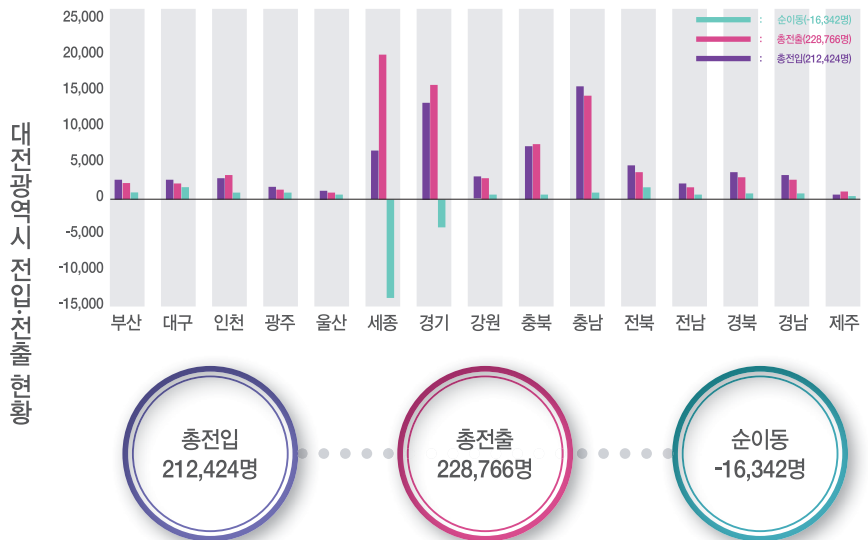




대전광역시와 세종특별자치시의 인구이동

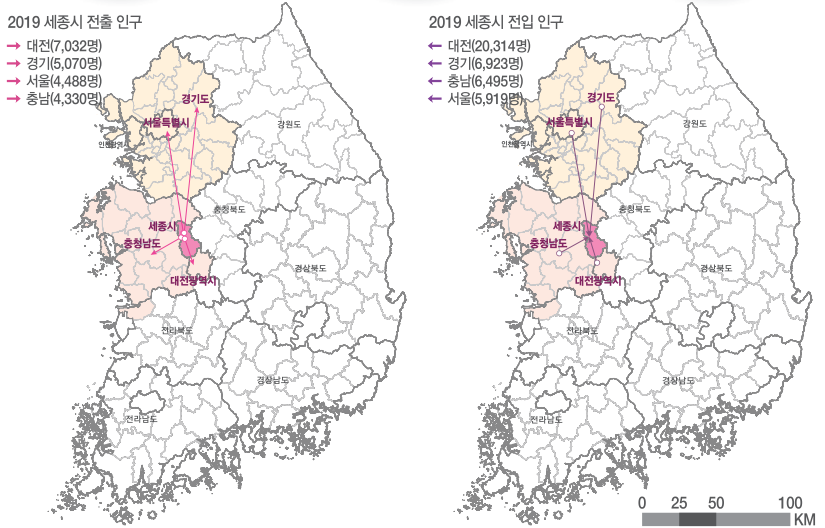
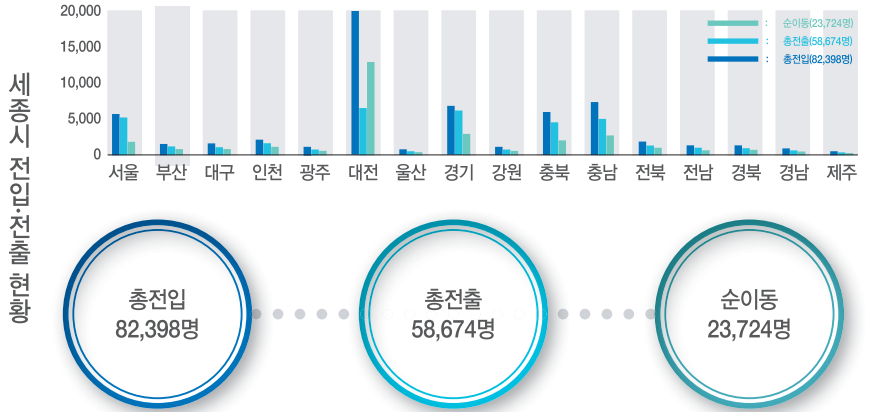
01 대전광역시의 지역 간 이동

- 지난 2019년 전국 총전입·전출자수는 7,104,398명으로 집계
- 대전시에서 인구가 가장 많이 유출된 지역은 세종시로 20,314명이 전출
- 다음으로 경기(16,310명), 서울(14,725명), 충남(14,453명) 순으로 유출됨
- 대전시로 가장 많은 인구가 유입된 지역은 충남으로 15,026명이 전입
- 다음으로 경기(13,072명), 서울(10,759명), 충북(7,866명) 순으로 유입됨
- 2019년 말 기준 대전시의 총전출자수는 228,766명, 총전입자수는 212,424명으로 순이동자수는 -16,342명으로 집계됨



02 세종특별자치시의 지역 간 이동

- 세종시에서 가장 많은 인구가 유출된 지역은 대전시로 7,032명이 전출
- 다음으로 경기(5,070명), 서울(4,488명), 충남(4,330명) 순으로 유출됨
- 세종시로 가장 많은 인구가 유입된 지역은 대전시로 20,314명이 전입
- 다음으로 경기(6,923명), 충남(6,495명), 서울(5,919명) 순으로 유입됨
- 2019년 말 기준 세종시의 총전출자수는 58,674명, 총전입자수는 82,398명으로 순이동자수는 23,724명으로 집계됨



03 대전광역시의 지역 내 이동

• 2019년 대전시 5개 구별 총전출·전입자 수 다빈도 지역

순위	동구		중구		서구		유성구		대덕구	
	전출자수	전입자수	전출자수	전입자수	전출자수	전입자수	전출자수	전입자수	전출자수	전입자수
1	가양2동 (1,089명)	산내동 (822명)	은행선화동 (722명)	문창동 (1,609명)	둔산2동 (1,028명)	둔산1동 (522명)	온천2동 (1,216명)	관평동 (1,983명)	충리동 (814명)	비래동 (2,917명)
2	효동 (1,055명)	삼성동 (758명)	대흥동 (613명)	대사동 (1,072명)	관저2동 (748명)	둔산2동 (423명)	신성동 (1,200명)	원신홍동 (1,535명)	송촌동 (728명)	석봉동 (2,209명)
3	지양동 (998명)	지양동 (710명)	석교동 (560명)	부사동 (964명)	탄방동 (742명)	만년동 (388명)	온천1동 (995명)	구죽동 (504명)	비래동 (727명)	신탄진동 (1,377명)
4	용전동 (990명)	용운동 (614명)	문화1동 (494명)	대흥동 (789명)	가수원동 (649명)	기성동 (312명)	원신홍동 (885명)	진잠동 (458명)	오정동 (580명)	충리동 (1,277명)
5	산내동 (912명)	용전동 (606명)	산성동 (449명)	충촌동 (773명)	갈미2동 (614명)	관저1동 (293명)	전민동 (860명)	신성동 (337명)	법2동 (298명)	회덕동 (1,181명)

순위	동구		중구		서구		유성구		대덕구	
	순이동(+)	순이동(-)	순이동(+)	순이동(-)	순이동(+)	순이동(-)	순이동(+)	순이동(-)	순이동(+)	순이동(-)
1	대청동 (298명)	가양2동 (885명)	문창동 (1,425명)	문화1동 (380명)	기성동 (273명)	관저2동 (726명)	관평동 (1,356명)	온천2동 (1,185명)	비래동 (2,190명)	법2동 (162명)
2	삼성동 (146명)	효동 (830명)	대사동 (919명)	태평2동 (378명)	관저1동 (48명)	탄방동 (648명)	원신홍동 (650명)	온천1동 (953명)	석봉동 (1,999명)	-
3	판암2동 (44명)	가양1동 (554명)	부사동 (695명)	산성동 (364명)	-	둔산2동 (605명)	구죽동 (76명)	신성동 (863명)	신탄진동 (1,206명)	-
4	-	대동 (502명)	충촌동 (439명)	은행선화동 (270명)	-	가수원동 (515명)	-	전민동 (568명)	목상동 (929명)	-
5	-	신인동 (488명)	대흥동 (176명)	오류동 (186명)	-	갈미2동 (510명)	-	노은3동 (540명)	법1동 (928명)	-

04 세종특별자치시의 지역 내 이동

• 2019년 세종시 동별 총전출·전입자 수 다빈도 지역

순위	전출자수	전입자수	순이동(+)	순이동(-)
1	도담동(3,931명)	소담동(6,366명)	소담동(4,473명)	도담동(2,354명)
2	새롬동(3,891명)	새롬동(5,421명)	새롬동(1,530명)	중촌동(1,913명)
3	중촌동(3,565명)	고운동(3,869명)	고운동(1,089명)	아름동(1,385명)
4	고운동(2,780명)	보람동(2,506명)	대평동(930명)	조치원읍(1,161명)
5	아름동(2,510명)	중촌동(1,652명)	보람동(737명)	한솔동(836명)

*자료출처 : 통계청 인구동향과, 2019년 국내인구이동통계