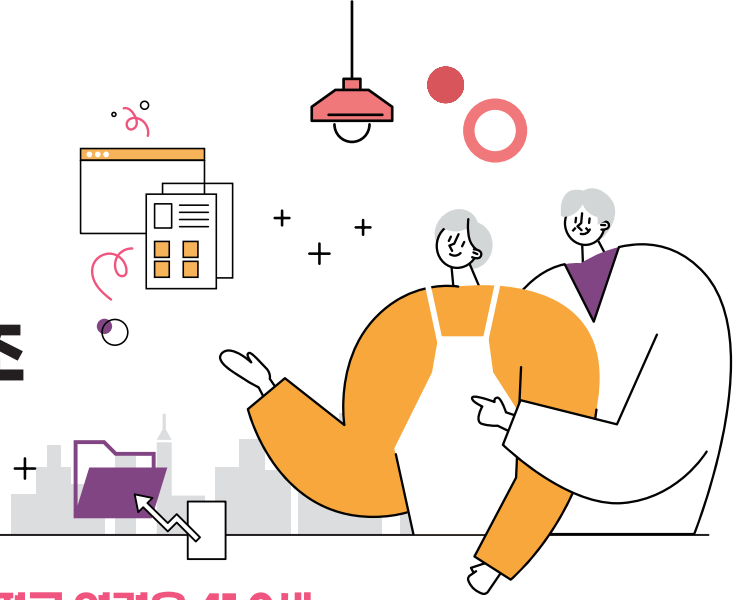


대전시 연령별 인구구조

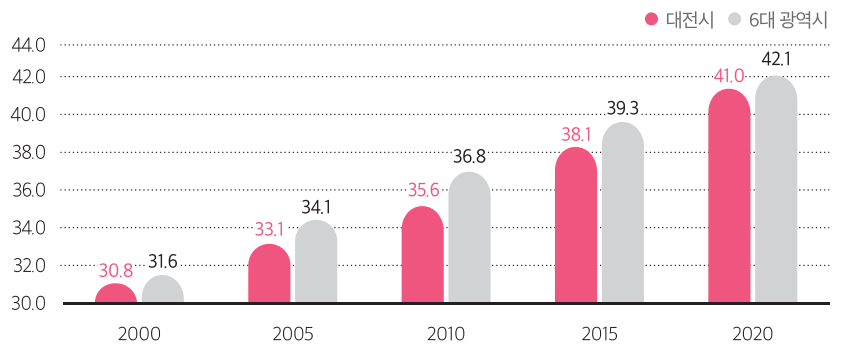
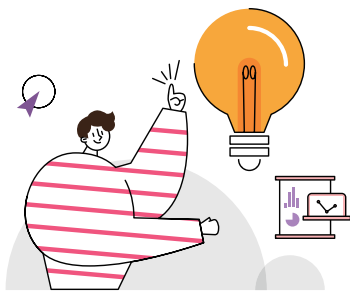
어떻게 변하고 있나?



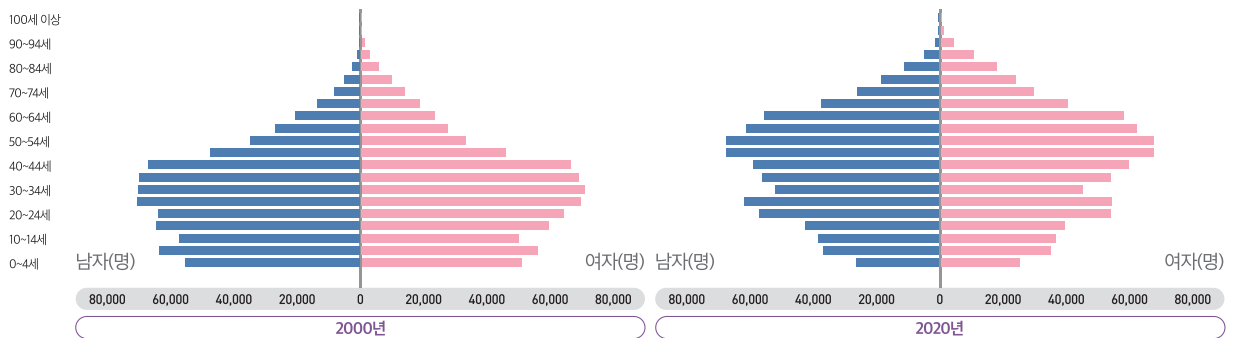
01 — 2020년, 대전시 주민등록 인구의 **평균 연령은 41.0세**

- ▶ 대전시 주민등록 인구의 평균 연령은 2000년 30.8세에서 2020년 41.0세로 20년간 10.2세 증가
- 6대 광역시 주민등록 인구의 평균 연령은 2000년 31.6세에서 2020년 42.1세로 20년간 10.5세 증가
- 평균 연령 증가에 따라서 대전시 인구피라미드는 2000년 별형에서 2020년 방추형으로 변화

대전시 평균 연령(세)



대전시 인구피라미드

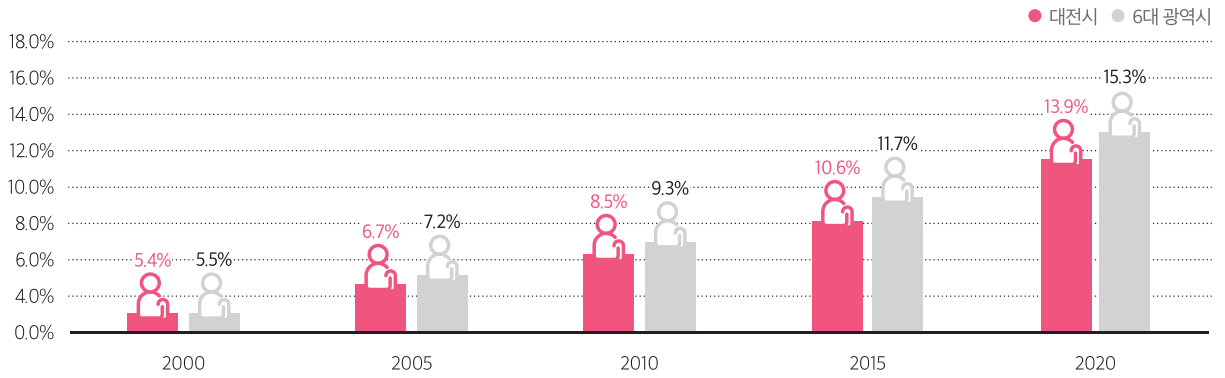


02 — 2020년 **노령인구비율¹⁾ 13.9%**, 고령사회로 진입하려는 대전시

- ▶ 대전시 노령인구비율은 2000년 5.4%에서 2020년 13.9%로 매년 0.4%씩 증가
- 2006년 노령인구비율 7.0%로 고령화사회 진입, 2020년 13.9%로 고령사회 진입, 2027년 20.6%로 초고령사회 진입 전망
- 6대 광역시의 노령인구비율은 2000년 5.5%, 2005년 7.2%로 고령화사회 진입, 2019년 14.3%로 고령사회 진입

1) 65세 이상의 인구가 총인구에서 차지하는 비율을 말하며, 비율에 따라서 7%는 고령화사회, 14%는 고령사회, 20%는 초고령사회에 진입하는 기준임

대전시 노령인구비율(2000-2020)



03

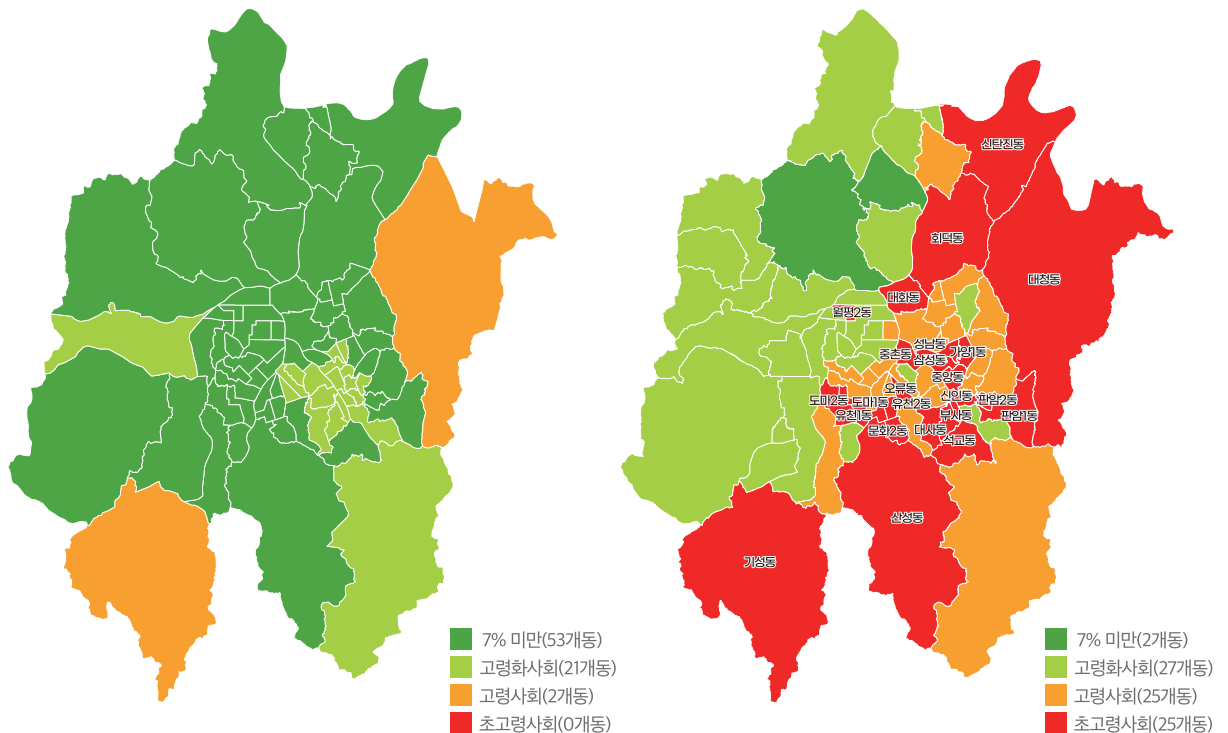
고령화가 진행되고 있는 대전시 행정동, 초고령사회 진입 행정동은 25개

- ▶ 고령화가 진행된 행정동은 2000년 23개에서 2020년 77개로 증가
 - 2020년 고령사회 진입 행정동은 25개, 초고령사회 행정동도 25개
 - 대전시 중구, 동구, 대덕구의 고령화가 유성구 서구보다 상대적으로 심각

대전 행정동별 노령인구비율

2000년

2020년



조사대상(조사기간) 행정구역별(1세별/5세별) 주민등록인구(2000 - 2020)

자료출처 통계청 국가통계포털