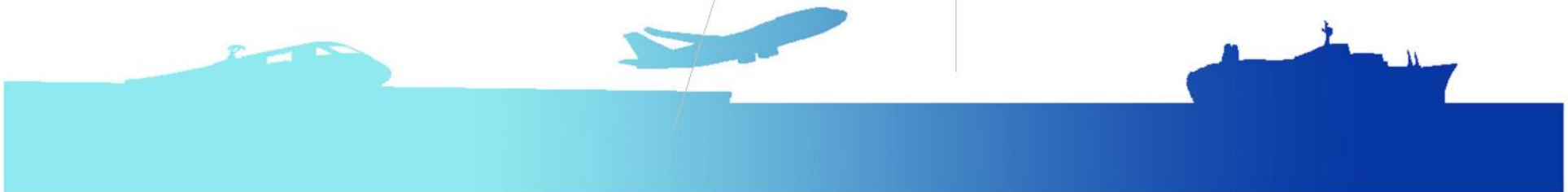


A light blue world map is centered on the Korean peninsula. A red dot marks the location of Incheon, with the word "Incheon" written in black text above it. Several thin grey lines radiate from the red dot across the map. A thick blue horizontal bar is at the top of the page.

Incheon

인천의 비전과 계획



목 차

- I 인천 도시개요
- II 2020 인천도시기본계획
- III 인천경제자유구역
- IV 도시재생사업
- V 새로운 비전 : 세계일류 명품도시 인천

Chapter I

인천 도시개요

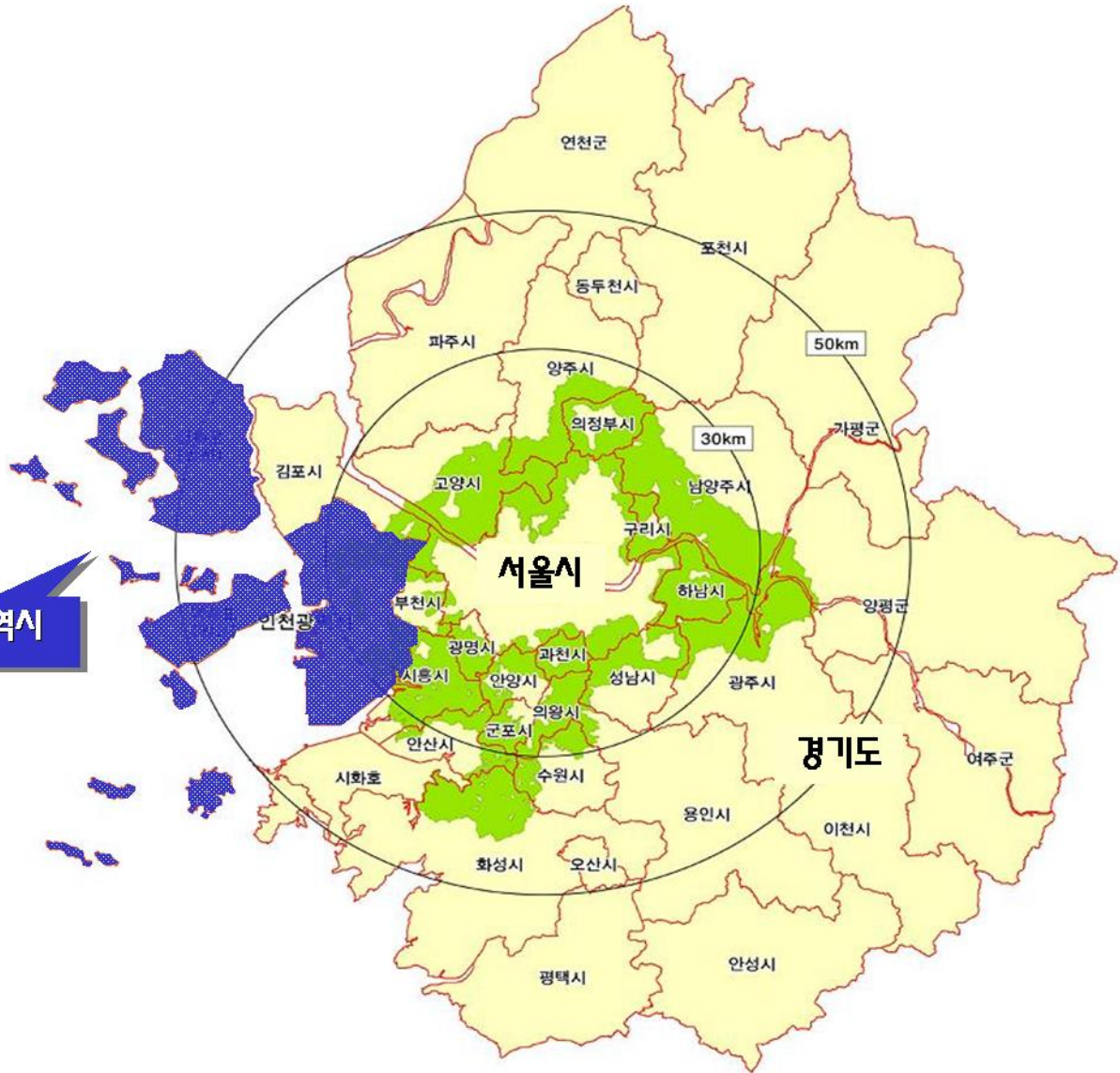
도시 일반현황

면적 : 994.12km²

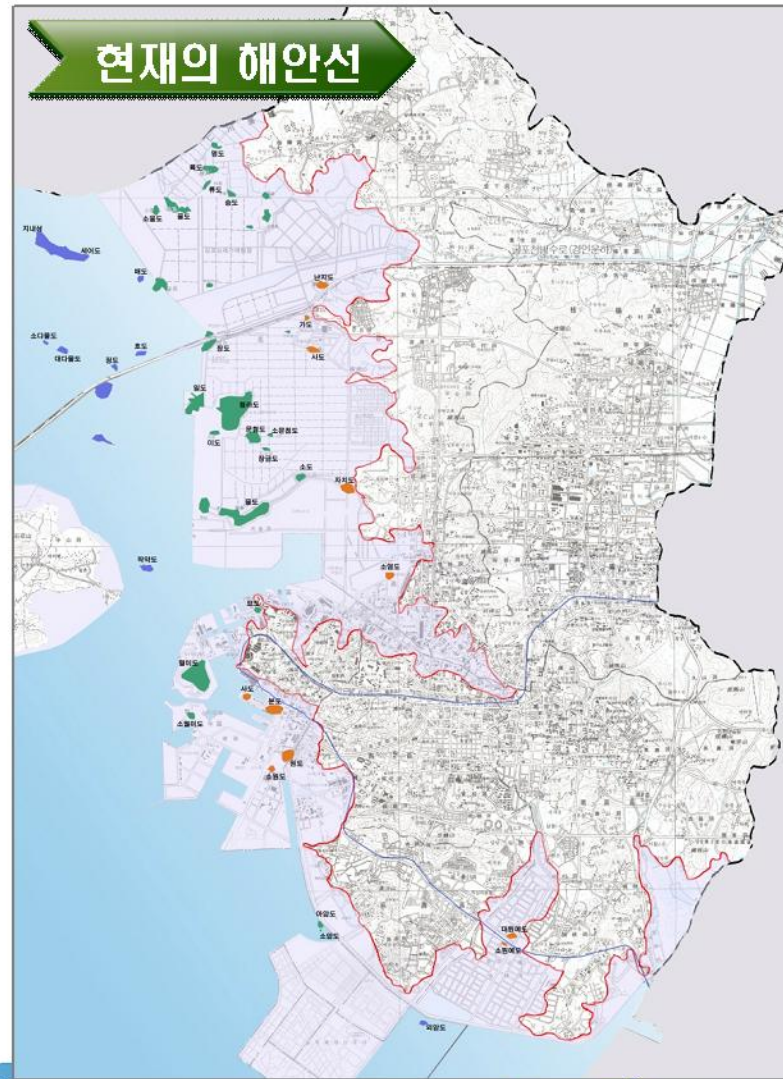
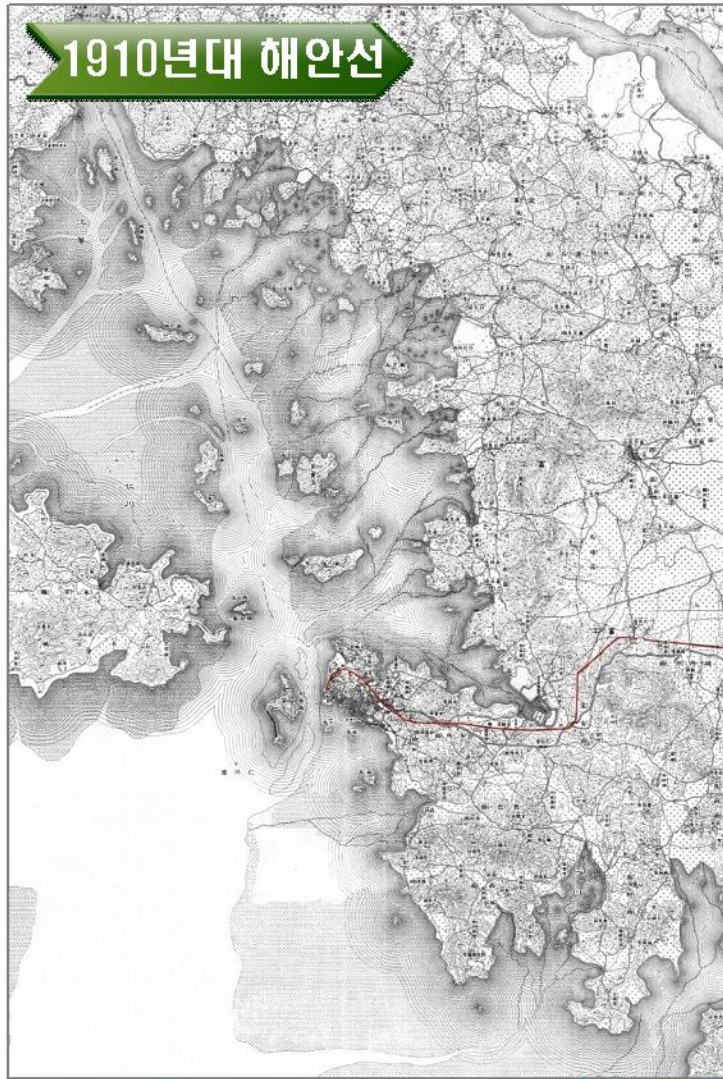
인구 : 2,664천명

행정구역 : 2군, 8자치구

인천광역시



인천내륙지역의 해안선 변화



인천의 성장과정



Chapter II

2020 인천도시기본계획

2020년 인천의 미래상

2011년
도시기본계획

쾌적하고 편리한 생활환경을 보유한 국제도시

- 국제공항·항만을 보유한 국제교류 거점도시
- 대중국 및 통일에 대비한 서해안개발축의 중핵도시
- 국제화·정보화에 대비한 첨단 산업·정보·업무도시
- 문화, 역사유적 및 해상자원을 활용한 관광·문화도시
- 중추관리기능 및 서비스산업 강화를 통한 자립도시
- 풍부한 녹지·문화공간을 보유한 쾌적한 정주도시

동북아 경제중심국가 전략
(국제비즈니스, 물류, 첨단지식산업, 금융, 관광)

2020년
도시기본계획

21세기 동북아 물류중심, 경제자유도시 인천

- ❖ 국제비즈니스 · 금융 · 첨단지식산업 중심도시
- ❖ 동북아 국제물류 중심도시
- ❖ 국제 해양관광 · 문화 · 역사도시
- ❖ 도시재생 및 친환경적인 정주도시

2020년 도시공간구조

- ❖ 단핵도시에서 다핵도시화
- 구월부도심의 행정업무도심화
- 송도경제자유구역의 국제도심화
- 부평부도심의 도심기능 강화
- 청라지구, 강화읍의 부도심화

2011년
1도심 5부도심



2020년
3도심 5부도심

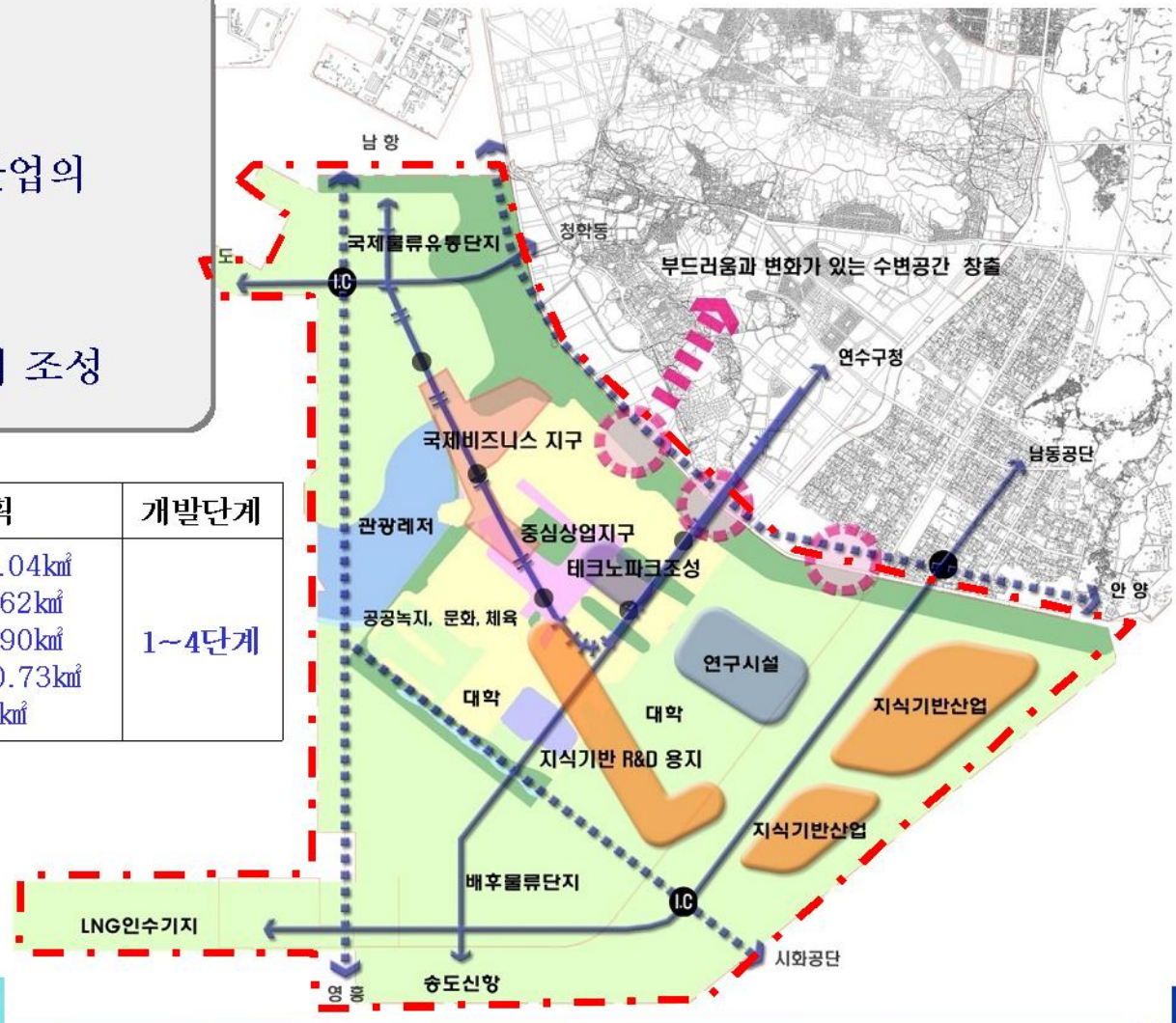


기본방향

- ❖ 다국적 기업 아·태본부 및 국제업무의 거점지로 개발
- ❖ 첨단산업 및 고도지식기반산업의 집적단지화
- ❖ 컨벤션센터 및 전시장 등을 포함하는 국제비즈니스 센터 조성

지구면적	계획인구	토지이용계획	개발단계
53.27km ²	25.3만명	·시가화(주거) : 16.04km ² ·시가화(상업) : 2.62km ² ·시가화(공업) : 0.90km ² ·시가화(공원) : 10.73km ² ·보전용지 : 14.89km ²	1~4단계

● 경제자유구역 (송도지구)



기본방향

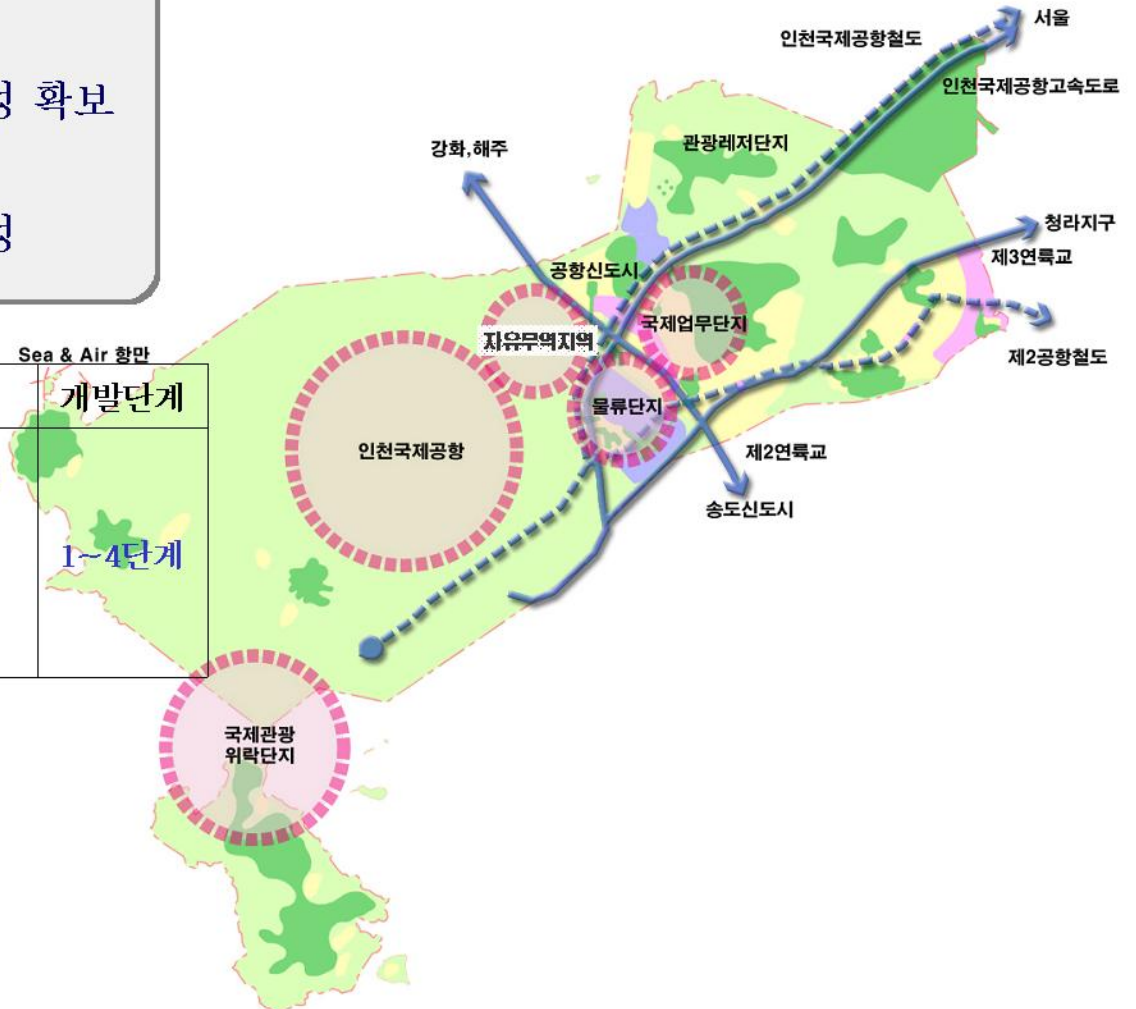
- ❖ 인천국제공항과 연계한 국제공항, 물류도시 건설
- ❖ 공항의 배후지원기능을 수행함과 동시에 복합공항도시로서의 자족성 확보
- ❖ 용유·무의도를 중심으로 하는 국제적인 레저·관광지역으로 육성

지구면적	계획인구	토지이용계획	개발단계
138.31km ²	14.5만명	·시가화(주거) : 12.98km ² ·시가화(상업) : 2.79km ² ·시가화(공업) : 2.48km ² ·시가화(공원) : 8.39km ² ·보전용지 : 111.67km ²	1~4단계

Sea & Air 항만



● 경제자유구역 (영종지구)



기본방향

- ❖ 금융관련 국제업무기능을 수용하고, 배후지원을 위한 주거지 개발
- ❖ 화훼단지, 위락 및 스포츠시설 등 국·내외 관광객 휴식공간 조성
- ❖ 인천공항고속도로와의 연계도로 등 접근·기반시설 정비

지구면적	계획인구	토지이용계획	개발단계
17.77km ²	9만명	·시가화(주거) : 4.44km ² ·시가화(상업) : 1.26km ² ·시가화(공원) : 2.41km ² ·보전용지 : 9.66km ²	2단계

경제자유구역 (청라지구)

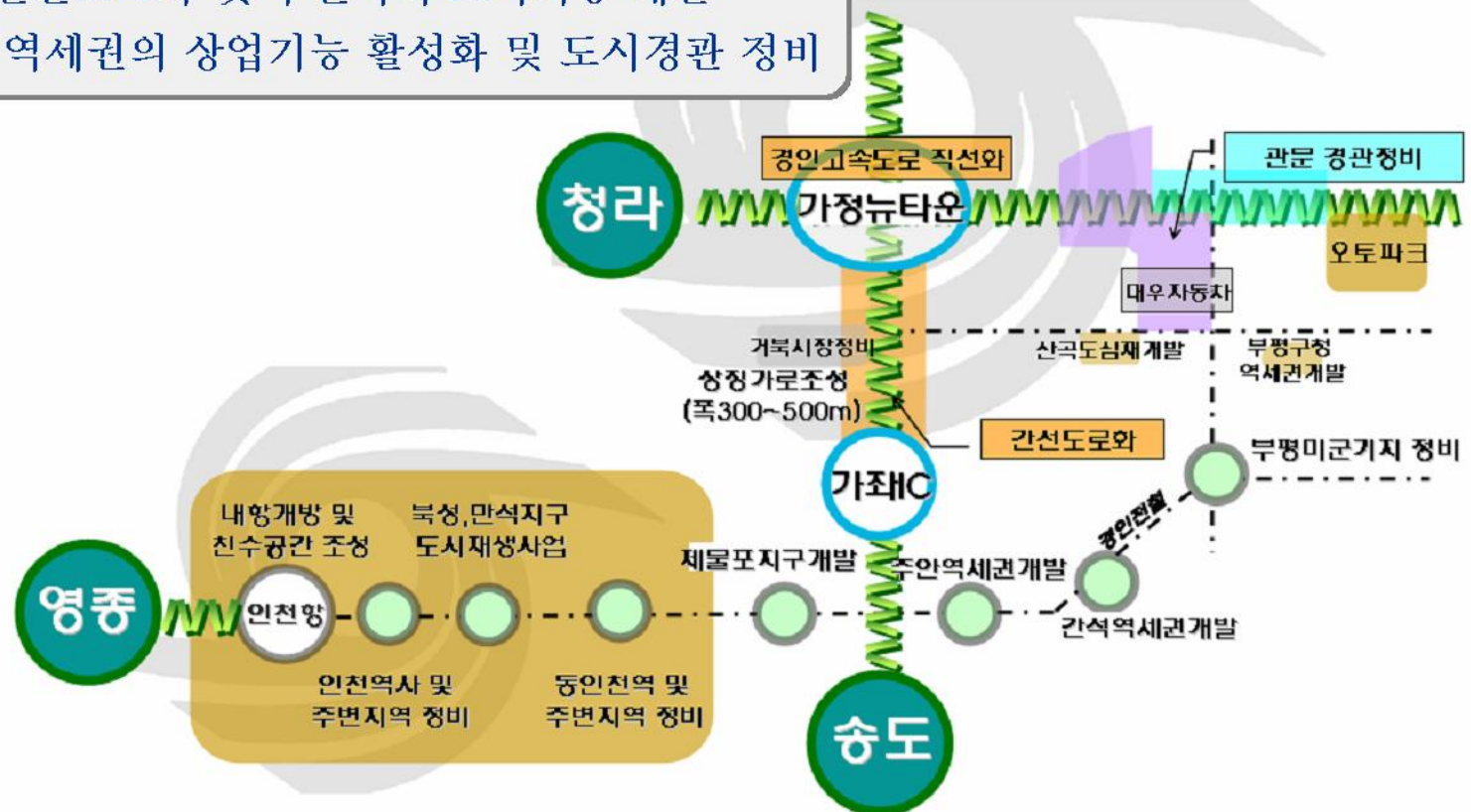


기본방향

- ❖ 경제자유구역과 기성시까지 도시기능의 연계 강화
- ❖ 점→선→면에 의한 단계적인 도시재생전략 추진
- ❖ 내항 주변의 역사·문화·관광기능 재생을 통한 경제기반 구축
- ❖ 경인고속도로 직선화로 청라지구와 구도심 연계
- ❖ 경인고속도로 간선도로화 및 주변지역 도시기능 재편
- ❖ 경인전철 주변 역세권의 상업기능 활성화 및 도시경관 정비

도시재생축 개발 및 정비

- 내항거점
- 경인고속도로축
- 경인전철축



Chapter III

인천경제자유구역

경제특구의 의미

국내의 여타 지역과는 차별화된 제도를 특정지역에 적용함으로써,
기업들이 선호하는 여건을 조성하기 위하여 설정된 지역

국내유사제도

: 외국인투자지역(제조업), 자유무역지역(물류), 제주국제자유도시(관광, 휴양)

경제자유구역

: 제조업, 물류, 관광, 고도기술수반산업, 지식기반제조업 및 서비스업 등

: 핵심사업은 물류 및 비즈니스

: 외국인 생활환경 개선

경제자유구역 도입배경

동북아지역이 EU 및 NAFTA와 더불어 세계 3대 교역권의 하나로 부상
동북아 물동량 선점 및 비즈니스 거점화를 위한 주변국간 경쟁 가속화

주변국가와의 경쟁에서 선도적 위치를 점유하기 위하여
경제자유구역 조성과 함께 외국인 투자의 적극 유치를 통한
물류 및 비즈니스 국가를 지향해야 함.

물류 및 비즈니스 분야는 집적의 경제가 중요하고
특히 물류는 선점효과가 필요한 분야이므로
물류 및 비즈니스 중심지 건설은 시급성을 요함.

이와 같이 변화하는 세계경제 여건에 적극적 대응을 위하여
중앙정부는 '동북아 비즈니스 중심국가 실현'을 마련하고
이를 구현하기 위한 핵심전략으로 '경제자유구역'개념을 도입함.

인천경제자유구역의 비전

동북아 물류 및 비즈니스 허브로서의 국제 도시 건설

- 209 km² [송도, 영종, 청라]
- 국제물류, 비즈니스, IT, 관광레저



지정학적 강점의 극대화

차세대 성장산업 중점 육성

외국인 투자환경 개선

인천경제자유구역 개발계획



청라지구
 면적 : 18km² (537만평)
 국제금융, 스포츠, 레저

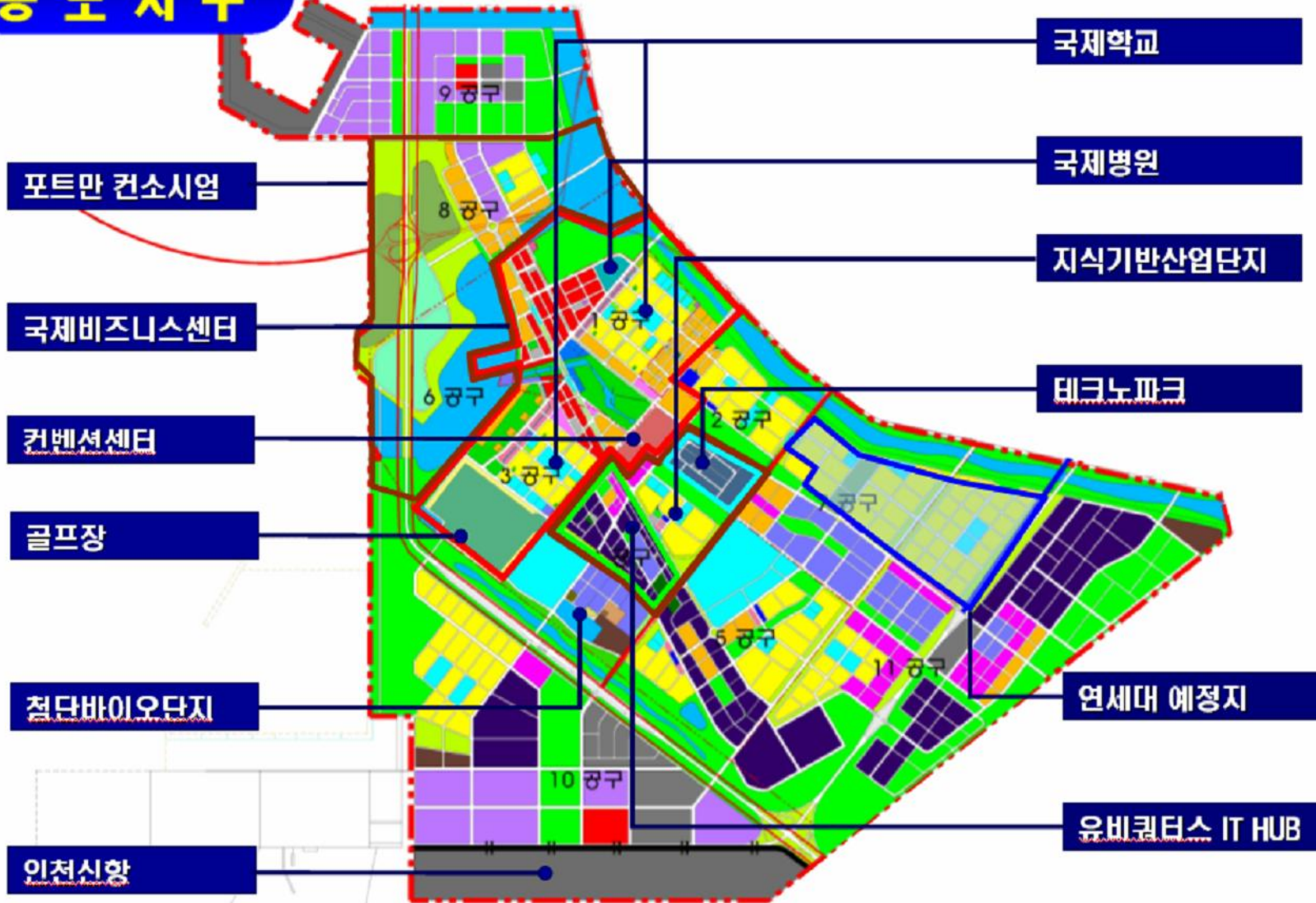


영종지구
 면적 : 138km² (4184만평)
 국제물류, 관광, 레저

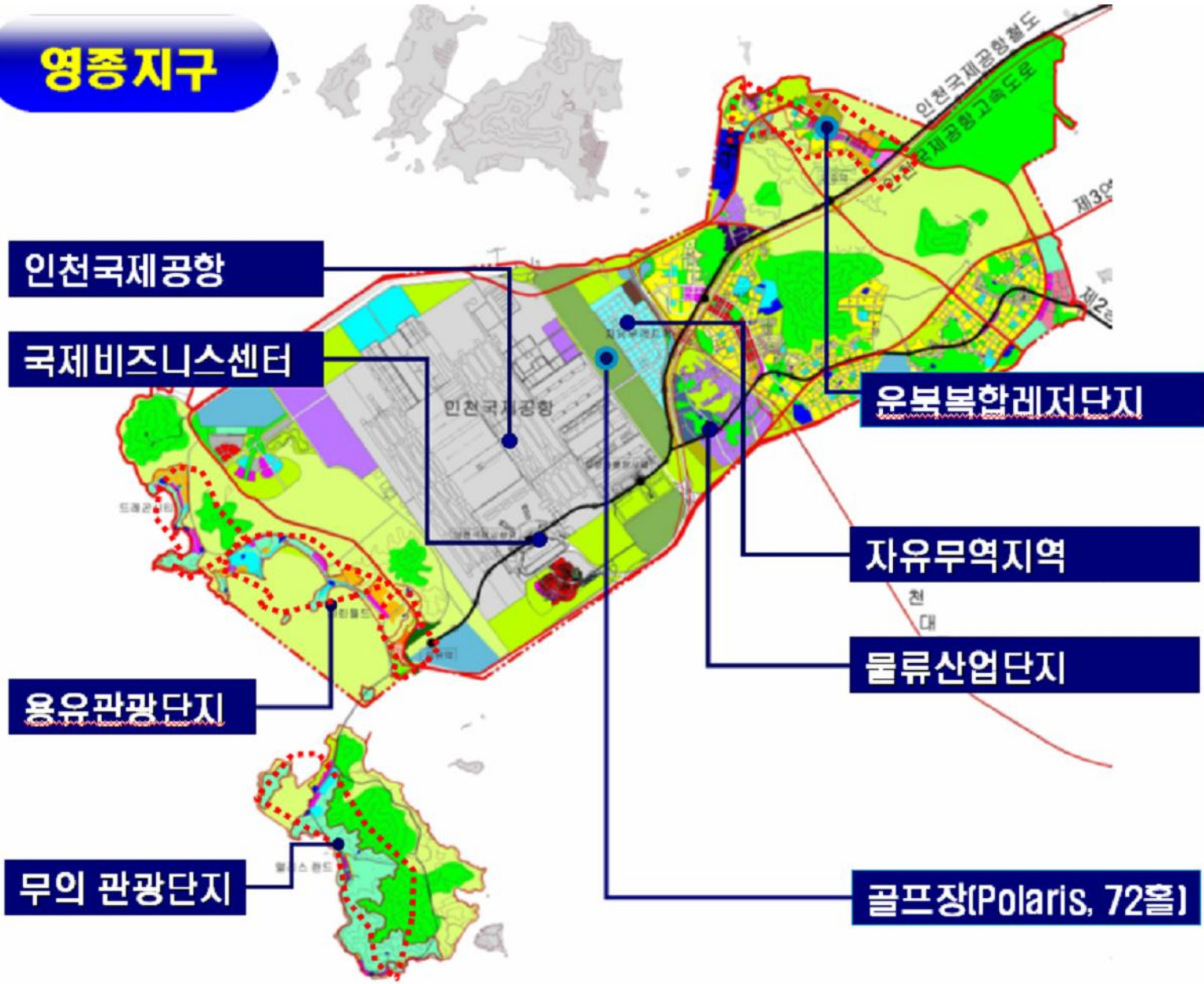
송도지구
 면적 : 53km² (1,661만평)
 국제업무, IT, R&D



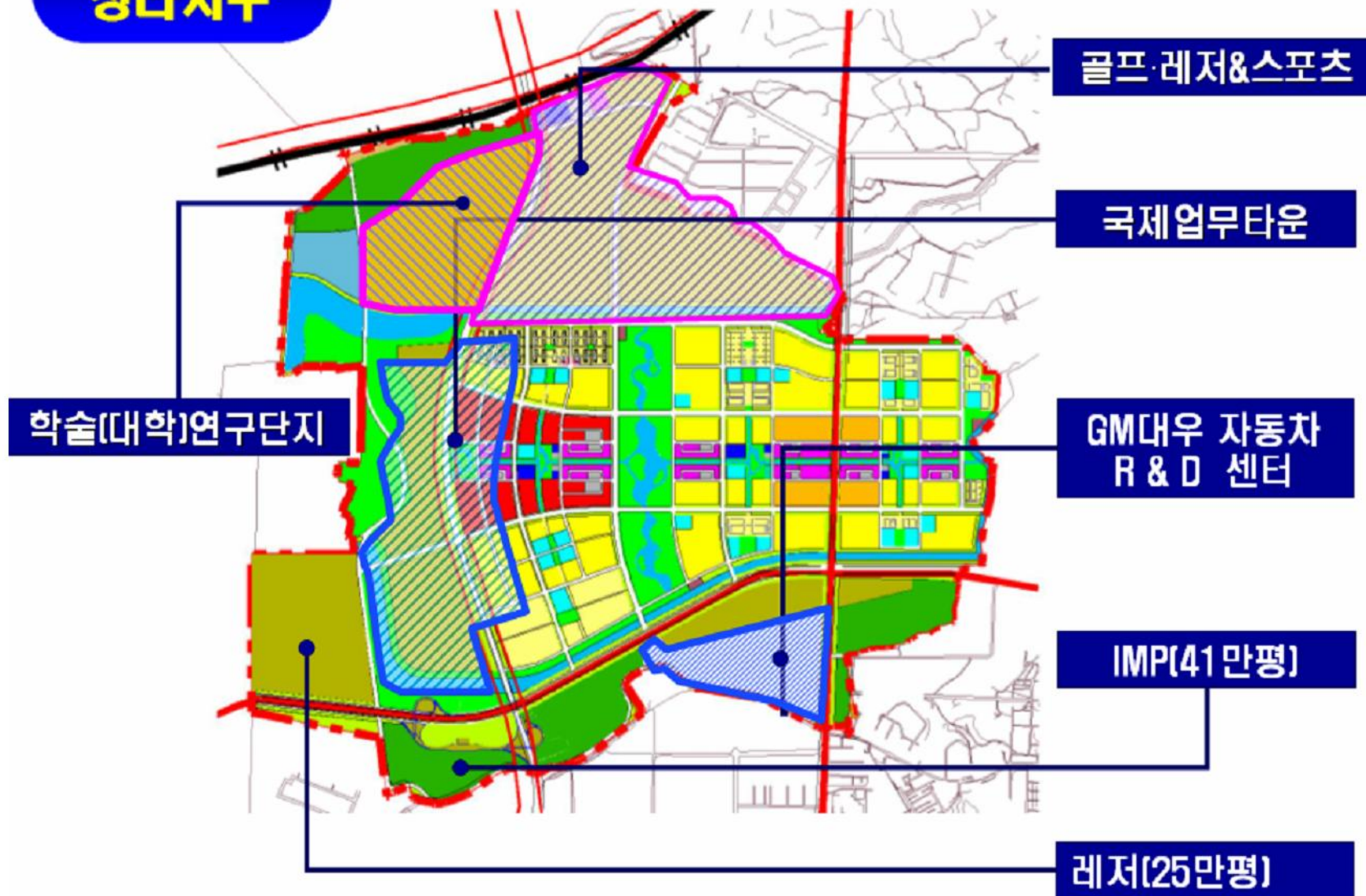
송도지구



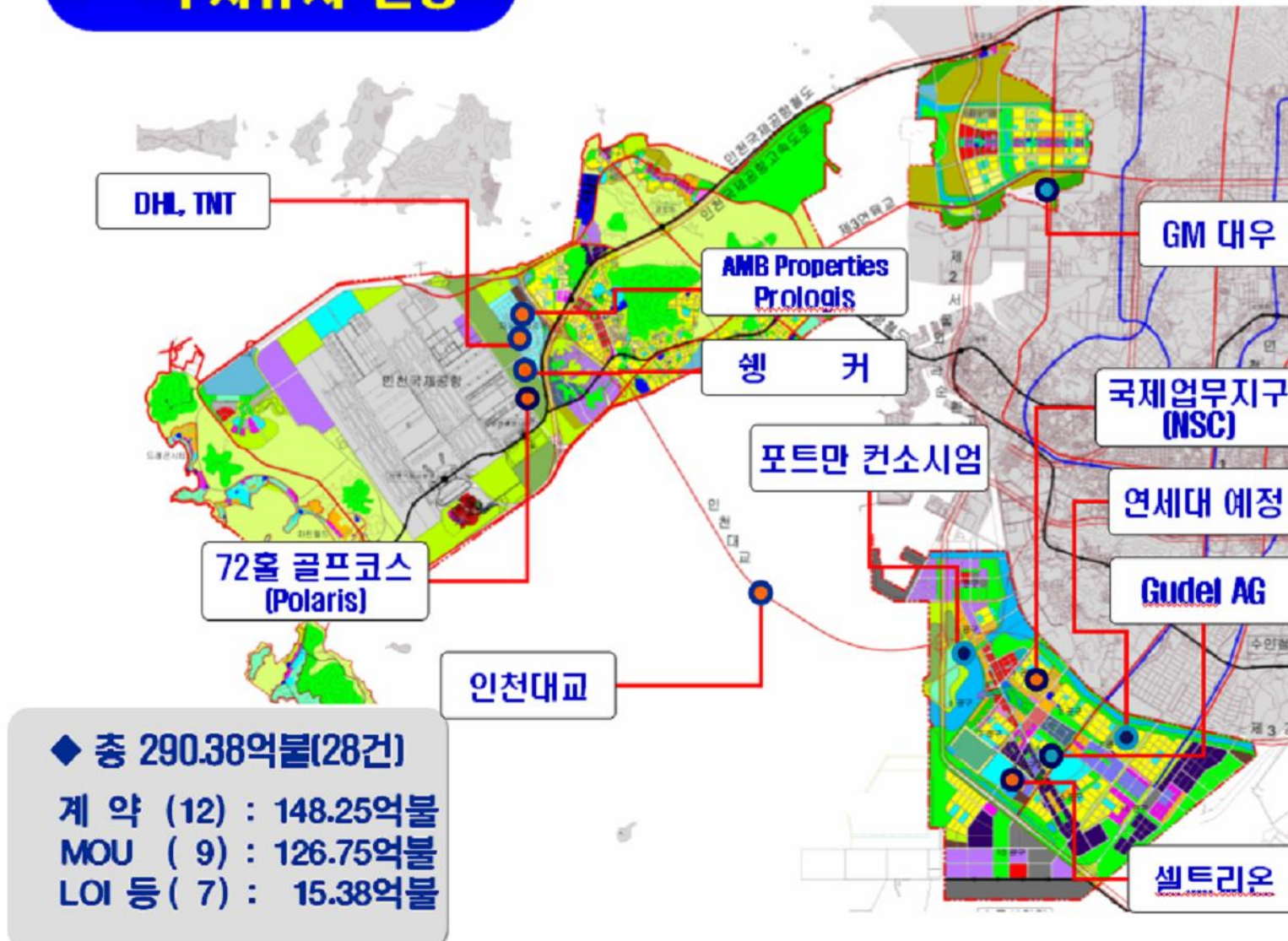
영종지구



청라지구



투자유지 현황

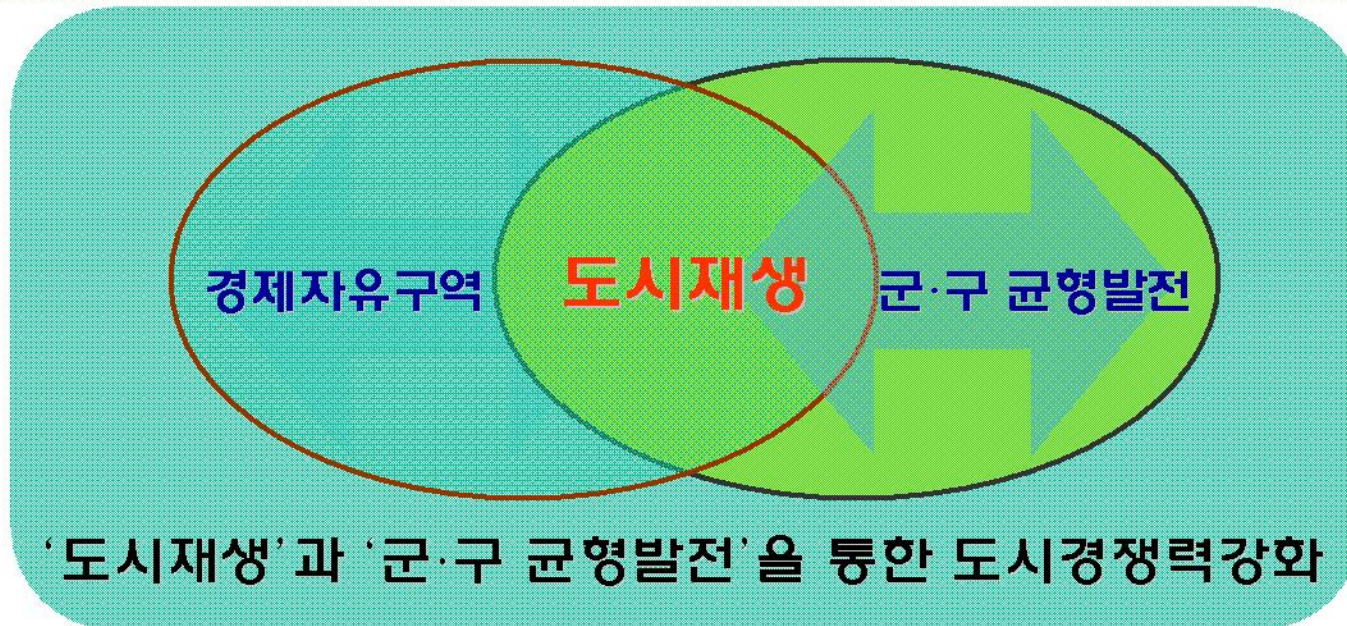


Chapter IV

인천도시재생사업

도시재생사업의 개요

- 기본목적 인천경제자유구역과 연계한 인천전체의 경쟁력 강화
- 내용범위 경제기반 재구축 방안, 도시이미지 회복 방안
- 공간범위 인천내항, 경인고속도로축, 경인전철축 인근지역(1거점 2축)



기본구상 및 추진전략

1거점 2축 기본구상

재생거점 **내항거점**

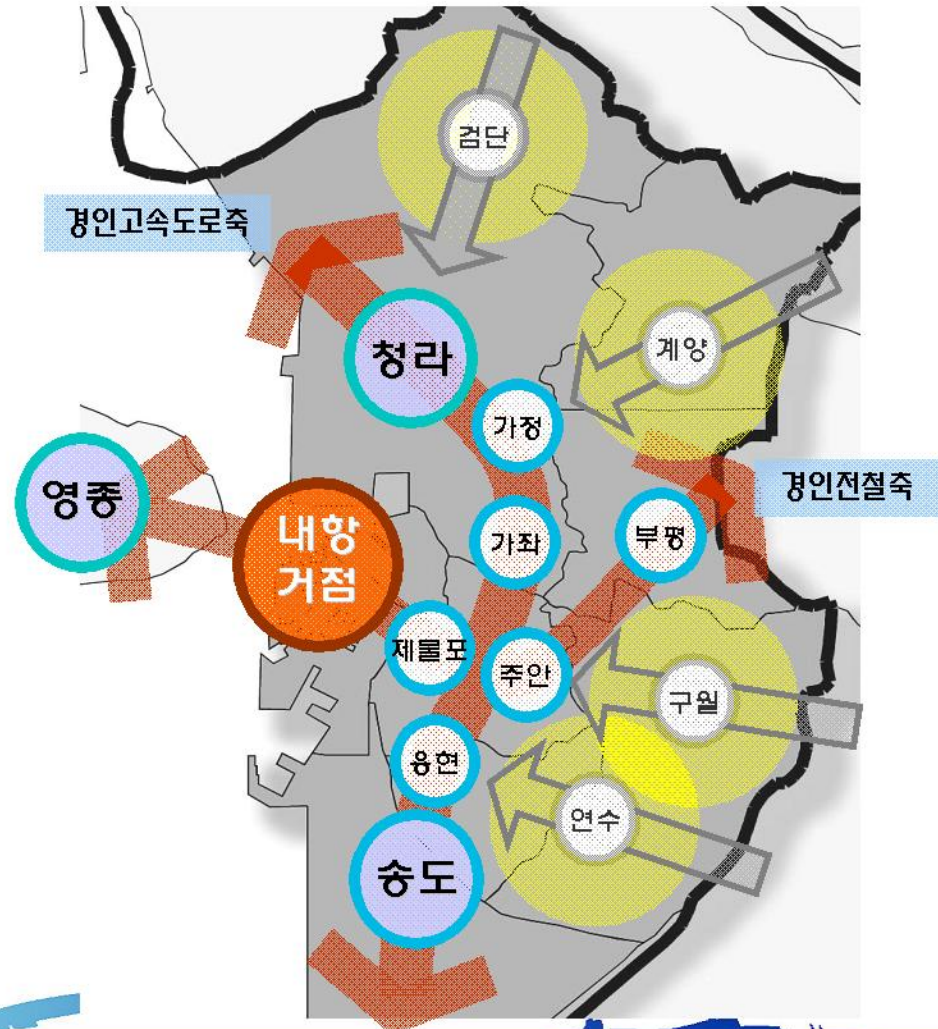
1. MTM 프로젝트
2. 동인천 도시재생사업
3. 승의운동장 도시재생 사업

재생1축 **경인고속도로 축**

1. 가정뉴타운 사업
2. 경인고속도로 간선화구간 정비사업
3. 가좌IC인근 정비사업
4. 용현학익지구 정비사업

재생2축 **경인전철 축**

1. 제물포지구 개발사업
2. 주안역, 부평역 등 역세권 정비사업
3. 부평미군부대 공공시설 사업



1. 내항거점 – 내항주변(MTM City)

Marine City

신포-월미 문화의
거리간 보행자거리
조성사업

월미도 친수공간
확충사업

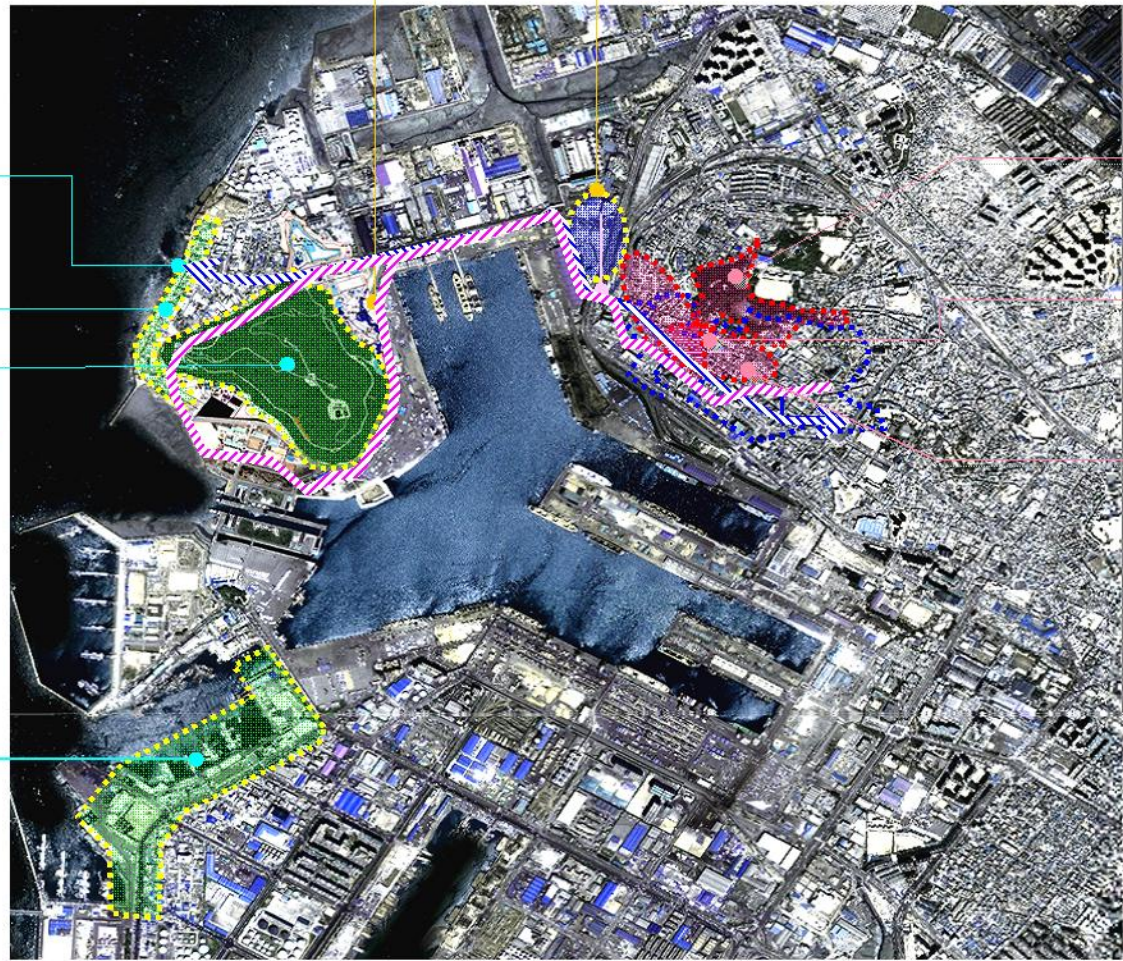
월미공원 조성사업

연안부두 전면
친수공간 확충사업

노면전차 도입사업

인천역 주변 정비사업

Tram City



Museum City

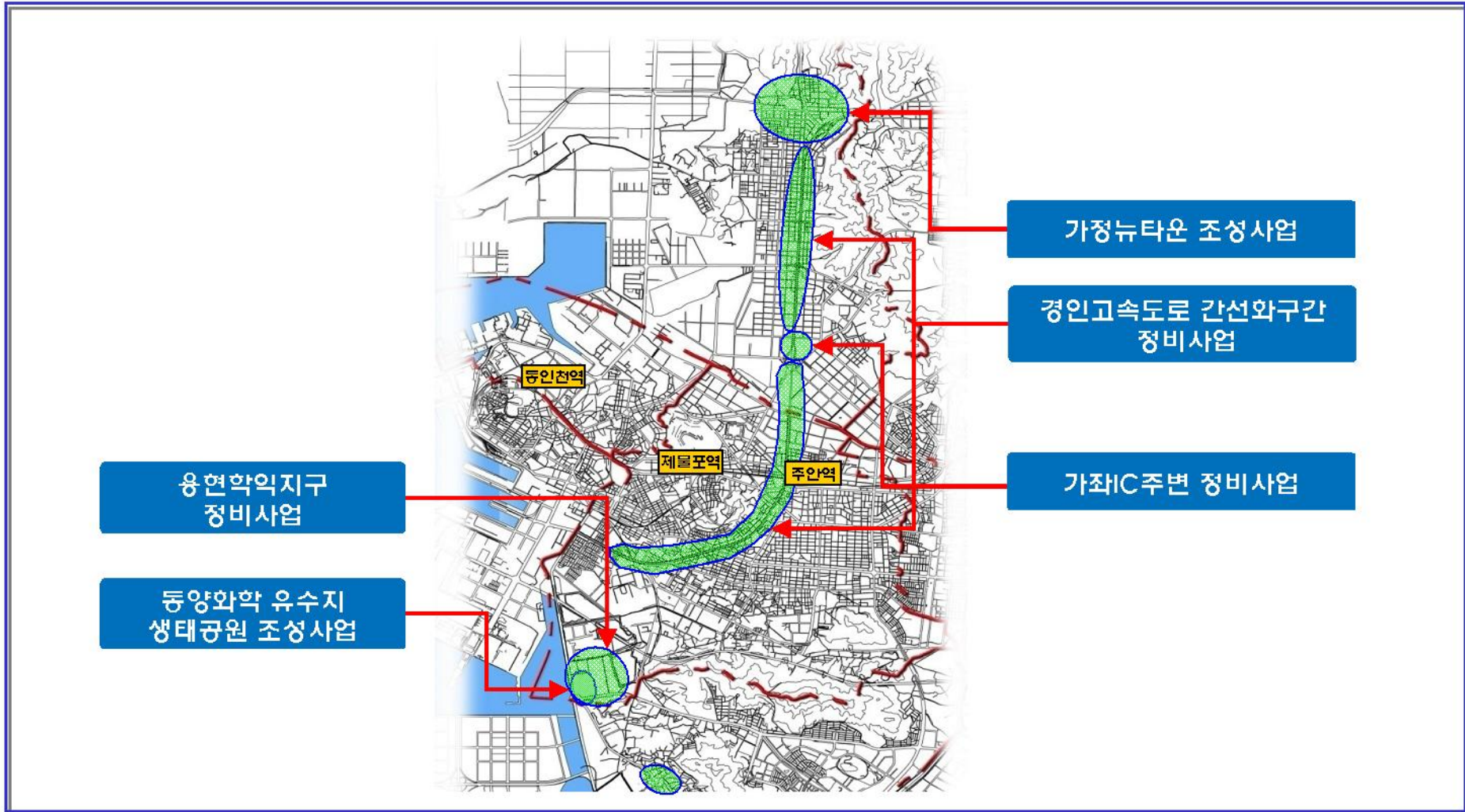
각국공원
창조적 복원사업

근대건축물
전시·박물관 조성사업

개항장 스토리텔링
사업

근대역사문화유산탐방로 사업
가로벽화사업
골목전시관 사업
역사문화안내해설판 설치사업

2. 경인고속도로 축



가정오거리 도시재생사업

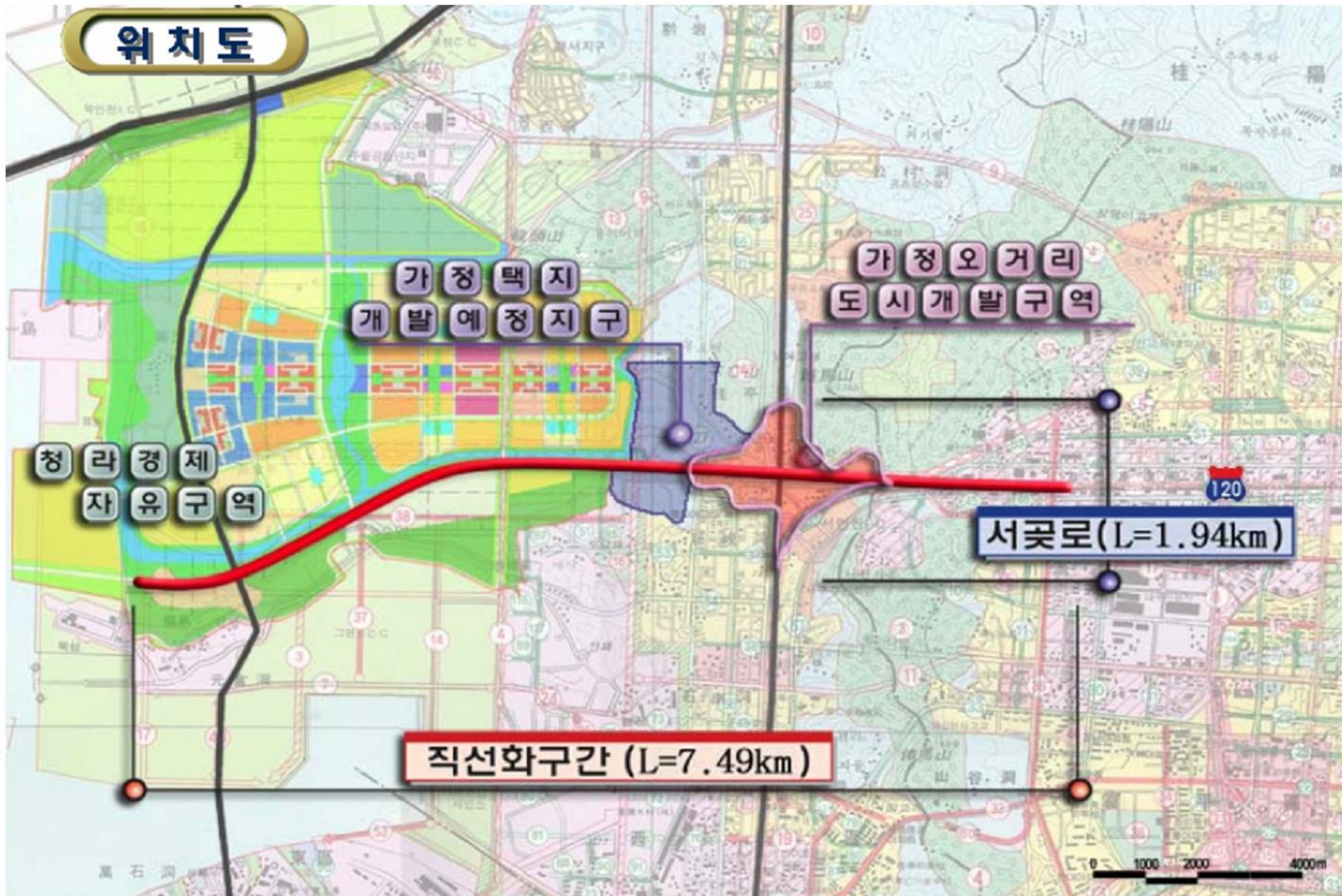
사업개요

- 대상지역 : 가정오거리 주변
- 사업기간 : 2004 ~ 2012
- 규 모 : 약 29만평
- 계획인구 : 11,364세대 (3만명)
- 사 업 비 : 1조 5,900억원
- 시행방법 : 도시개발사업(도시개발법)



추진상황 및 향후일정

- 05. 9 도시개발공동시행 MOU체결(인천시+대한주택공사)
- 06. 8 도시개발구역 지정
- 07.12 사업착공 (사업준공 2012.12)



경인고속도로 간선화 주변 도시재생사업

사업개요

- 사업기간 : 2008 ~ 2013
- 규 모 : 약 116만 6천평
- 용 역 비 : 17억원
- 지역현황 : 일반주거, 공업, 상업지역
- 개발방식 : 도시재정비 촉진사업
(민간,공사,시 공동개발)



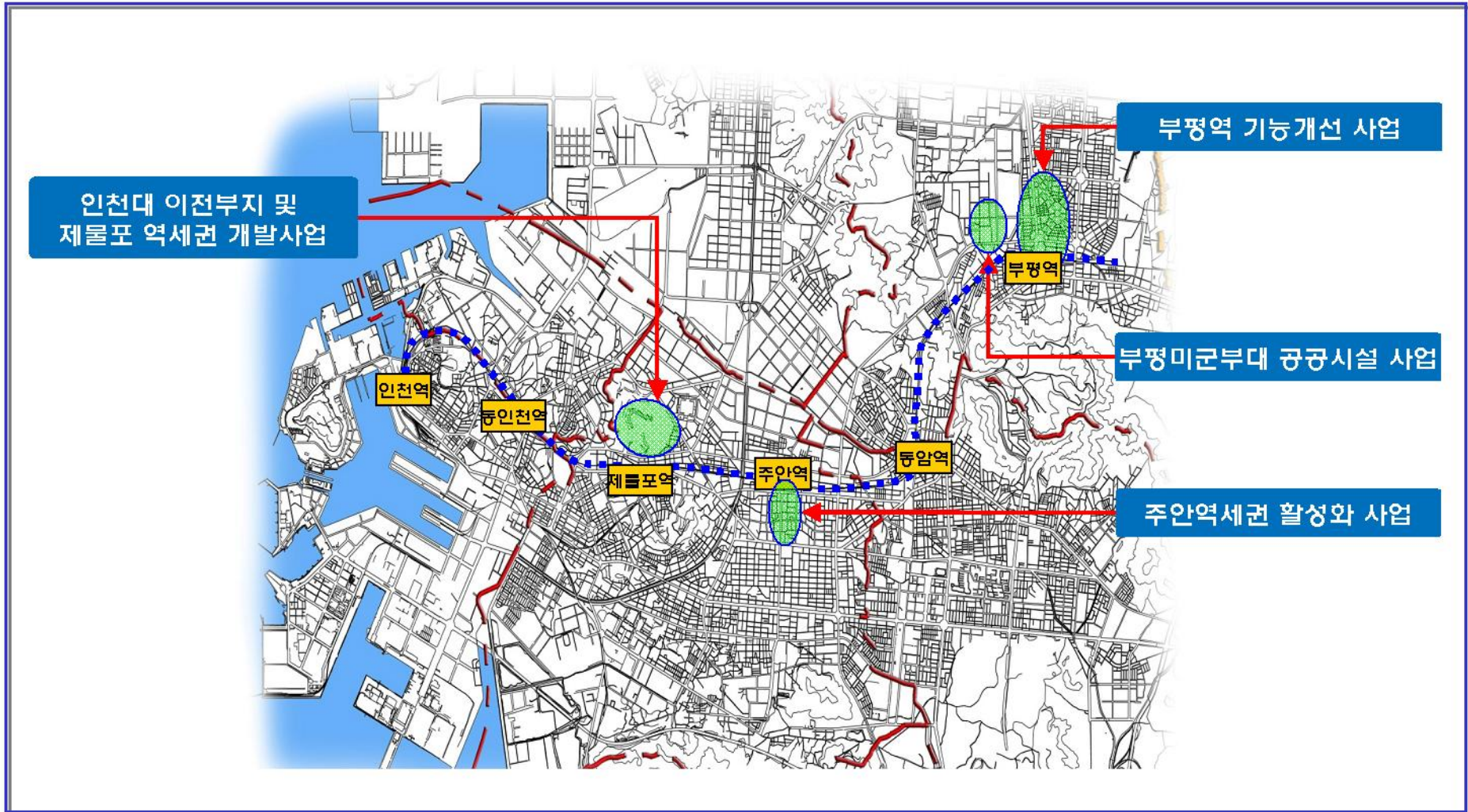
추진일정

- 06.9~10 : 간선화 기본, 실시설계 및 영향평가 용역심의
- 07. 3 : 간선화 기본, 실시설계 및 영향평가 용역 착수
- 08. 3 : 도화 및 용현거점 재정비촉진계획 수립 용역 착수
- 08.12 : 경인고속도로 간선화 사업 착수

위치도



3. 경인전철 축



인천대학교 이전적지 개발사업

사업개요

- 위치 : 남구 도화동 437번지
- 사업기간 : 2005 ~ 2012
- 면적 : 26만평
- 사업비 : 8,113억원
- 개발방식 : 도시개발사업
- 사업시행자 : 인천도시개발공사

추진일정

- 06.6~9 : 민간사업자 공모 및 선정
- 06. 9 : 민간사업자 협약 및 특수목적회사 설립
- 06.10 : 실시설계(각종 영향평가, ~07.10 지구단위계획 포함)
- 07.11 : 실시계획 인가
- 07~2012 : 사업 완료



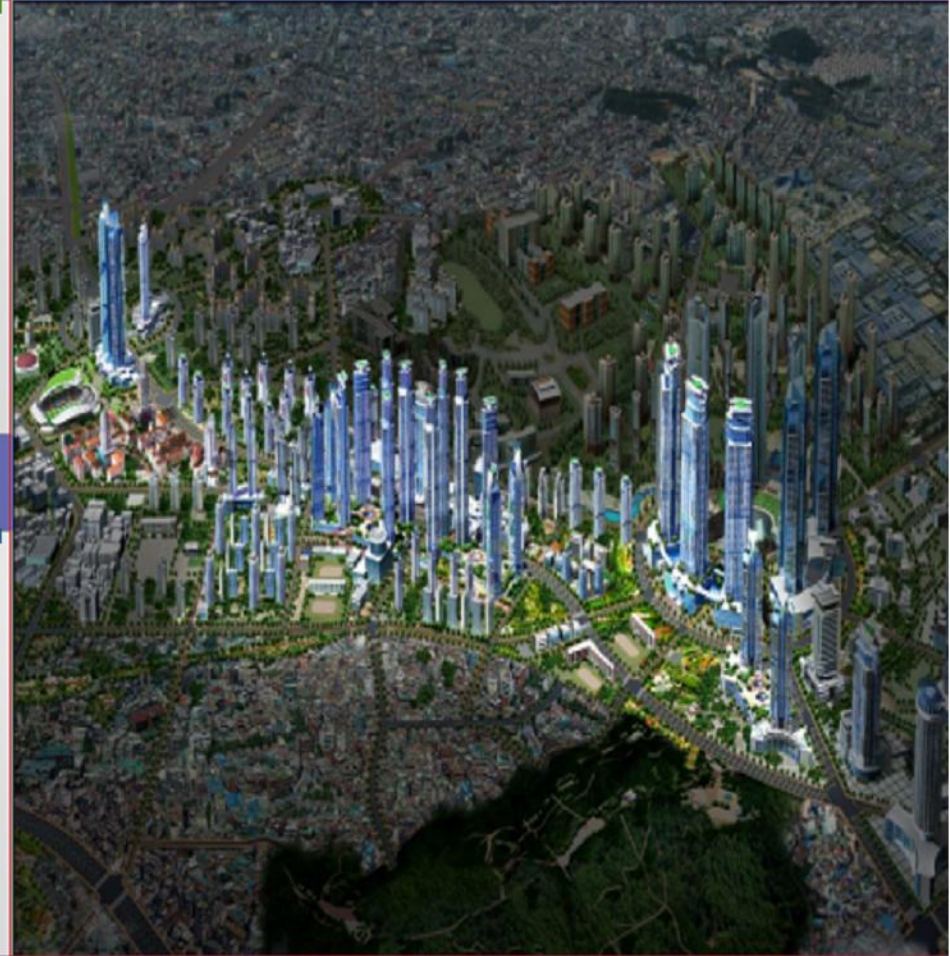
제물포 역세권 개발사업

사업개요

- 위치 : 남구 도화동 272-1번지
- 사업기간 : 2005 ~ 2013
- 면적 : 30만평
- 사업비 : 2조1,783억원(건축비제외)
- 개발방식 : 도시개발사업
- 사업시행자 : 도시개발공사, 민간

추진일정

- 06. 9 : 기본협약체결(시 ↔ 도개공)
- 06.10 : 재정비촉진지구지정 및 촉진계획수립 용역발주
- 07. 2 : 재정비촉진지구 지정
- 07. 2~4 : 민간사업자 선정공모
- 08. ~ 2013 : 사업 시행



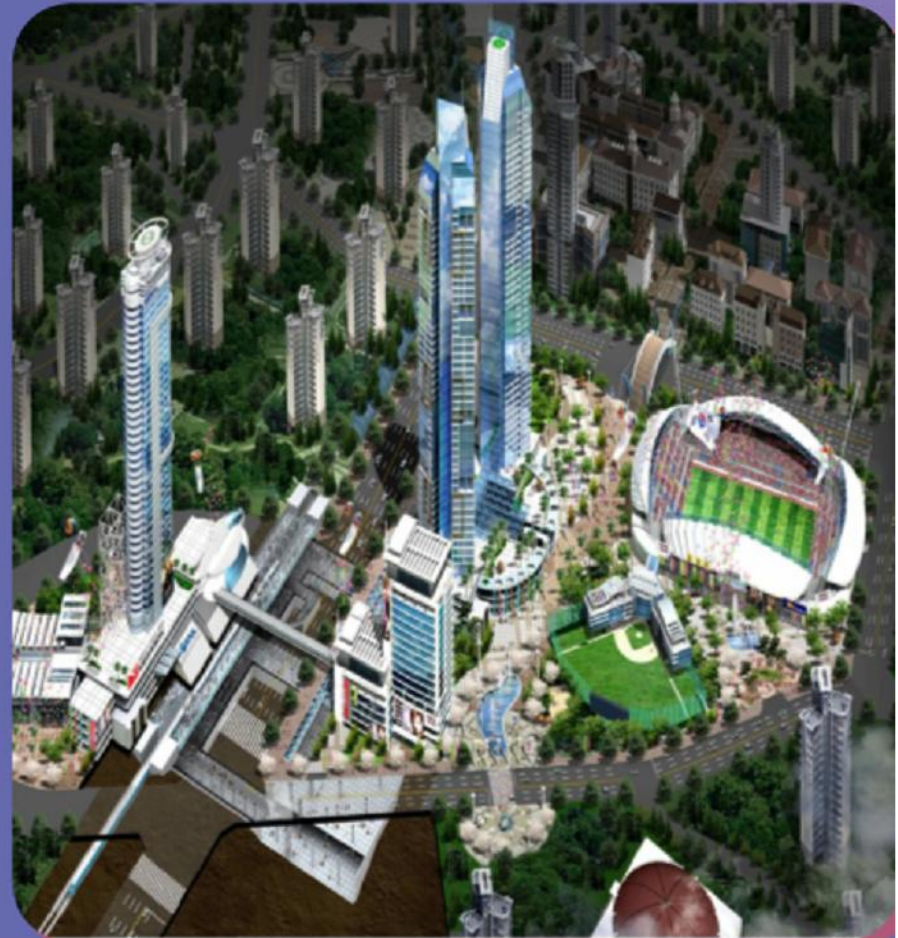
송의운동장 도시재생사업

사업개요

- 사업기간 : 2005 ~ 2009
- 규 모 : 약 2만 7천평
- 사 업 비 : 3,160억원
- 개발방식 : 도시개발사업
- 사업시행자 : 인천도시개발공사

추진일정

- 07. 1 : 도시개발구역 지정 및 고시
- 07.2~6 : 민간사업자 공모 및 신청
- 07.2~9 : 실시계획 및 인가
- 07.8~09.9 : 사업 시행



Chapter V

새로운 비전 :

세계일류 명품도시 인천

인천의 여건

인천국제공항

인천항

2009세계도시EXPO

2014아시안게임

Incheon, World Best City

송도국제도시

가정오거리 뉴타운

경제자유구역

구도심 재생



인천의 현실



불법 광고물



무질서한 쓰레기 방치



불법 주정차



파손된 도로시설물

인천의 새로운 비전

세계일류 명품도시 인천

2009인천
세계도시
EXPO

2014인천
아시안게임

경제자유구역

도시재생사업

도시 Amenity 향상

최고의 인적자원 육성

쾌적한 도시환경

진전시민의식

고품격 인프라

명품브랜드 개발

명품도시 추진체계 구축

추진계획

미래도시2020

- 최첨단 교통시스템 구축 및 인간중심의 교통문화
- 깨끗하고 아름다운 도시
- 자연과 소통할 수 있는 도시환경
- 친근하고 개성 있는 도시경관
- 에너지 절약형 도시

인간도시2020

- 지역 정체성 고취
- 기부문화 및 자원봉사 활성화
- 준법질서 및 기초질서 생활화
- 자립형 복지체계 구축

세계일류
명품도시

미래도시2024

- 국제비즈니스 물류 중심도시
- 최첨단 지식 및 학술연구단지 조성
- 세계적 교육·의료 서비스 체계 정착
- U-City Cluster 구축

미래도시2030

- 세계일류 인천인 육성 [영어가 자유로운 도시]
- 창의적인 문화·예술의 거점
- 경제활동이 자유로운 도시
- 국제적인 관광·스포츠 메카

명품도시 추진 로드맵

2007
(명품도시 원년)



명품도시 선포 및 추진체계 구축

- 세부추진계획수립 및 시민협의회 구성

2009
(세계도시EXPO)



명품도시 기반 구축

- 쾌적한 도시환경
- 선진문화 시민운동 확산
- 국제적 위상 강화

2014
(아시안게임)



명품도시 진입

- 수준 높은 생활환경
- 품격 높은 문화도시
- 국제스포츠 메카

2020

(경제자유구역 2단계 완료)



세계 10대 도시로 위상 강화

- 도시공간구조 재편
- 영어 자유 도시 정착
- 세계 일류 명품도시로서 국제적 인정

감사합니다.