

대전시민의 건강

· 발행처_대전세종연구원 도시정보센터
· 발행인_박재욱
· 편집인_박노동, 이정림, 방정희
· 디자인_디자인스튜디오203 대전
· 발행일_2018. 8. 1.

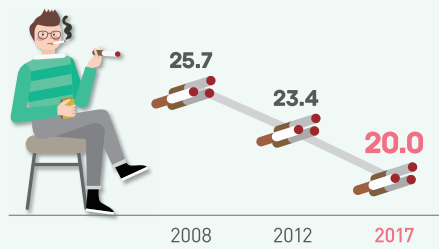
① 생활건강

+ 흡연과 음주

- 2008년 대비 2017년 기준 대전시민의 흡연율은 지속감소, 음주율은 지속 증가

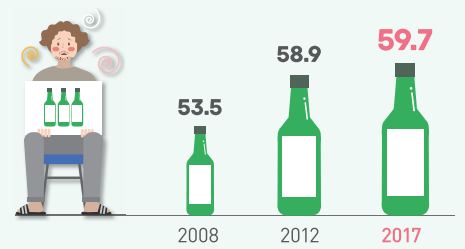
흡연율 추이

(단위:%)



음주율 추이

(단위:%)



※주_흡연율= 평생 5갑 이상 흡연한 사람으로서 현재 흡연하는 사람의 비율(%)

※자료_보건복지부 질병관리본부, 지역사회건강조사

※주_음주율= 최근 1년 동안 한 달에 1회 이상 술을 마신 적이 있는 사람의 비율(%)

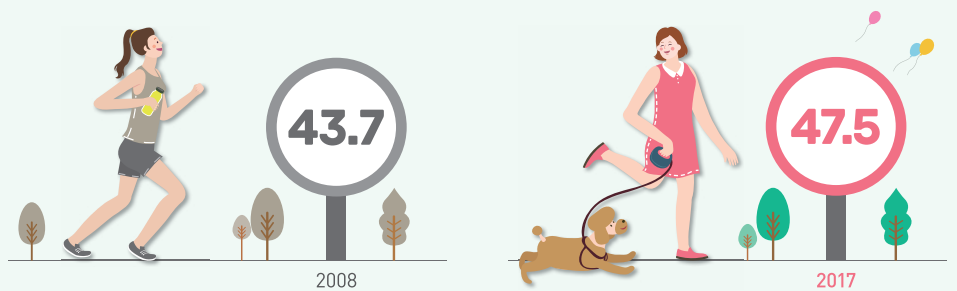
※자료_보건복지부 질병관리본부, 지역사회건강조사

+ 신체활동 실천

- 2008년 대비 2017년 기준 대전시민의 걷기는 증가, 중증도 신체활동은 낮은 수준

걷기 실천율

(단위:%)



※주_걷기 실천율= 최근 1주일 동안 1일 30분 이상 걷기를 주 5일 이상 실천한 사람의 비율(%)

※자료_보건복지부 질병관리본부, 지역사회건강조사

신체활동 실천율 / 중증도 이상(2017)

(단위:%)



※주_신체활동 실천율(중증도 이상)=최근 1주일 동안 격렬한 신체활동을 1일 20분 이상 주 3일 이상 실천한 사람 또는 중등도 신체활동을 1일 30분 이상 주 5일 이상 실천한 사람의 비율(%)

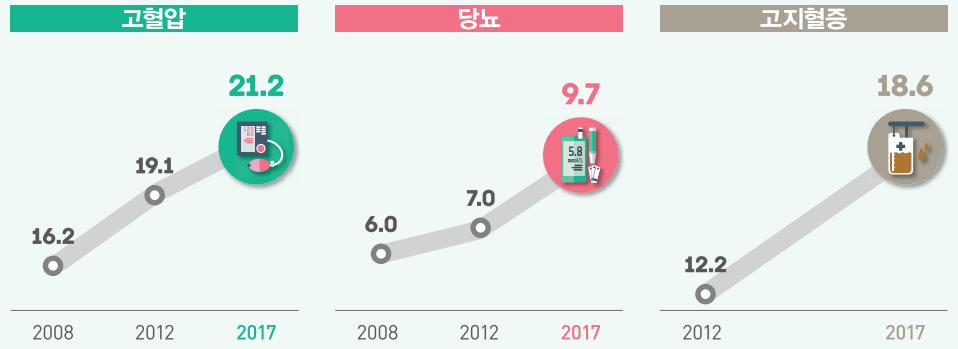
※자료_보건복지부 질병관리본부, 지역사회건강조사

2 질병

- 2008년 대비 2017년 기준 대전시민의 고혈압, 당뇨, 고지혈증 발병률은 지속 증가

3대 질병

(단위: %)



※주_ 의사에게 진단을 받은 30세 이상 사람의 비율(%)
 ※자료_ 보건복지부 질병관리본부, 지역사회건강조사

- 2009년에서 2013년까지 대전시민의 암 발병률은 갑상선암이 최다

암 발병률(2009~2013)

(단위: %)



※주_ 해당지역 시기 모든 암에 대한 상대빈도
 ※자료_ 보건복지부, 암등록통계

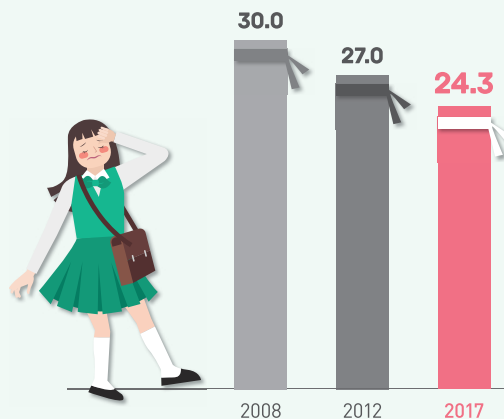
3 정신건강

+ 스트레스

- 2008년 대비 2017년 기준 대전시민의 스트레스 인지율은 지속 감소, 대전시는 17개 시도 중 13위로 낮은 수준

대전 스트레스 인지율 추이

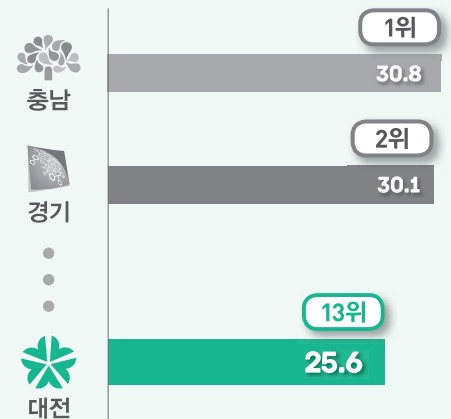
(단위: %)



※주_ 스트레스 인지율= 평소 일상생활 중 스트레스를 '대단히 많이' 또는 '많이' 느끼는 사람의 비율(%)
 ※자료_ 보건복지부 질병관리본부, 지역사회건강조사

전국 대비 스트레스 인지율(2017)

(단위: %)



※주_ 스트레스 인지율= 평소 일상생활 중 스트레스를 '대단히 많이' 또는 '많이' 느끼는 사람의 비율(%)
 ※자료_ 보건복지부 질병관리본부, 지역사회건강조사

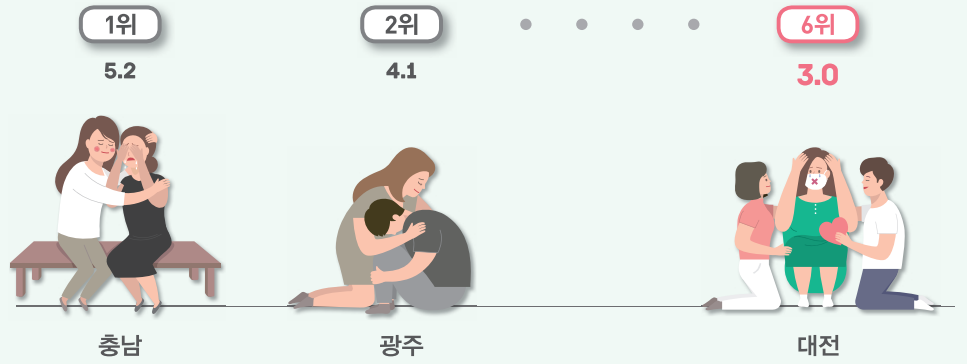


+ 우울증

- 대전시의 우울증 유병률은 3.0%로 17개 시도 중 6위

우울증상 유병률(2017)

(단위: %)



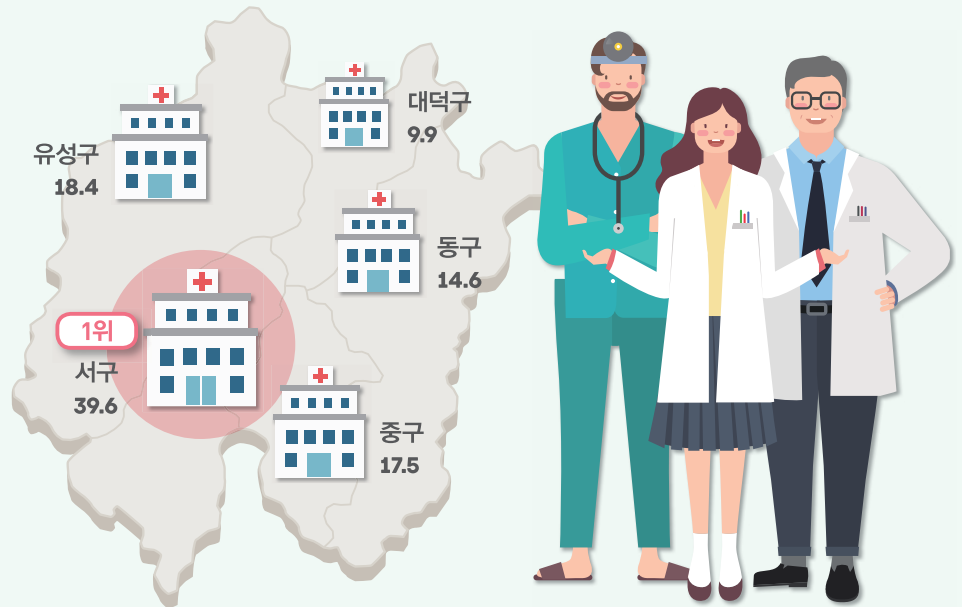
※주_우울증선별도구(PHQ-9) 점수 총합이 10점 이상인 사람의 비율(%)
 ※자료_보건복지부 질병관리본부, 지역사회건강조사

4 의료 기관 및 예산

- 대전시 보건의료기관(총 2,195개소)은 서구에 최다분포

의료기관(2016)

(단위: %)



※주_보건의원원 이하 제외 · 군인병원 제외 · 정신병원, 결핵병원, 나병원 포함
 ※자료_대전광역시, 대전통계연보2017

- 대전시 공공의료기관은 전체의료기관의 6.2%를 차지하며 17개 시도 중 8위

공공의료기관(2016)

(단위: %)

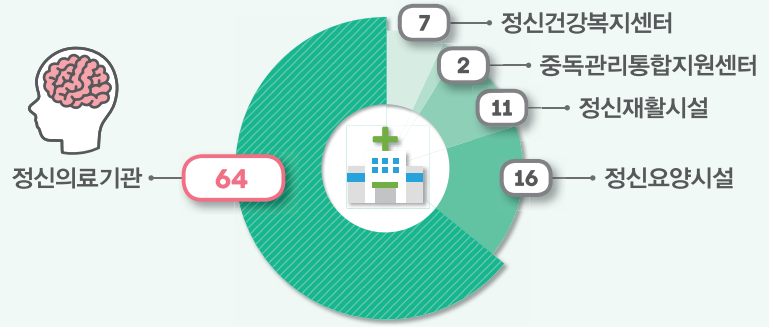


※자료_국립중앙의료원, 공공의료기관 현황

- 대전시 정신건강증진시설 및 정신의료기관은 현재 총116개소, 관련 예산은 지속증가

정신건강증진시설 및 정신의료기관

(단위: %)



※출처_ 장창수(2018), 「대전시민 정신건강 현황조사」, 대전세종연구원.

정신건강증진사업 예산 추이

(단위: 백만원)



※출처_ 장창수(2018), 「대전시민 정신건강 현황조사」, 대전세종연구원.

