

대청호오백리길의 신개념 테마길 조성 방안

이 은 재

연구진

연구책임

- 이은재 : 도시기반연구실

I 서론

1. 과업 배경 및 필요성

- 대청호오백리길은 행정구역상 대전과 충북, 충남에 속하며 대청호 주변 자연 부락과 소하천을 모두 포함하는 약 200km의 도보길임
- 각 지자체별 특성을 살린 테마길이 조성되어져 있음
- 대전의 경우 대청호로하스길이 있으나 새로운 테마길 조성이 요구됨

2. 과업의 목적

- 대전에 포함되는 대청호오백리길의 새로운 테마길 조성 방안 마련
- 조성 계획에 적절한 구간 선정 및 세부 조성 방안 모색

3. 과업의 범위

- 시간적 범위 : 2012. 3. 19 ~ 2012. 4. 28
- 공간적 범위 : 대전광역시 내 대청호오백리길
- 내용적 범위 : 테마길 조성 방안 및 구간 선정

4. 기대 효과

- 대전시 테마길 홍보를 통한 방문객 유도
- 테마길 방문객 유도를 통한 지역사회 발전 도모
- 대전시 내 테마길 조성으로 인한 친환경적인 도시 이미지 제고

II 본 론

1. 국외 테마길 조성 사례

가. 미국 National trails

- 1968년 National Trails System Act에 의해 창설됨
 - scenic, historic and recreation trails 로 구성됨
 - National Scenic Trails : 경관우수지역으로 선정된 8개소
 - National Historic Trails : 국가의 역사적으로 의미있는 16개 통로
 - National Recreation Trails : 레크레이션 기능이 가능한 약 900여개소
 - 최근 National Water Trail System 구축



그림 1. 미국 National Trails map (자료 출처: 미국 National Park Service)

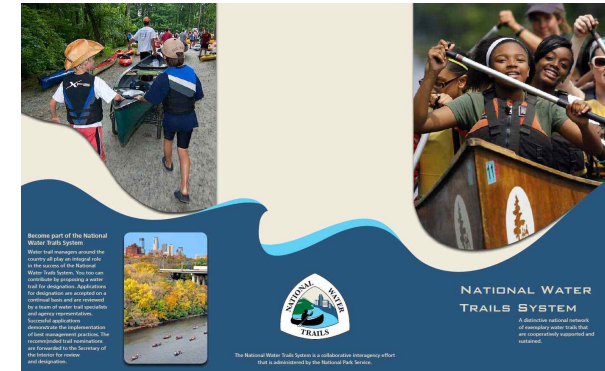


그림 2. 미국 National Water Trails 홍보책자 (자료 출처: 미국 National Park Service)

나. 영국 National trails

- 1965년 Pennine Way가 최초 개방되면서 시작됨
- 영국과 웨일즈에 15개소에 약 2,500 마일(4,000km) 조성
 - 걷기, 자전거 타기, 말타기 등을 할 수 있는 루트
 - 2개소는 자전거 및 말타기 전용
- 스코틀랜드에 4개소

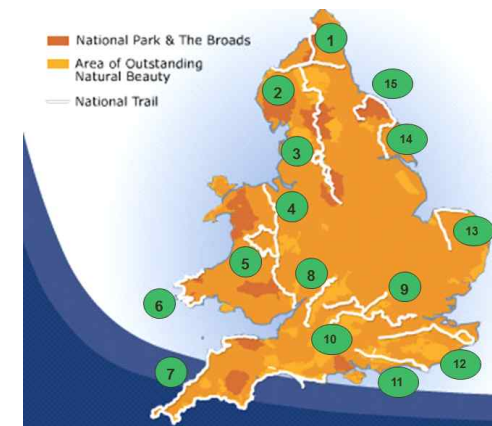


그림 3. 영국 National Trails Map (자료 출처: National Trails 홈페이지)

(1: Pennine Way, 2: Hadrian's Wall Path, 3: Pennine Bridleway, 4: Offa's Dyke Path, 5: Glyndwrs Way, 6: Pembrokeshire Coast Path, 7: South West Coast Path, 8: Cotswold Way, 9: Thames Path, 10: The Ridgeway, 11: South Downs Way, 12: North Downs Way, 13: Peddars Way & Norfolk Coast Path, 14: Yorkshire Wolds Way, 15: Cleveland Way)

나. 일본 Nature Trails

□ 총 13개의 trails로 이루어짐 (10개의 National Trails 포함)

- 88 Temple Pilgrimage, Chubu Hokuriku National Trail, Chugoku National Trail, Hokkaido National Trail, Kinki National Trail, Kumano Kodo, Kyushu National Trail, Metropolitan National Trail, Nakasendo Trail, Shikoku National Trail, Tohoku National Trail, Tokai National Trail, Tokaido Trail

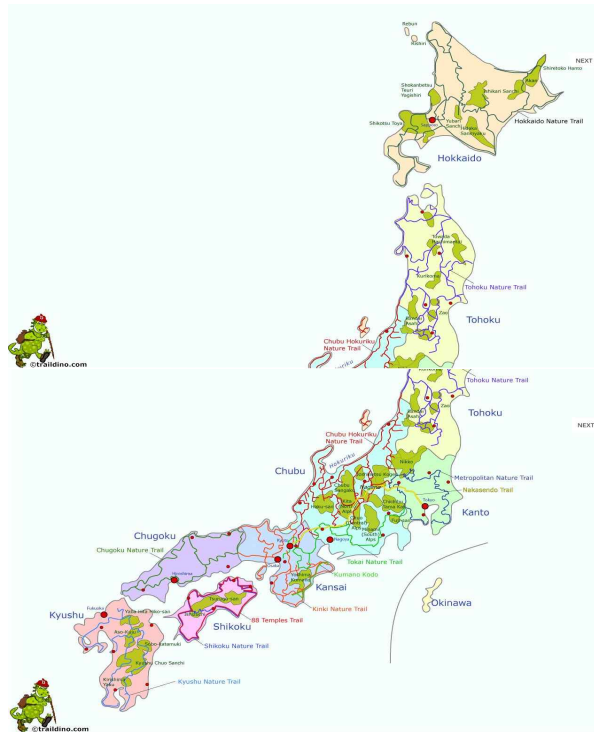


그림 4. 일본 National Trails map(자료 출처: Traildino 홈페이지)

2. 국내 주요 테마길 현황

가. 환경부 생태탐방로(자연길)

- 생태탐방로(자연길) : “국민들이 언제 어디서나” 아름다운 자연자원 및 생태적 배경을 가진 문화·역사자원을 보다 쉽게 찾고, 즐기고, 체험할 수 있도록 돕기 위하여 조성된 도보 중심의 길(강·하천길, 옛길, 숲길, 마을길, 들길, 해안길 등)
- 전국단위 생태탐방로 조성계획 확정 실시('08 ~ '17)
- 약 2,500km 길이의 생태탐방로 조성 (예산: 총 1,626억원)

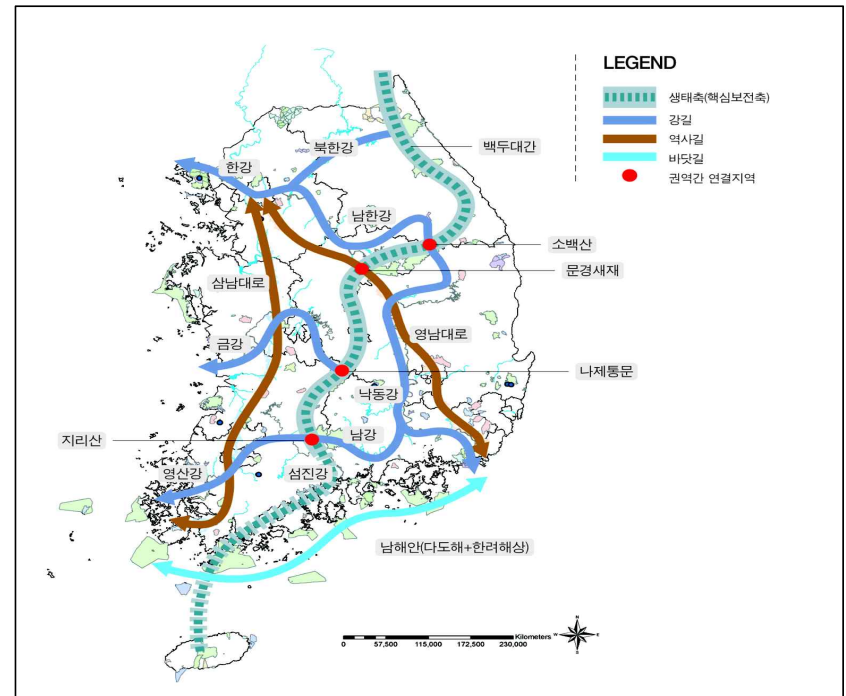


그림 5. 환경부 생태탐방로 조성계획(자료 출처: 환경부 홈페이지)

나. 문화체육관광부 문화생태탐방로

- 2009년부터 매년 10개 내외의 ‘이야기가 있는 문화생태탐방로’ 조성
(’09 ~ ’17, 예산 총 1,000억원)
- 현재까지 총 29곳 선정
- 2012년 총 10곳 선정
 - 고려와 조선 시대를 아우르는 역사문화길(2): 내포 안개길(홍주성 천년 여행길), 함양 선비문화탐방로
 - 소설과 구전설화 속 현장을 걷는 문학 이야기길(2): 태백산맥 문학기행길, 흥부길
 - 풍경이 있는 가람길(3): 하남 위례길, 중원문화길, 낙동강 하구 생태길
 - 테마여행길(3): 무돌길, 금강생태탐방길(익산돌레길), 무안 갯벌 낙지길



그림 6. 문화체육관광부 문화생태탐방로(자료 출처: 문화체육관광부 홈페이지)

다. 국토해양부 해안누리길

- 해안누리길 : 해안도보여행길의 이름으로서 ‘해안’ 과 마음껏 맛보다, 즐기다는 뜻의 순우리말 ‘누리’ 를 합쳐 ‘아름다운 해안을 다 누리면서 걸을 수 있는 길’ 이란 뜻
- 해양관광 활성화를 위해 지자체의 협조를 받아 6개월간 사전조사와 현지답사를 거쳐 선정한 바닷가 도보여행코스
- 2010년 11개 시·도 36개 시·군·구에서 추천한 168개 노선을 대상으로 도보성, 안전성, 접근성, 경관성 등을 심의하고, 여행작가, 여행전문기자 등의 현지답사를 거쳐 최종적으로 52개(총 505km)의 해안길 노선을 선정
 - 전남 12개소(128km), 경남 5개소(34.3km), 경북 4개소(40.6km), 부산 4개소(33.6km), 경기 3개소(21.9km), 인천 2개소(18.4km), 울산 2개소(7.6km), 충남 1개소(19.6km), 전북 1개소(18km)



그림 7. 국토해양부 해안누리길(자료 출처: 국토해양부 홈페이지)

라. 문화체육관광부 해파랑길

- 부산 오륙도~고성 통일전망대 688km 구간을 잇는 국내 최장 트레일
- 화랑순례, 관동팔경 등 4개 테마, 40개 코스 선정 2014까지 조성
 - 통일 기원길 (고성~양양)
 - 관동 팔경길 (고성~울진)
 - 화랑 순례길 (경주~강릉)
 - 동해 아침길 (부산~울산)
- 동해안 지역 18개 지자체간 협의체 구성 상호협력 및 공동마케팅
- 1,500년 전 화랑도의 걷기문화 복원 청소년여행문화학교 등 다양한 프로그램 운영

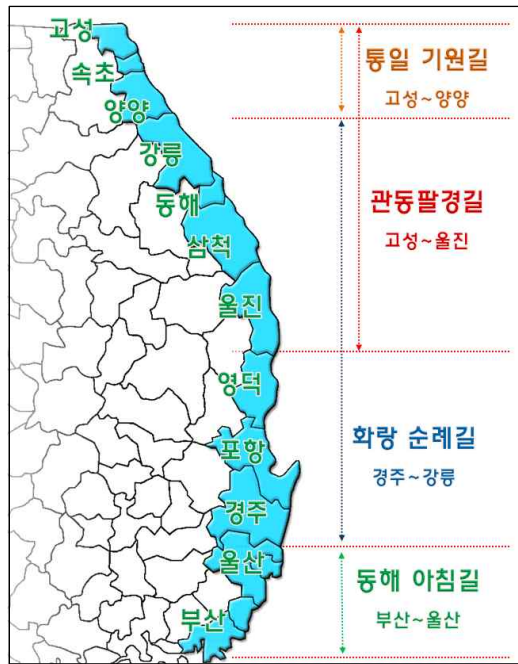


그림 8. 문화체육관광부 해파랑길(자료 출처: 문화체육관광부 홈페이지)

마. 산림청 백두대간트레일

- 백두대간트레일의 개념: 지역에서 이동 및 농경 등의 활동을 위해 자연스럽게 생겨난 길 가운데, 특히 지역의 역사자원, 문화자원, 자연자원 및 심미적 가치를 지닌 길을 발굴, 연결해 지역에 사는 사람과 외부에서 온 탐방객에게 지역의 의미를 알릴 수 있는 열려있는 도보 여행길을 의미
- 구간: 강원도 고성군 진부령에서 전라남도 남원시 주천면과 인월면의 지리산 둘레길 조성지역까지의 마루금을 포함하는 지역(지방자치단체)
- 2010년 ‘백두대간트레일 조성 및 운영관리방안 연구’ 수행

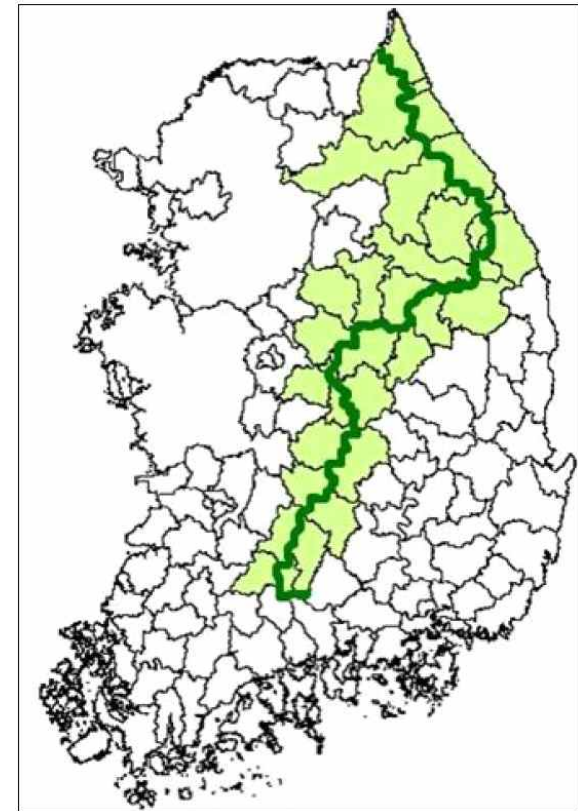


그림 9. 산림청 백두대간트레일 구간(자료 출처: 산림청 2010)

마. 국립공원관리공단 북한산 둘레길

- 기존의 셋길을 연결하고 다듬어서 북한산 자락을 완만하게 걸을 수 있도록 조성한 저지대 수평 산책로
- 전체 71.8km 구간으로 물길, 흙길, 숲길과 마을길 산책로 형태의 21가지 테마로 구성됨
- 서울시 구간과 우이령길 포함 2010년 9월 45.7km 개통
- 2011년 6월 나머지 26.1km 구간 개통



그림 10. 국립공원관리공단 북한산 둘레길(자료 출처: 국립공원관리공단 홈페이지)

3. 대청호오백리길 현황

가. 대청호오백리길 개요

- 대전과 충북, 충남의 대청호 주변 자연부락과 소하천을 모두 포함하는 약 200km의 등산로, 산성길, 임도, 옛길 등을 포함하는 도보길
- 5개 지자체별 다양한 도보길이 있음
- 대전 대청호로하스길, 대청호반길, 옥천 향수길, 보은 보은길, 청남대 사색길 등
- 총 21개의 구간으로 구분할 수 있으며(녹색생태관광산업단 2011), 각 구간별 다양한 목적 및 형태로 즐길 수 있음
- 역사를 느끼며 공부할 수 있는 구간 : 정지용 생가, 조현 선생의 이지당, 육영수 생가, 고인돌 등
- 걷고, 체험할 수 있는 구간 : 나무를 이용한 종이만들기, 매실 따기, 장아찌 담그기 등
- 축제를 즐길 수 있는 구간 : 옥천군 이평리의 보리고개 축제, 대전 동구 추동의 국화 축제, 청원군 문의면의 장승축제 등

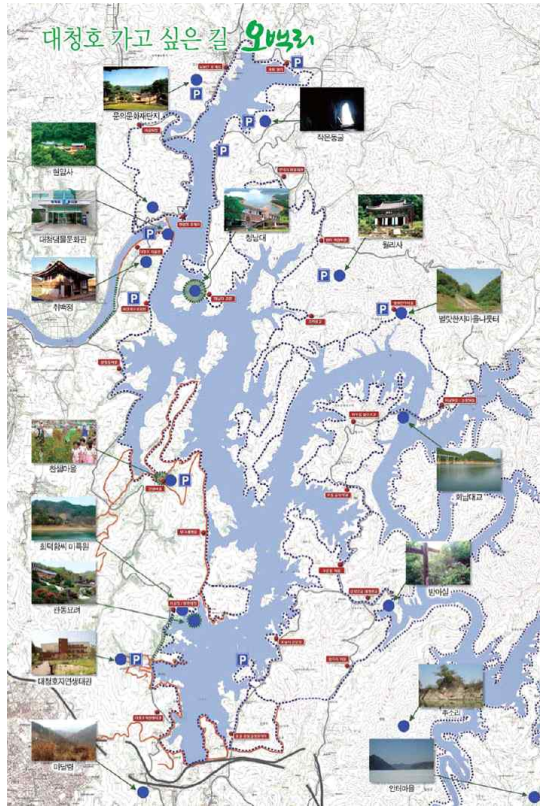


그림 11. 대청호오백리길(자료 출처: 대청호오백리길 홈페이지)

나. 각 구간별 특징

□ 각 구간의 코스, 길이, 소요 시간, 주요 지점 등은 표 1과 같음

표 1. 대청호오백리길 각 구간별 특징(자료 출처: 녹색생태관광사업단 2011)

구간 번호	구간 이름	구간 범위	구간 길이(km)	소요 시간	주요 지점
1	두메마을길	미호동 대청담물문화관 ~ 이현동 두메마을	11.5	6	삼정동, 두메마을, 갈전동
2	찬샘마을길	이현동 두메마을 ~ 직동 냉천버스 종점	10	5	찬샘마을, 부수골, 성치산성, 찬샘정
3	호반열녀길	직동 냉천버스 종점 ~ 마산동 삼거리	12	5.5	양구레, 사스미골, 마산동산성, 관동요러, 미륵원
4	호반낭만길	마산동 삼거리 ~ 신상교 제방길	10	5	포도밭 하우스, S자 갈대밭, 추동습지공원, 연꽃마을
5	백골산성 낭만길	오리골 버스종점 ~ 모래재	13	6	백사장길, 백골산성, 김정 선생의 묘와 재실
5-1	내탑 수영장길	내탑동 와정삼거리 ~ 대청호반	6	3	158봉우리, 228봉, 약해산, 탑봉
6	대추나무길	내탑동 와정삼거리 ~ 남대문교 소공원	16	8	오동마을, 은진 송씨와 회덕 황씨 묘지군, 법수리 연꽃마을, 경주 이씨 정려비, 어부동 날망마을
7	부소담약길	내탑동 꽃봉 갈림길 ~ 추소리 절골 돌탑	14	6	수생식물 학습원, 보현사, 부소담약
7-1	환산길	공곡재 ~ 군북면사무소	7	3	환산성, 환산봉수대
8	선비길	절골 느티나무 ~ 돌거리고개	13	6	성황당고개, 환평리, 서화천 다리, 지오리마을, 석호리마을
9	지용향수길	석호리 진걸 선착장 ~ 고인돌공원	15	5	마성산, 육영수 생가, 옥주 사마소, 정지용 생가, 안터마을
10	머느리 눈물길	안내면 장계대교 ~ 고인돌공원	11	6	참나무골산, 이슬봉, 장승공원, 지석묘, 석탄리 고인돌공원
11	말티고개길	석탄리 고인돌공원 ~ 청마리 아자학교	11	5	동이 청마 임도, 피실 삼거리, 탑산, 청마리마을
11-1	지양 느티나무길	안터마을 삼거리 ~ 말티	7	1.5	지양리, 말티고개
12	푸른들 비단길	청마리 아자학교 ~ 안남면사무소	13	6	위청동, 아래청동마을, 음지말, 경율당, 종미리마을
13	한반도길	안남면사무소 ~ 한울체험마을	13	7	둔주봉, 안피실, 한반도 전망대, 점촌마을, 인포리 마을
14	장고개 구불길	신촌교 습지공원 ~ 은운리 담양 1교	8.5	5	안내토기공장, 탐산마을, 양지골마을

- 계속 -

구간 번호	구간 이름	구간 범위	구간 길이(km)	소요 시간	주요 지점
14-1	막지리길	장고개 삼거리 ~ 막지리	5	2.5	막지리마을, 선착장, 진걸마을, 청풍정
14-2	용호수길	옥천군 안내면 ~ 대청호반	12	6	장고개, 용호리마을
15	구름고개길	담양 1교 ~ 회남면사무소	14	7	지경마을, 분저리, 조곡리 마을
16	별랏한지 마을길	회남면 ~ 소전보건지소	10	5	남대문리마을, 거구리마을, 소금재, 별랏마을, 한지체험장
17	사향길	소전교 ~ 소전 1리 소전교	14	7	소전교, 후곡리, 사향비, 가호리, 대각사
18	장수바위길	소전리 보건지소 ~ 상산마을	12	6	염티소전길, 문덕리마을, 236봉, 문덕교, 왜마루마을
18-1	마동창작 마을길	문덕교 삼거리 ~ 마동창작마을	9	3	묘암리, 마동창작마을,
19	청남대 사색길	상산 마을 ~ 노현리 습지공원	12.5	6	326봉, 문의면 시내, 기산사, 좌골마을, 괴실마을
20	문의과거 마을길	노현리 습지공원 ~ 문의대교	9	4.5	미천리, 문의면사무소, 양성산 등산길, 문의문화재단지
21	대청로하스 길	문의대교 ~ 대청호 물문화관	13	6.5	구룡산, 장승공원, 진장골마을, 용호동 선사유적지

- 국내외적으로 이미 조성된 테마길은 배제함
- 최대한 자연환경을 보존하는 방향으로 조성
- 방문객들의 흥미 유발이 가능하도록 조성

나. 조성 세부내용

□ 조성 계획 개요

- 구간명 : ‘비경목길’
- 구간 위치 : 571번 지방도(방아실, 어부동길)
- 총 길이 : 약 13km

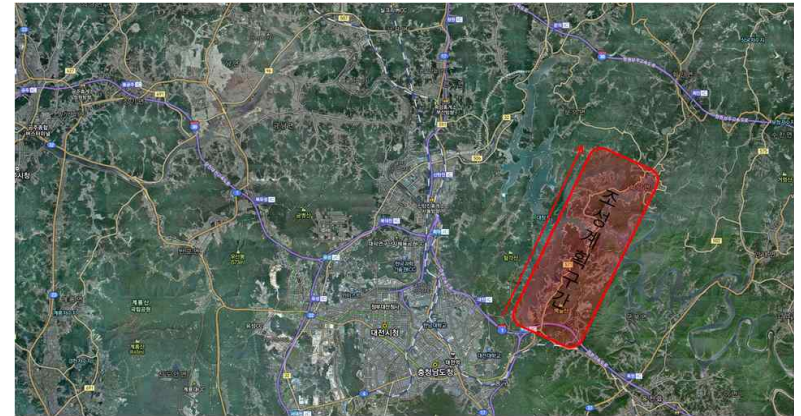


그림 12. 비경목길 조성 계획 구간

□ 조성 세부 계획(접근성 등 고려하여 차후 변경 가능)

- 800m 지점 : 20여 그루의 노송 비경목 전정
- 1.1km 지점 : 김정선생 묘소 및 재당 주변 전정
- 1.3km : 0.2km의 해송 군락 비경목 전정
- 비금 동네 : 숲과 호수 동시 관람, 장송 20여 그루 비경목 전정
- 3.1km 지점 : 근원직경 30~50cm 은수원사시나무 3그루 비경목 전정

4. 대청호오백리길 신개념 테마길 조성 안

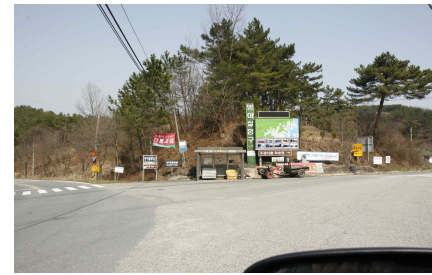
가. 조성 방향

□ 조성 대상 구간

- 행정구역상 대전광역시에 속한 지역 및 구간 선정
- 접근성, 편리성, 경관우수성 등 고려
- 이동 중 기존의 여러 다양한 볼거리 제공이 가능하도록 동선 구상

□ 조성 안

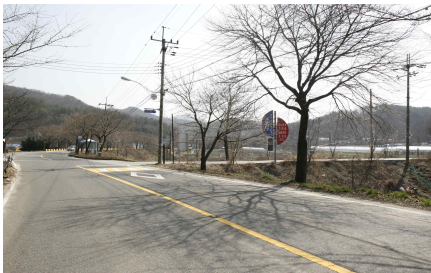
- 4.9km 지점 : 효행비 부근 소나무 5주 비경목 전정
- 5.4km 지점 : 은수원사시나무 1주 및 장송 5그루 비경목 전정
- 6.2km 지점 : 10여 그루의 해송 비경목 전정
- 7.9km 지점 : 방아실 소나무 6주 전정
- 9km 지점 : 1.2km 연식의 은수원사시나무 100여주 비경목 전정
(꺼이움 전정을 통해 호수 공간이 보이도록 전정)
- 12km 지점 : 오동 시내버스 정류장 뒤 장송 비경목 전정
- 12.6km 지점 : 연식 조성된 은수원 사시나무 비경목 전정



(e)



(f)



(a)



(b)



(c)



(d)



(g)



(h)

그림 13. 비경목길 전경

(a: 입구, b: 소나무, c: 대청호, d: 효행비와 소나무, e: 방아실 입구,
f: 은수원사시나무 군락, g: 오동 시내버스 정류장과 소나무, h: 은수원사시나무)

□ 비경목의 형태

○ 총 12가지의 비경목 형태로 연출 가능



그림 13. 비경목의 형태 (자료 출처 : 박태수, 2011)

○ 차후 가로수 전정 관련 법적 부분 검토 필요

- 대전광역시 가로수 조성 및 관리조례 등 (조례 제 3628호, 제정 2008-02-15)

III 참고 문헌

녹색관광사업단. 2011. 대청호오백리길. 청·정·로·드. 녹색관광사업단. 대전광역시.

박태수. 2011. 그 아름답고 오묘한 나무 만들기. 도서출판 한일. 대전광역시.

산림청. 2010. 백두대간트레일 조성 및 운영관리방안 연구. 산림청. 대전광역시.

국립공원관리공단 홈페이지 www.knps.or.kr

국토해양부 홈페이지 <http://www.mltm.go.kr/>

대청호오백리길 홈페이지 <http://www.dc500.org/>

문화체육관광부 홈페이지 <http://www.mcst.go.kr/>

미국 National Park Service 홈페이지 <http://www.nps.gov/index.htm>

산림청 홈페이지 <http://www.forest.go.kr/>

영국 National Trail 홈페이지 <http://www.nationaltrail.co.uk/index.asp?PageId=1>

일본 Trildino 홈페이지 <http://www.trildino.com>

환경부 홈페이지 <http://www.me.go.kr/>

□ 예상 소요 예산 : 총 16,200만원(3년 기준)

○ 전정비 : 교목 200주 전정 × 50만원 = 10,000만원

○ 표지판 : 20개(테마길 입구 및 비경목 형태별) × 10만원 = 200만원

○ 관리비 : 3,000만원 × 2년 = 6,000만원

□ 차후 활용 방안 및 고려 사항

○ 대전시 노인 일자리 창출

- 노인 대상 비경목 전정기술 연수

- 이론 6개월, 실기 1년~2년, 총 2~3년 이수 후 자격증 취득

. 실기 : 1차 철사를 이용한 실습, 2차 인조목이나 실제 나무를 이용한 실습,

3차 계절별 실제 나무 전정 실습

○ 비경목 공판장 운영

- 조합 운영, 수입 일부 로열티 및 발전기금 지급

2012년도 수시과제 보고서

대청호오백리길의 신개념 테마길 조성 방안

발행인 이 창 기
발행일 2012년 04월
발행처 대전발전연구원
302-846 대전광역시 서구 월평본1길 39(월평동160-20)
전화: 042-530-3521 팩스: 042-530-3575
홈페이지 : <http://www.djdi.re.kr>

인쇄: ○○○○○ TEL 042-○-○ FAX 042-○-○

이 보고서의 내용은 연구책임자의 견해로서 대전광역시의 정책적 입장과는 다를 수 있습니다.
출처를 밝히는 한 자유로이 인용할 수 있으나 무단 전재나 복제는 금합니다.