



여성의 눈으로 여성친화도시 대전을 이야기하다

대전여성가족정책센터는 2012년부터 매년 '성 주류화 전략 실천 모니터링'을 실시해 오고 있다. 이번 모니터단은 동구, 대덕구의 여성친화도시 조성을 위해 여성친화도시 시범지구를 중심으로 대상사업을 선정해 모니터링을 실시했다. 본 모니터링의 목적은 현장방문 점검, 이용자인터뷰 등을 통해 여성의 시각에서 성인지적 정책 개선방안을 제안하는 데 있다.



2015년 성 주류화 전략 실천 모니터단 운영 진행과정

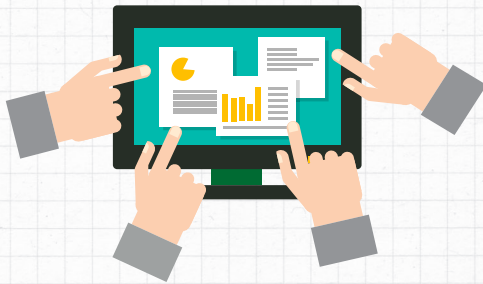
시기

구분

내용

9월

- 모니터단 모집 및 선발
 - 지역 여성단체 및 기관 추천
 - 활동가능성 및 전문성 기준으로 선발
- 모니터링 대상 사업 선정 및 지표 개발
 - 동구, 대덕구 여성친화도시 조성 시범지구 및 사업을 대상으로 선정
 - 여성이 행복한 전통시장 육성
 - 시내버스 유개승강장·내부조명 설치
 - 중리행복길 상권살리기 (벼룩시장)
 - 가족단위 오토캠핑장 운영
 - 여친도시 조성 5대 목표를 기반으로 점검 지표 구성
 - '눈으로 보는' 상태 점검
 - '들어보고' 제안한 결과
 - '사진'으로 본 현장



10월
8일

• 모니터단 교육 워크숍

• 모니터링 방법 및 취지, 대상 사업, 훈련·실습, 보고서 작성방법 등



10월
11일

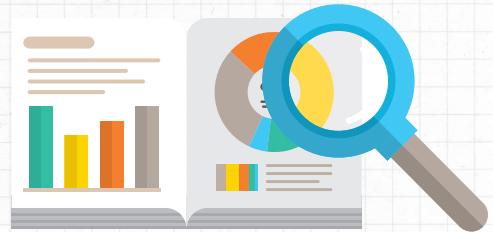
• 모니터링 실시

• 2인 1조 활동
• 대상 사업별 특성에 따른 현장 모니터링 실시

10월
23일

• 중간 워크숍

• 전문가들과 모니터링 방향, 성인지적 정책 개선안 논의



11월
24일

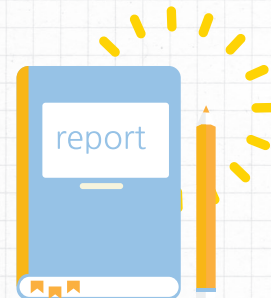
• 최종 워크숍

• 활동 결과 및 성인지적인 정책 제안 사항 등 공유
• 모니터링 결과 공유를 통한 지역 젠더 거버넌스 구축
• 모니터단, 시·구 여성친화도시 조성 담당공무원, 여성친화도시 서포터즈단, 여성단체 및 기관, 전문가, 언론인 등 참석



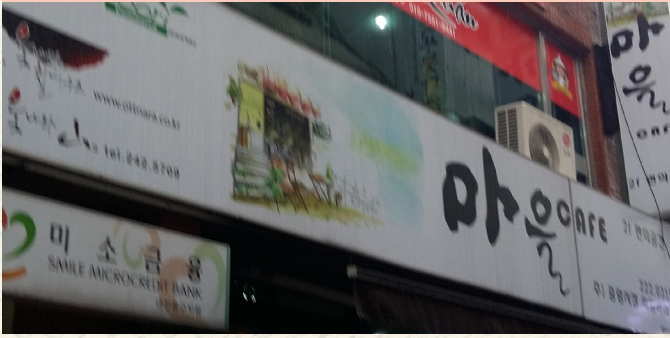
12월

• 모니터링 활동보고서 발간
• 실행 가능한 개선안 도출을 위한 간담회



4개 대상사업 모니터링 주요 현장

상인 및 고객 이용률 낮아, 휴식 공간 기능 상실



중앙시장 마을 cafe

승강장 앞 인도 좁아서, 부딪힐 위험 높아



동아미스타고 시내버스 유개승강장

길이 좁아, 유모차 사용 불편



중리 벼룩시장

텐트동에서 놀이터 보여, 안정성 확보



로하스 가족공원 워터캠핑장

4개 대상사업 모니터링을 통한 성인지적 개선안 주요 내용

① 시내버스 유개승강장·내부조명 설치_동구

- 휠체어 및 유모차 진입 통로 확보
- 주택가 및 야간 이용자가 적은 승강장에 대한 야간 안전 방안 확보 (예. 조명의 설치, 가로등을 가리는 가로수 전지 작업 실시)

② 여성이 행복한 전통시장 육성_동구

- 소비자의 편리한 이용을 위한 수유실 및 휴게실 확대 설치, 공중화장실의 위생 개선
- 상인들 대상 성별 욕구조사 실시를 통한 프로그램 개발

③ 중리행복길 상권살리기(벼룩시장)_대덕구

- 주민센터를 활용한 유아휴게실 및 유모차 대여공간 마련
- 중리행복길 안내도 및 이정표 설치

④ 가족단위 오토캠핑장 운영_대덕구

- 공중화장실등에관한법률(제7조공중화장실등의설치기준)에 맞는 남녀 화장실(1:1.5) 확보 필요
- 화재 안전에 대한 안전 안내판이나 안전수칙 마련

*자세한 모니터링 결과는 대전여성가족정책센터 홈페이지(www.djdi.re.kr/gfcenter/main.do)에서 발간자료 참고



여성친화도시 모니터링을 통해 시민 모니터단은 이와 같이 다양한 성인지적 개선 의견을 제안했다. 모니터링 현황과 개선안 등은 '2015년 성 주류화 전략 실천 모니터단 활동보고서'로 발간되어 사업 담당자에게 전달될 예정이다.