



# 대전여성가족정책센터 BRIEF

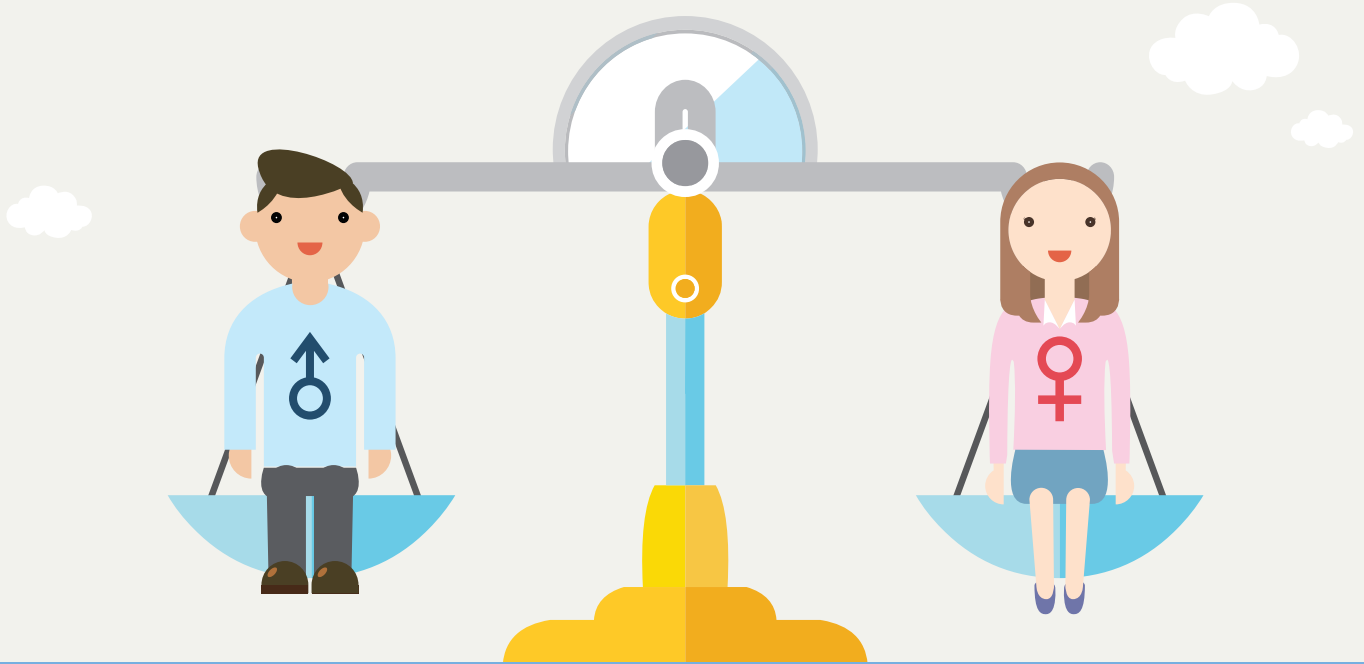
2015  
No.39

발행처 | 대전발전연구원 대전여성가족정책센터

발행인 | 유재일 편집인 | 주혜진 디자인 | 디자인스튜디오203 대전 발행일 | 2015. 3. 31.

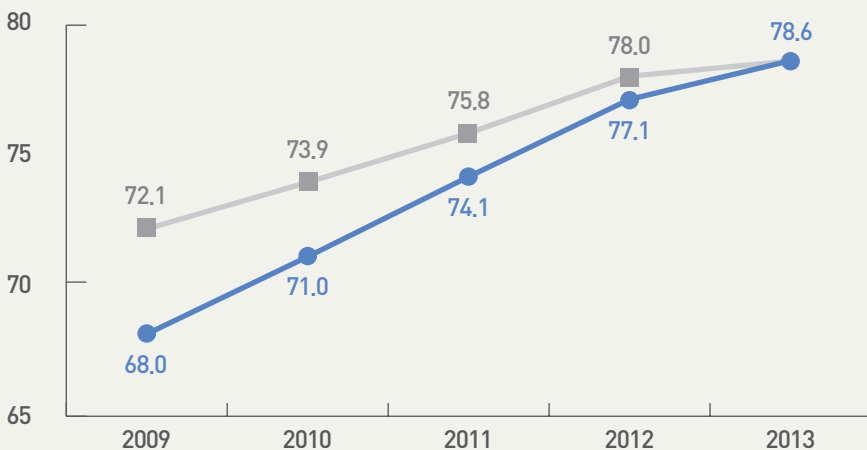
2014년 지역별 성평등 수준분석 연구 PART 2

## 복지분야 성평등 수준 1위 지역, 대전



### 01 대전시 복지분야 연도별 추이

- 분야 1위 지역
- 대전광역시

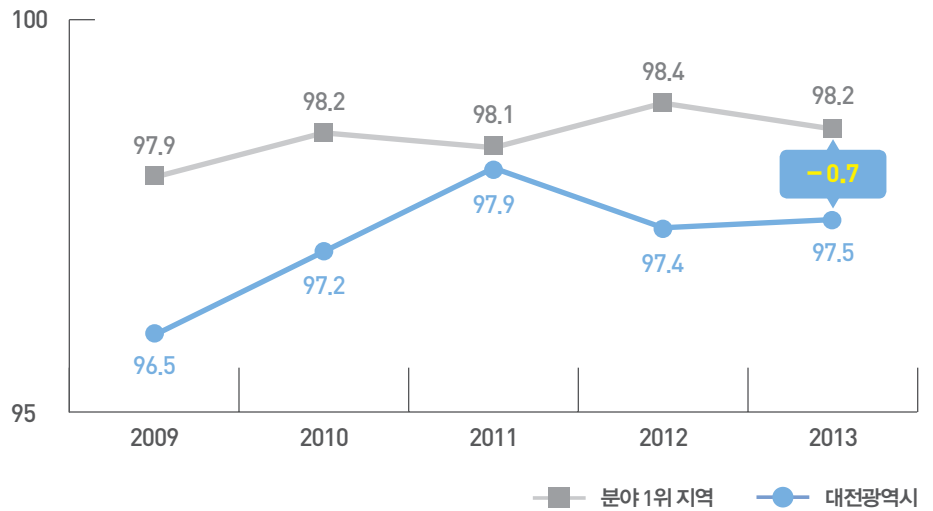


대전광역시 복지 (세부지표: 기초 생활보장자 비율, 공적연금 가입자의 성비) 분야의 성평등 수준을 연도별로 살펴보면, 2009년 68.0에서 꾸준히 개선되어 2013년 78.6으로 상승했다. 이는 2013년 복지 분야 성평등 수준 전국평균(74.8)보다 3.8p 높은 수준으로 분야 1위 지역으로 나타났다.

※ 주: 각 연도는 통계생산기준



## 02 대전시 보건 분야 연도별 추이

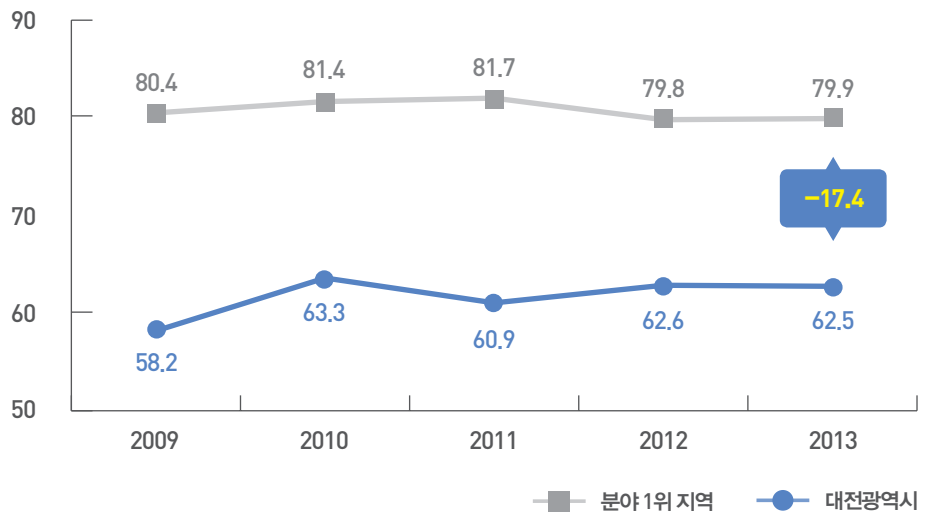


대전광역시 보건(세부지표: 건강관련 삶의 질 성비, 건강검진 수검률 성비) 분야의 2013년 성평등 수준은 97.5로 전국평균(96.4)보다 1.1p 높은 수준이며, 분야 1위 지역과 비교해 0.7p 낮은 수준으로 나타났다. 연도별로 살펴보면, 2009년(96.5)부터 2011년(97.9)까지 상승하다 2012년 97.4로 소폭 하락했으나 2013년 97.5으로 개선되었다.

※ 주: 각 연도는 통계생산기준



## 03 대전시 안전 분야 연도별 추이

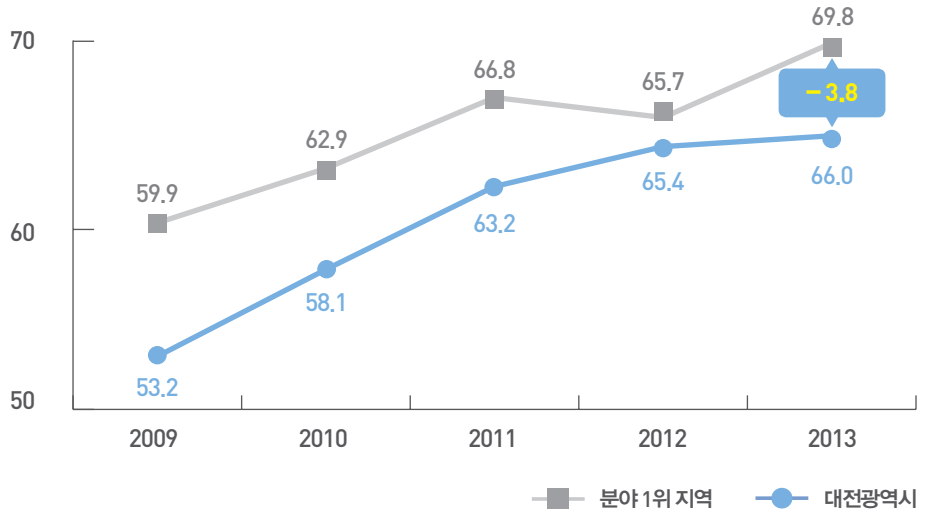


대전광역시 안전(세부지표: 사회 안전에 대한 전반적 인식 성비, 강력범죄 피해자 비율) 분야의 성평등 수준을 연도별로 살펴보면, 2009년 58.2에서 2010년 63.3로 상승했으나 2011년 60.9로 하락했다. 2012년 62.6으로 다시 상승했지만 2013년 62.5로 소폭 하락했다. 이는 전국평균(62.4)보다 0.1p 높은 수준이며, 분야 1위 지역보다는 17.4p 낮은 수준이다.

※ 주: 각 연도는 통계생산기준



## 04 대전시 가족 분야 연도별 추이



대전광역시 가족(세부지표: 가사노동시간의 성비, 셋째 아이 이상 출생성비, 가족관계 만족도 성비, 육아휴직자의 성비) 분야의 2013년 성평등 수준은 66.0으로 전국 평균(61.3)과 비교해 4.7p 높은 수준이며, 분야 1위 지역보다 3.8p 낮은 수준이다. 연도별로 살펴보면, 2009년 53.2에서 해마다 꾸준히 개선되어 2013년 66.0으로 상승했다.

※ 주: 각 연도는 통계생산기준



### 여성가족부 여성정책국장과의 간담회 열다

여성가족부 이기순 여성정책국장이 대전성별영향분석평가센터를 방문해 간담회를 가졌다. 3월 18일 개최된 간담회에는 이기순 국장과 성별영향분석평가담당 사무관, 대전시 담당 사무관, 그리고 대전발전연구원의 기획조정실장 등이 참석하여 대전지역에서의 성 주류화 제도 추진의 성과와 과제에 대한 대화를 가졌다. 2시간여

대전성별영향분석평가센터에 머무르는 동안 이기순 국장은 지역에서 성별영향분석평가 등 성 주류화 제도 추진에 따른 현안과 애로사항 및 건의사항 등을 청취하고, 지역사회에 성공적으로 성 주류화 제도가 정착될 수 있도록 개선을 약속했다.

### 전문가와 함께하는 성별영향분석평가 컨설턴트 워크숍을 개최합니다.

- 일시: 2015년 4월 24일(금) 9:30~16:30
- 장소: 대전발전연구원 2층 대회의실 (대전시 중구 중앙로 85)
- 일정

09:30 ~ 10:00	등록 및 개회
10:00 ~ 12:00	<ul style="list-style-type: none"> <li>• 2015년 성별영향분석평가 및 성인지예산 컨설턴트 워크숍</li> <li>• 2012~2014년 성주류화제도 추진 결과 공유, 2015년 추진방향 및 대상과제 선정 방안 의견수렴</li> </ul>
12:00 ~ 13:00	오찬
13:00 ~ 14:30	<ul style="list-style-type: none"> <li>• 6개 기관 성별영향분석평가 총괄 담당자와 함께 하는 성별영향분석평가 컨설팅 효율화 방안 논의</li> <li>• GIA시스템 활용방법 공유</li> </ul>
14:30 ~ 14:40	휴식
14:40 ~ 16:20	<ul style="list-style-type: none"> <li>• 주제발표 및 토론 "6개 기관 성별영향분석평가 총괄 담당자와 함께 하는 2015년 성별영향분석평가 이해하기" 김경희(한국여성정책연구원 성별영향평가·통계센터장)</li> </ul>
16:20 ~ 16:30	• 성별영향분석평가 우수 사례 공유
16:30 ~	폐회 및 정리



성평등에 대해 함께 나누고 싶은 이야기를 기다립니다.

채택되어 수록된 분께는 소정의 원고료를 드립니다.

- 원고분량은 A4 1쪽에서 1쪽 1/2 사이
- 성명, 소속, 주소, 전화번호 첨부
- 보내실 곳 대전광역시 중구 중앙로 85 대전발전연구원 2층 대전여성가족정책센터 이유라
- 이 메 일 [treasureyr@djdi.re.kr](mailto:treasureyr@djdi.re.kr)
- 전 화 042-530-3549      • 팩 스 042-530-3559