
공무국외출장 보고서

출장기간: 2023.12.19.(화)~12.22(금)

출장지: 홍콩

출장자: 안용준, 김성표, 유승규

1. 출장개요

1.1 출장 목적

- 홍콩 교통 시스템과 비즈니스 파크 사례조사를 통한 세종시 발전 방향 모색

1.2 출장 동기

- 홍콩 교통부는 도로 교통 조례를 관리하고 도로 교통 관리, 대중교통 서비스 규제 및 주요 교통 기반 시설 운영에 관한 법률을 관리하는 권한을 갖고 있음
 - 교통국은 도로 교통 관리, 대중교통 서비스 규제, 운전자 및 차량 면허 취득, 도로 안전 증진, 교통 시설 및 서비스 수요 증가에 대처하기 위한 미래 계획 등을 수립함
- 홍콩 Tramway는 1904년에 시작했으니 약 그 역사가 110년이나 되면서 세계에서 유례없는 2층 트램으로서 사실 관광객이면 홍콩에가서 반드시 한번 타보게 되는 그러한 교통수단임
 - 120여개의 정류장과 6개의 노선으로 하루 20만명의 승객을 실어나르는 트램은 홍콩달러 250\$로서 약 우리돈 400원정도여서 매우 낮은 가격임
- 홍콩 MTR은 'Mass Transit Railway'의 약자로서 홍콩시내의 지하철을 의미함
 - 홍콩 지하철의 특징중의 하나는 Cross-platform Interchange를 사용하여 환승이 이루어지고 있음
 - Cross-platform Interchange는 한 플랫폼에서 동일 노선이 아닌 상이한 노선으로 환승시키는 지하철 환승 방식 중 하나임
 - Cross-platform Interchange는 승객이 환승을 위해 다른 플랫폼으로 이동할 필요가 없기 때문에 통근의 효율성을 증대시킬 수 있으나 입체 교차 및 철로 정렬의 복잡성으로 인해 비용이 증가하는 단점이 있음
- 1994년 개교한 홍콩이공대 (The Hongkong Polytechnic University)는 아시아 대학 서열 23위(참고 포스텍 22위)로서 한국이 카이스트와 포스텍과

비교할 수 있는 대학임

- 현재 홍콩이공대 교통공학과에는 국제 SCI 저널 Associate Editor인 Anthony Chen 교수가 있으며, 이들과의 만남을 통해 향후 연구방향 및 가능성을 논의함

- 스타의 거리

- 침사추이 남쪽 경계에 있는 곳으로 2019년에 재개관한 이곳은 영화와 관련된 인물들의 조각상과 핸드 프린팅 등을 설치하여 도시의 예술적 매력과 미학적인 요소를 기리는 곳

1.3 출장기간

- 2023.12.19. ~ 2023.12.22. (3박 4 일)

1.4 출장지: 홍콩

1.5 출장자: 안용준, 김성표, 유승규

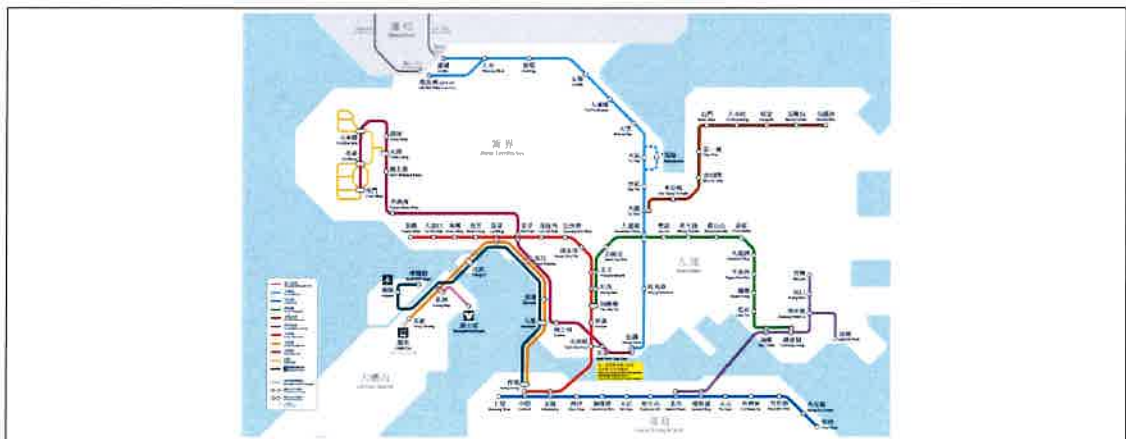
2. 출장일정

월일 (요일)	도시	업무수행내용	비고 (접촉예정인물, 직책포함)
12.19(화)	인천-홍콩	- MTR 스테이션 방문	환승역 현장 방문
12.20(수)	홍콩	- The Hong Kong Polytechnic University 방문 - 홍콩 Tramway 방문	Sunghoon Jang (교수) Anthony Chen (교수)
12.21(목)	홍콩	- 홍콩 교통국, ICT 방문 및 MTR 스테이션 조사 - 스타의 거리 방문	홍콩 교통국, 환승센터, 스타의 거리 방문
12.22(금)	홍콩-인천	- 귀국	

3. 출장내용

3.1 홍콩 지하철 MTR 환승체계 견학

- Cross-platform Interchange는 한 플랫폼에서 동일 노선이 아닌 상이한 노선으로 환승시키는 지하철 환승 방식 중 하나임
- Cross-platform Interchange는 승객이 환승을 위해 다른 플랫폼으로 이동할 필요가 없기 때문에 통근의 효율성을 증대시킬 수 있으나 입체 교차 및 철로 정렬의 복잡성으로 인해 비용이 증가하는 단점이 있음
- Cross-platform Interchange는 서로 다른 노선을 입체 교차하여 환승하는 방식과 평면 교차하여 환승하는 방식이 있음
- 입체 교차 방식의 경우 1개의 플랫폼 정도의 부지만 필요하므로 부지면적이 넓지 않으나 지하로 여러 층의 플랫폼이 필요하기 때문에 비용이 많이 드는 단점이 있음
- 두 개 노선이 동일 축을 공유하는 Mong Kok역 ~ Prince Edward역 구간, Central역 ~ Admiralty역 구간, Yau Tong역 ~ Tiu Keng Leng역 구간 , North Point역 ~ Quarry Bay역 구간 등이 있음
- 해당 역들은 1개 역에서는 동일 방향의 두 개 노선이 동일 층에 정차하고, 나머지 1개 역에서는 서로 다른 방향의 두 개 노선이 동일 층에 정차하여 환승 편의를 도모함



< 홍콩 지하철 MTR 노선도 >



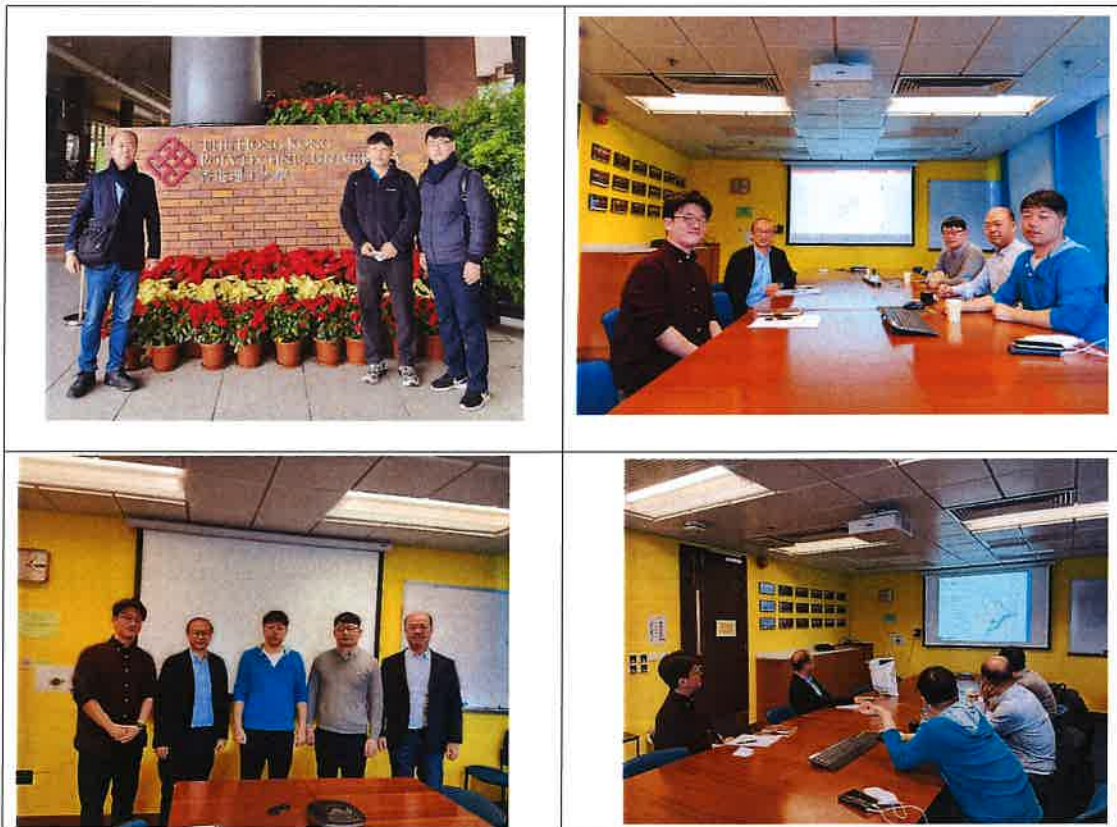
< 입체 교차 형식에 해당하는 Mong Kok 역 >



< 평면 교차 형식에 해당하는 Tai Wai 역 >

3.2 홍콩 이공대 (The Hong Kong Polytechnic University) 방문

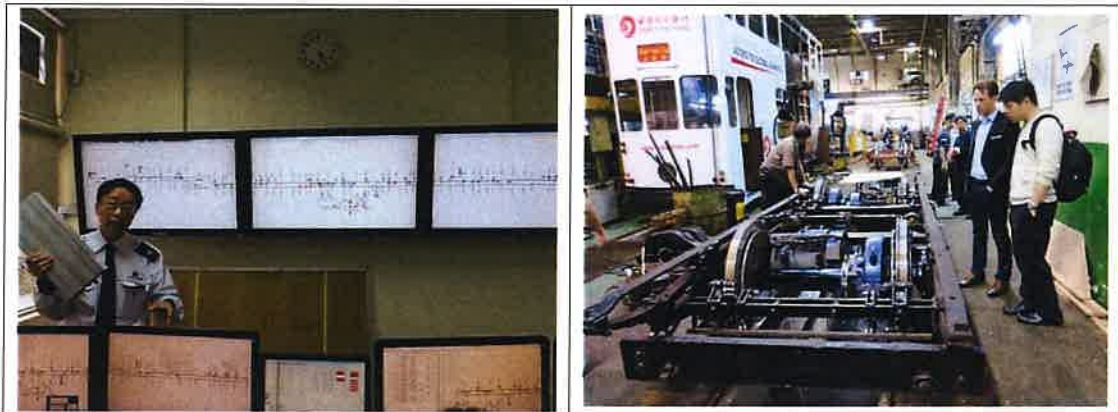
- 1994년에 개교한 홍콩 이공대는 아시아 대학 서열 20위권으로서 한국의 카이스트와 포스텍과 비교할 수 있는 대학임
- 현재 홍콩이공대 교통공학과에는 국제 SCI 저널 Associate Editor인 Anthony Chen교수 및 Tony Sze 교수가 있으며, 한국인으로는 장성훈 교수가 최근에 임용되었음
- 이들과의 간이회담을 통해 한국과 홍콩의 국제교류 확대 및 향후 연구방향 및 가능성을 논의함
- Tony Sze교수는 금년에 카이스트 초청으로 인하여 올해 대전을 방문했으며, Anthony Chen교수와 장성훈 교수는 내년에 서울대를 방문예정에 있음
- 내년 방문시, 세종시의 교통약자에 대한 교통 문제 해결을 위해서 공동연구를 하는쪽으로 협의하였음.



< 홍콩이공대 방문 >

3.3 홍콩 Tramway 방문

- 홍콩 Tramway는 1904년에 시작했으며 약 역사가 120년이 되었으며 세계에서 유례없는 2층 트램을 운영중임
- 관광객이면 홍콩에가서 반드시 한번 타보게 되는 그러한 교통수단임
- 홍콩섬의 동쪽과 서쪽지역을 운행하고 있으며 전차 그자체를 보기만 해도 과거 향수에 불러일으킴
- 또한 생일파티를 전세내어 하기도 하는등 시민들과 관광객에 친화적인 교통수단임
- 120여개의 정류장과 6개의 노선으로 하루 20만명의 승객을 실어나르는 트램은 홍콩달러 2.50\$로서 약 우리돈 400원정도여서 매우 낮은 가격임
- 그럼에도 불구하고 광고등의 수입을 통해서 흑자를 기록하고 있다.



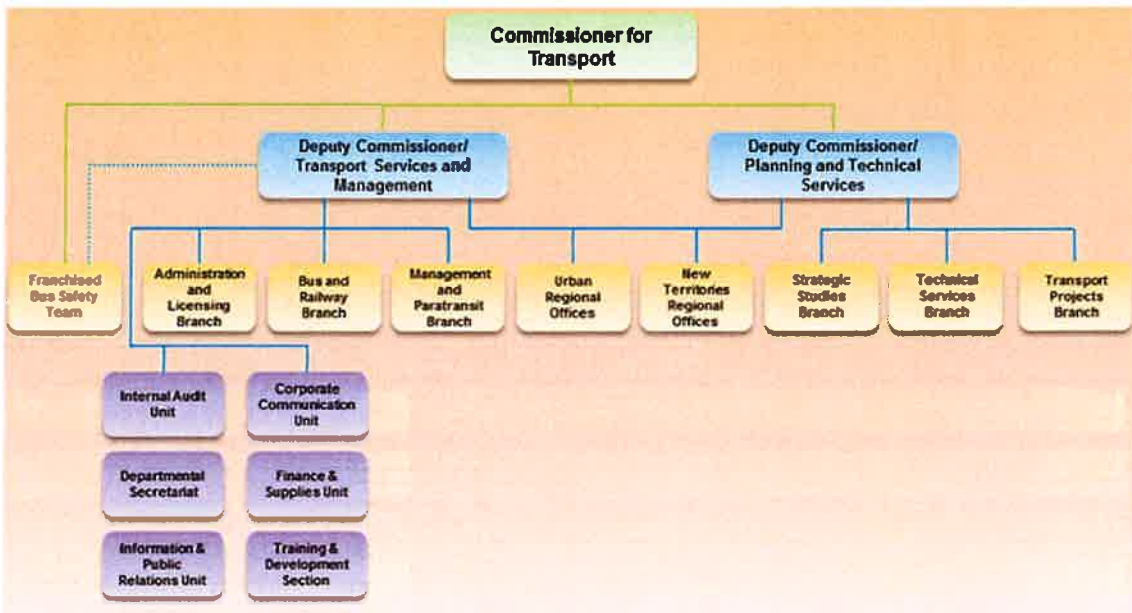
< 홍콩 Tramway Ltd방문사진 >



< 홍콩 Tramway 관련 사진 >

3.4 홍콩 교통국 및 ITC 방문

- 홍콩 교통국(국장: Angela Lee)은 도로 교통 관리, 대중 교통 서비스 규제 및 주요 교통 인프라 운영에 대한 도로 교통 조례 및 법률을 관리하는 기관임
- 사용자와 운영자 모두에게 안전하고 신뢰할 수 있으며 효율적이며 환경 친화적이고 만족스러운 세계 최고의 운송 시스템을 제공하고자 함.
- 도로 교통을 관리하고, 대중 교통 서비스를 규제하고, 운전자 및 차량 면허를 발급하고, 도로 안전을 증진하고, 교통 시설 및 서비스에 대한 수요 증가에 대처
- 교통국은 매년 개방형 데이터 계획 및 공간 데이터 계획을 발표하고 있음 (오픈데이터 포털 <https://data.gov.hk>, CSDI 포털 <https://portal.csd.gov.hk>)
- 2024-2026년 연간 오픈 데이터 계획과 2024-2026년 연간 공간 데이터 플랜은 통합 연간 오픈 데이터 플랜(공간 데이터 플랜 포함)으로 통합되며, 향후 3년 동안 공개될 오픈 데이터 및 공간 데이터 일정을 포함하여 발표



< 홍콩 교통국 조직도 >

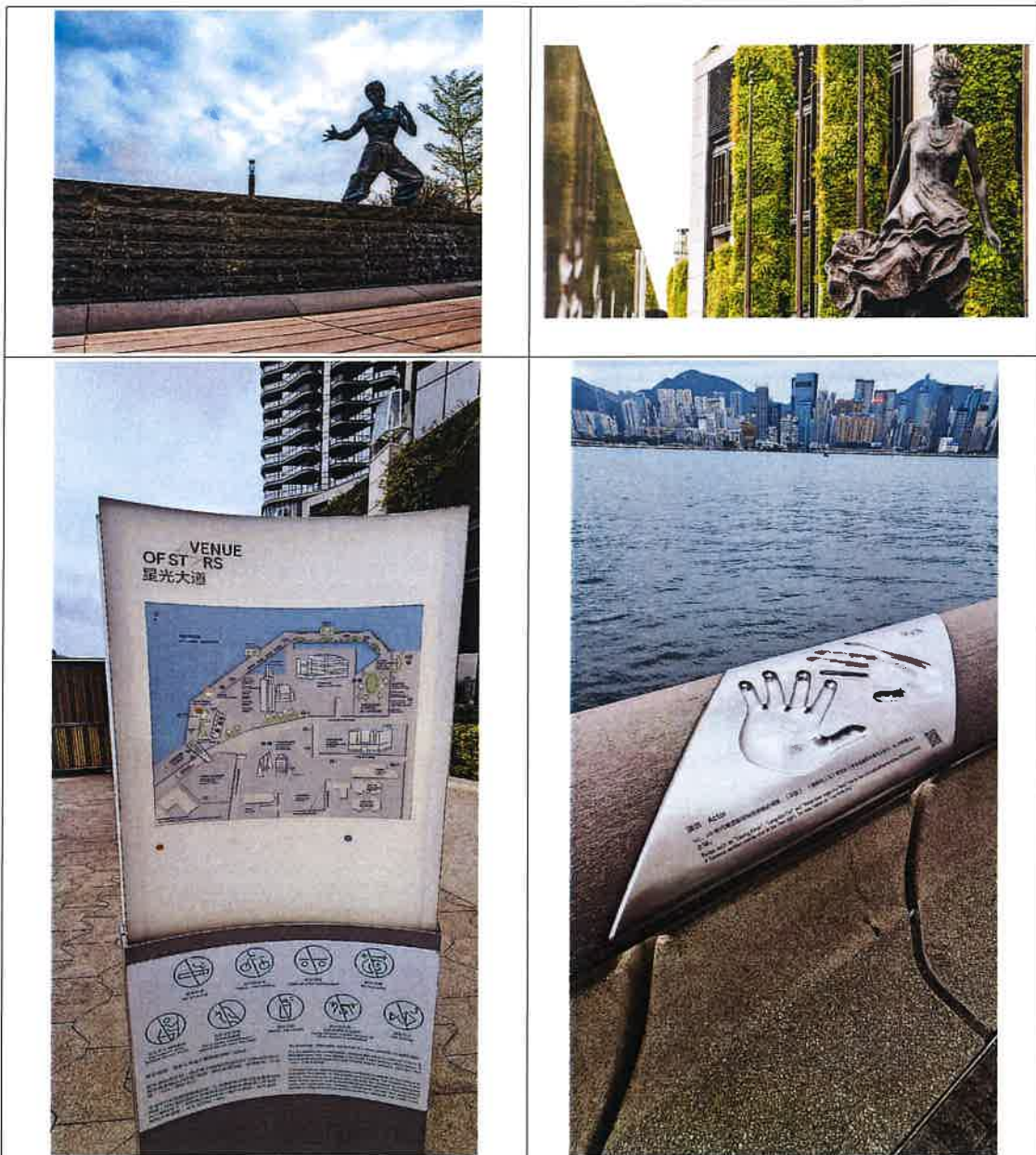
- 홍콩 ITC(innovation and technology commission)는 지식기반경제를 주도하기 위하여 R&D 지원과 기술이전 업무를 지원하는 기관
- 기술을 활용한 기업가정신을 도모하고 지역사회에 혁신과 기술에 대한 문화를 제고
- 혁신과 기술을 지원하기 위한 인프라 구축과 인적 자원 개발
- 기술 개발과 무역을 지원하기 위한 국제적 기준 마련과 평가 체계 구축



< 홍콩 교통국 및 ITC 방문 >

3.5 스타의 거리

- 원래 할리우드의 명예의 길(Walk of Fame)을 본떠서 만들었음. 침사추이의 남쪽 경계를 감싸고 있는 기록의 의미가 있는 산책로는 홍콩의 대표적인 슈퍼스타의 핸드프린팅과 조각상을 통해 불멸의 스타들을 찾아볼 수 있는 곳
- 조경 건축가 제임스 코너(James Corner)가 주도한 대대적인 재설계로 2019년 재개관한 스타의 거리는 도시의 예술적 매력과 미학적인 요소를 기리는 곳



<스타의 거리 조형물 및 안내판>

4. 기대효과

- 신성장산업 육성 전략 등을 참고하여 세종시 산업 육성 전략 구상
- 대중교통 및 보행 계획에 대한 선진사례 및 정책 동향 파악으로 인한 세종시 교통계획 수립에 적용
- 학교 방문을 통하여, 공동 학술적 연구 기틀 마련
- 세종시에 적용 가능한 교통계획, 상권 육성 방안 등에 활용