



Daejeon Sejong Research Institute

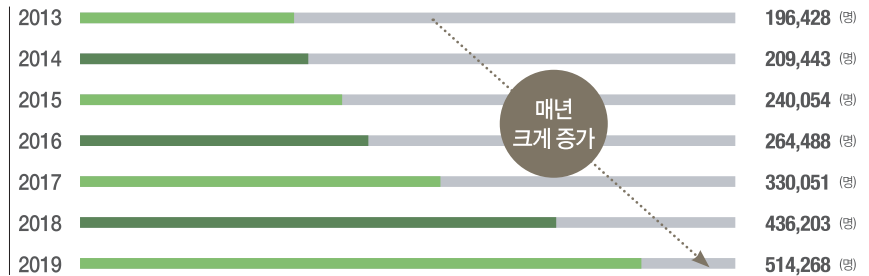
# 장애인 특별교통수단 이용 급증 차량 증차 및 서비스 개선 필요

## 01 특별교통수단은 몇 명이 이용하고 있나?

● 2019년 기준 연간 514,268명이 이용하고 있으며, 매년 크게 증가

대전시 연도별 특별교통수단 이용건수 및 증가율

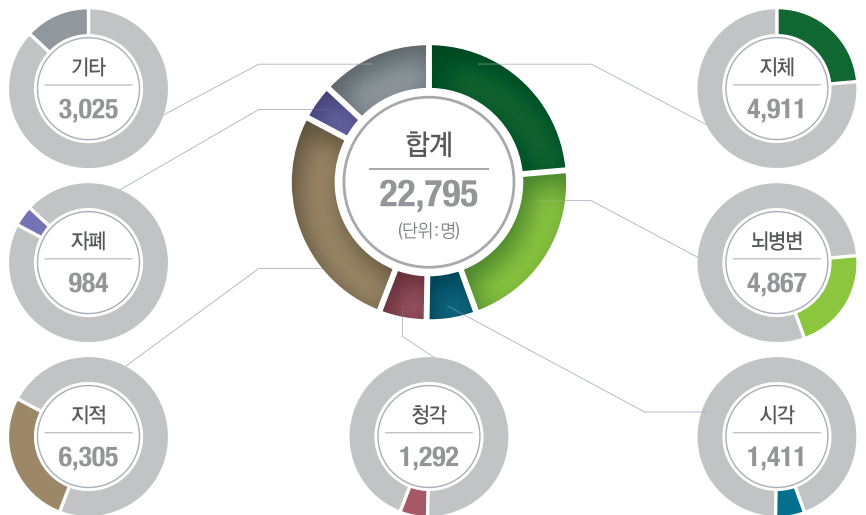
구분	2013	2014	2015	2016	2017	2018	2019
이용객수(명)	196,428	209,443	240,054	264,488	330,051	436,203	514,268
증가율(%)	(-)	6.6	14.6	10.2	24.8	32.2	17.9



● 자료 : 대전광역시 내부자료 및 대전시 교통약자이동지원센터 내부 자료

● 특별교통수단 이용대상 장애인은 22,795명

대전시 특별교통수단 이용대상 장애인 현황



● 65세 이상 노약자 제외  
● 자료 : KOSIS 국가통계포털 (<http://kosis.kr/index/index.do>) 장애인 현황 재구성

## 02

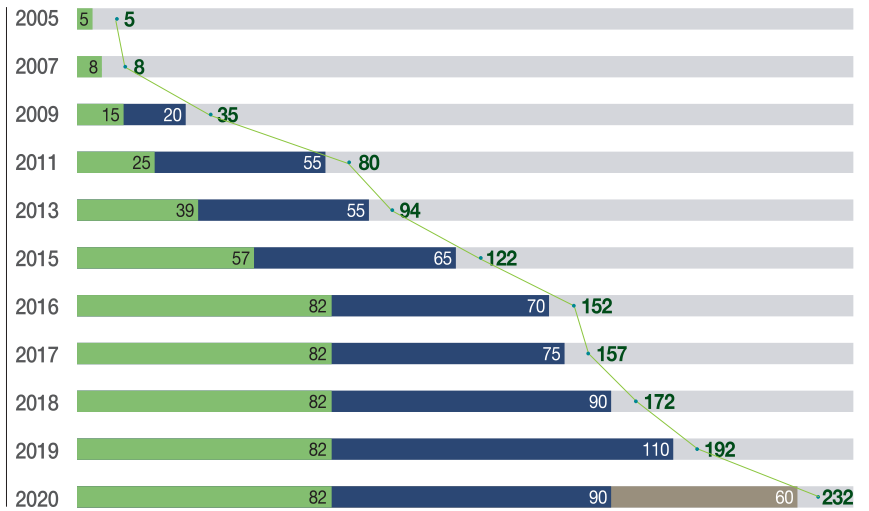
### 특별교통수단은 몇 대가 운행되고 있나?

- 대전시 특별교통수단은 2005년 휠체어차량 5대 도입 이후 지속적으로 증가
- 2020년 현재 휠체어 차량 82대, 택시차량 90대, 바우처택시차량 60대로 총 232대 운행

대전시 연도별 특별교통수단 보급 현황

구분	2005	2007	2009	2011	2013	2015	2016	2017	2018	2019	2020
휠체어차량(대)	5	8	15	25	39	57	82	82	82	82	82
택시차량(대)	-	-	20	55	55	65	70	75	90	110	90
바우처택시차량(대)	-	-	-	-	-	-	-	-	-	-	60
합계(대)	5	8	35	80	94	122	152	157	172	192	232

• 자료 : 대전시 교통약자지원센터 내부자료



- 휠체어차량
- 택시차량
- 바우처택시차량
- 합계

대전시 특별교통수단 차량 현황(2019)



휠체어차량



전용택시차량



바우처택시차량

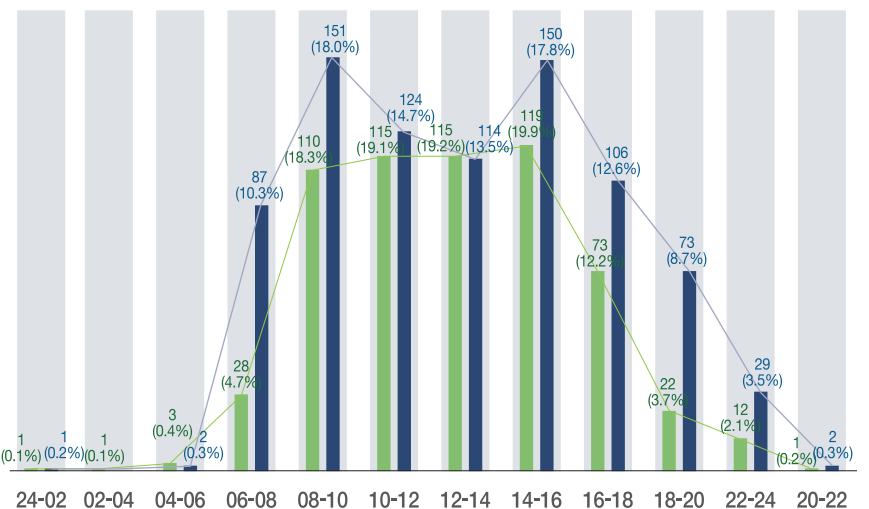
• 자료 : 대전광역시(2018), 제3차 대전광역시 교통약자 이동편의 증진계획

## 03

### 특별교통수단은 어느 시간에 많이 이용하고 있나?

- 8-16시 이용객이 전체의 69.2%를 차지하며, 특히 8-10시(18.1%), 14-16시(18.6%)에 이용객이 가장 많음

특별교통수단 유형별 시간대별 이용객수 현황(명)



- 휠체어차량
- 택시차량

# 04

## 특별교통수단은 어느 지역에서 많이 이용하고 있나?

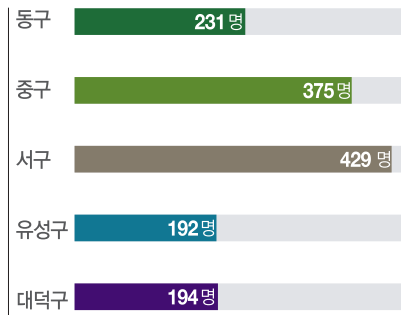
- 주 : 2019년 7~8월 1일 평균 이용객수 / 인구는 2018년도 주민등록 인구기준
- 주 : 시계의 이용객수는 대전-세종 5명, 대전-옥천 5명, 대전-금산 3명, 대전-논산 2명, 대전-계룡 2명, 대전-청주 1명임
- 자료 : 대전의 통계 (<https://www.daejeon.go.kr/sta/index.do>) 대전시 교통약자지원센터 내부자료

- 서구 29.8%, 중구 26.0%, 동구 16.0%, 대덕구 13.4%, 유성구 13.3%, 시계의 1.3%
- 인구 1만 명당 이용대상 장애인은 중구, 대덕구, 동구가 많고, 서구 및 유성구는 상대적으로 적음

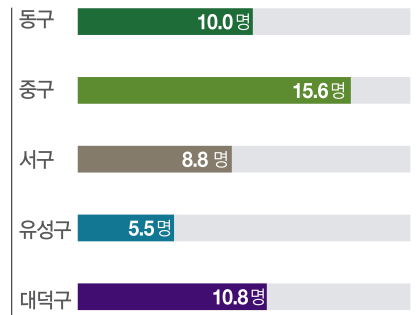
특별교통수단 이용객수 및 인구대비 비중

구분	이용객수(명)	비율(%)	인구(천명)	인구 1만명당 이용객수(명)
동구	231	16.0	229	10.0
중구	375	26.0	244	15.6
서구	429	29.8	485	8.8
유성구	192	13.3	350	5.5
대덕구	194	13.4	182	10.8
시계외	19	1.3	-	-
합계	1,440	100.0	1,490	9.7

특별교통수단 이용객 수



인구 1만명당 이용객 수



# 05

## 정책제언

- 대형특별교통수단을 도입하여 여러 사람이 이동하는 경우 서비스 지원
- 특별교통수단을 이용하여 대전 주변도시로 이동하는 경우 되돌아오는 경우에도 이용이 가능하도록 개선



인접도시 간 운행체계 개선을 통해 장애인의 광역이동편의 향상



수요 집중지역(노선) 및 이용자 편의를 위한 대형 특별교통수단 도입 필요

\*자료출처 : 이범규(2019), 「장애인 특별교통수단 운행 및 서비스 개선방안 연구」, 대전세종연구원.