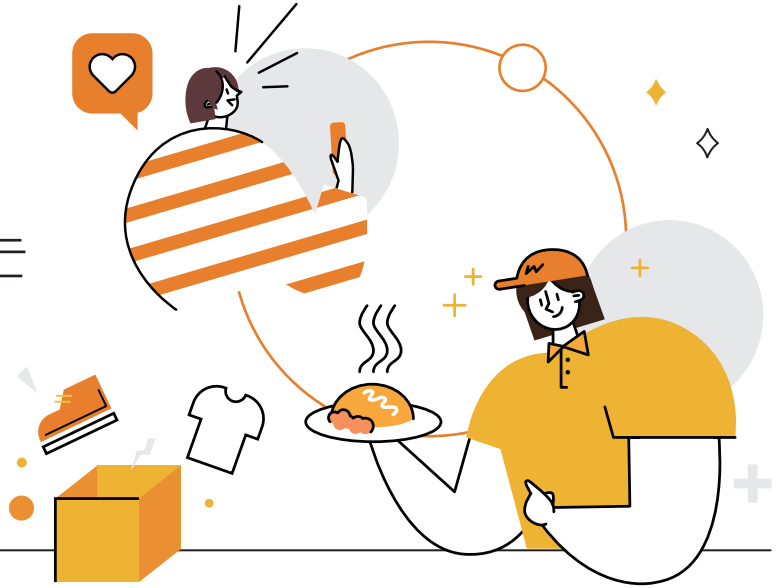




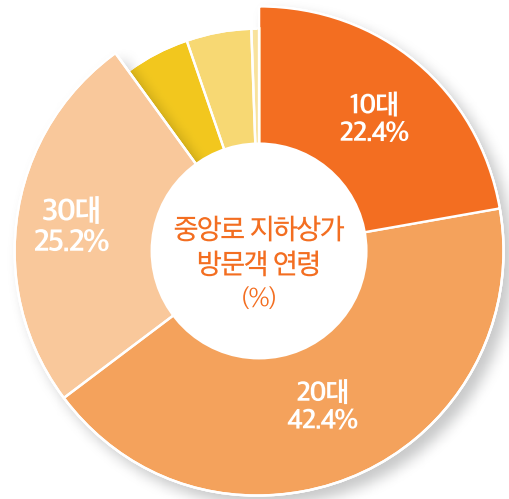
대전세종인포그래픽스 2021-4(통권40호)

맛과 멋이 어우러지는 중앙로 지하상가로 놀러 오세요



01 — 젊은 세대가 많이 찾는 중앙로 지하상가

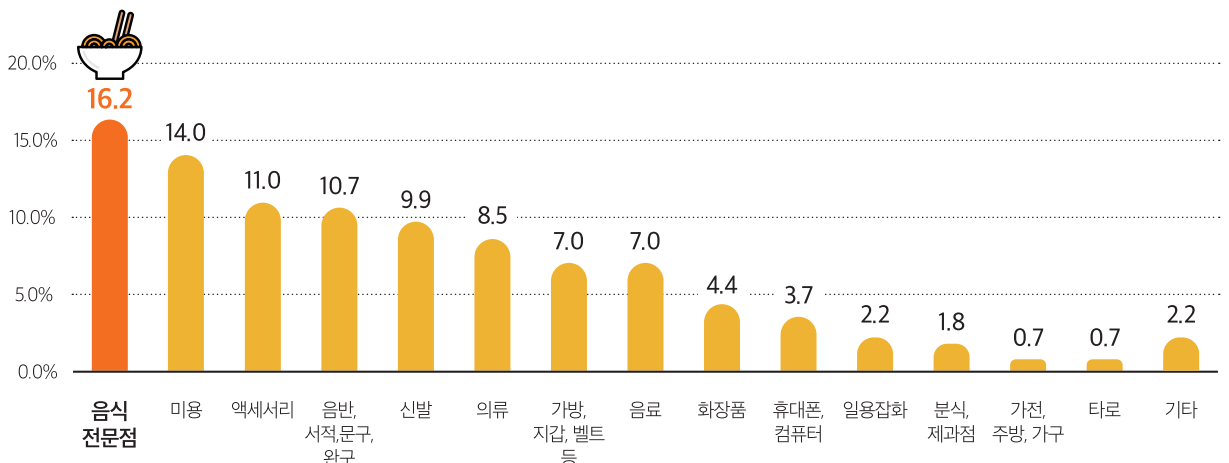
- ▶ 중앙로 지하상가 방문객의 90.0%는 10~30대이며, 40대 이상은 10.0%
- 10~30대 중 20대(42.4%) 방문객이 가장 많으며, 30대(25.2%), 10대(22.4%) 순으로 나타남



02 — 중앙로 지하상가 방문객이 가장 많이 찾는 업종은 음식전문점

- ▶ 중앙로 지하상가 방문객이 가장 많이 찾는 곳은 음식전문점으로 전체의 16.2%
- 그 외 미용(14.0%), 액세서리(11.0%), 음반,서적,문구,완구(10.7%), 신발(9.9%) 순으로 나타남

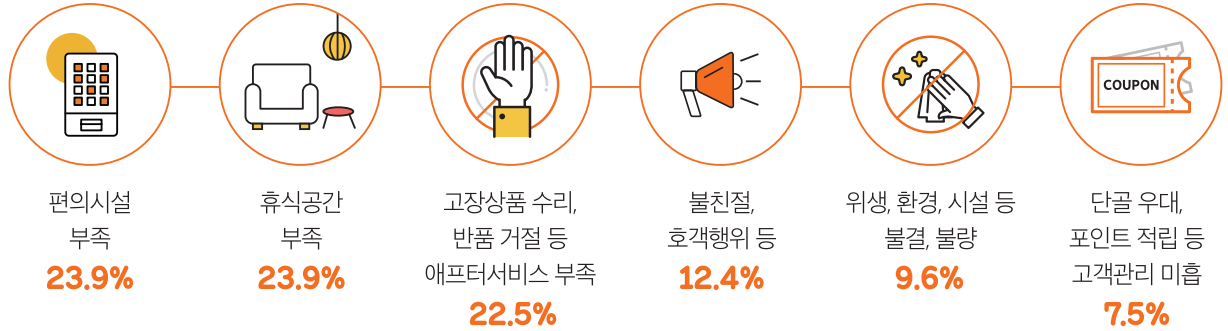
중앙로 지하상가 업종별 방문(%)



중앙로 지하상가야 부탁해

- ▶ 중앙로 지하상가 방문객이 개선을 바라는 것은 편의시설 확충(23.9%), 휴식공간 확충(23.9%) 순
- 그 외 고장상품 수리, 반품 거절 등 애프터서비스 부족(22.5%), 불친절, 호객행위(12.4%) 순으로 개선되기 바람

방문객이 바라는 지하상가 개선방안(%)

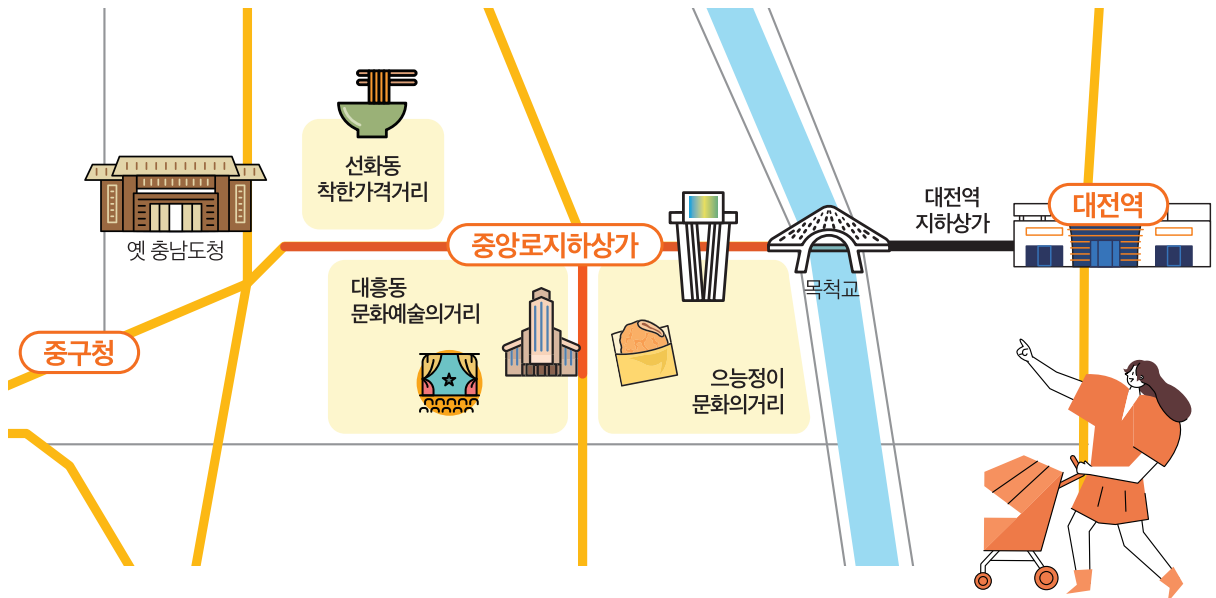


대전의 문화를 느낄 수 있는 중앙로 지하상가

- ▶ 중앙로 지하상가 인근에 대흥동 문화예술의거리 및 으능정이 문화의거리 위치
- 소극장, 갤러리, 공원, 벽화 등 대전의 문화를 느낄 수 있는 시설 다수 분포



중앙로 지하상가 및 주변 시설 위치도



조사대상(조사기간) 중앙로 지하상가 방문객 300명(2020.8.24~9.1.) 자료출처 김기희(2020), 「중앙로 지하상가와 주변 상점이 활성화 방안」