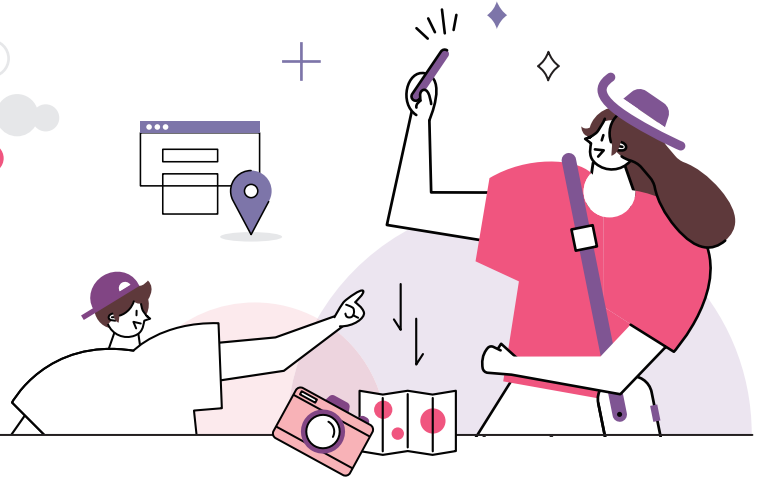




대전세종인포그래픽스 2021-5(통권41호)

올해는 대전으로 여행 갈래?



01 — 관광객이 가장 많이 찾는 곳은 **성심당!**

▶ 최다방문 | 성심당(16.5%) > 으능정이 문화의 거리(7.6%) > 엑스포과학공원(엑스포다리)(7.6%)

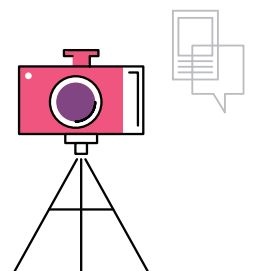
대전 방문 관광객이 가장 많이 찾는 장소(%)



02 — 패키지여행보다 **개별여행**, 숙박여행보다는 **당일여행**을 선호

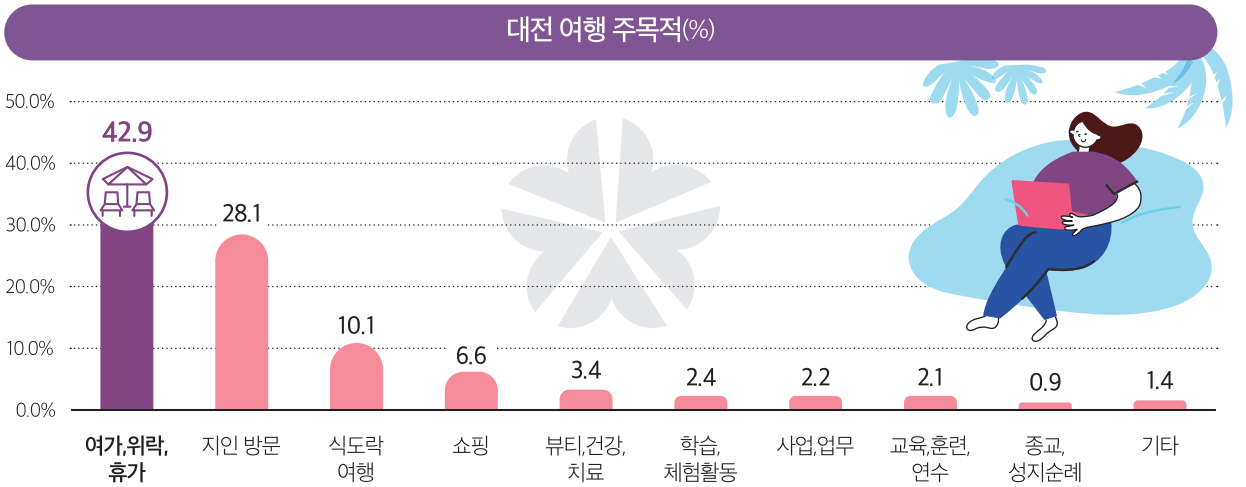
- ▶ 여행형태 | 개별여행(97.6%) > 단체/모임 여행(2.1%)
- ▶ 여행기간 | 당일여행(72.4%) > 숙박여행(27.6%)
 - 숙박일수 | 1박 2일(82.9%) > 2박 3일(16.8%) > 3박 4일 이상(0.3%)

* 실제 조사표본이 대전 인접 지역(세종/충북/충남)이 많다는 것에 기인한 결과로 추론



03 — 대전에 가면 **여가도 즐기고, 지인도 만나고!**

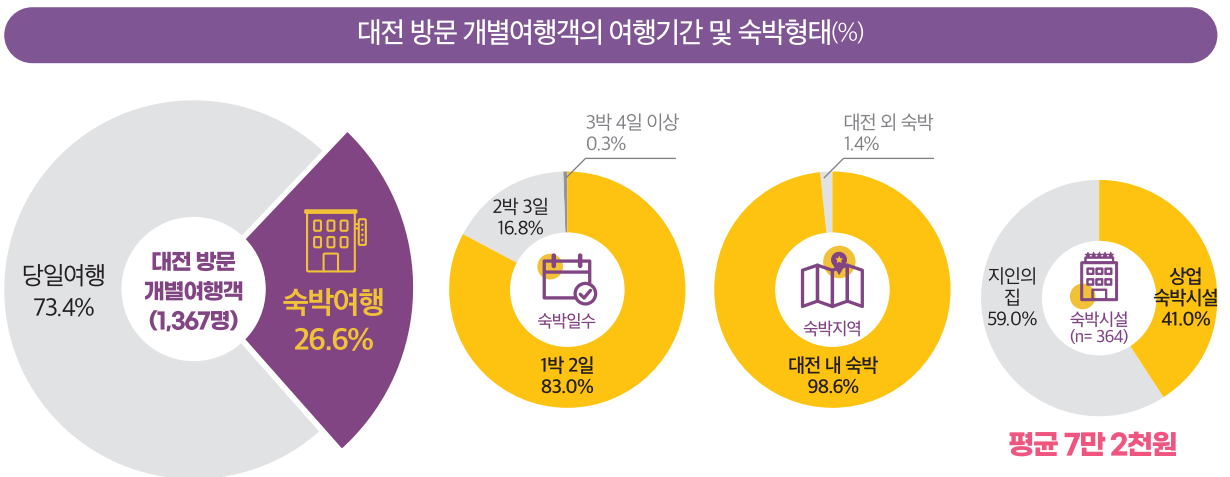
▶ 여행 주목적 | 여가,위락(레저,스포츠),휴가(42.9%) > 지인 방문(가족,친척,친구 등)(28.1%) > 식도락여행(10.1%)



04 — 대전 방문 개별여행객, **상업숙박시설 이용**으로 평균 약 7만 2천원 지출

▶ 대전 방문 개별여행객(1,367명) 중 1박 2일 이상의 숙박여행으로 대전 내 숙박 364명(26.6%)

- 숙박시설 | 지인(가족/친구)의 집(59.0%) > 상업숙박시설(41.0%)
- 상업 숙박시설 이용객(148명)의 숙박비 평균 지출 비용은 약 72,000원



* 상업 숙박시설 : 콘도/리조트, 모텔/여관, 호텔, 민박, 찜질방, 게스트하우스, 펜션

조사대상(조사기간) 만 15세 이상의 대전 외 거주자 중 대전 방문 관광객 1천 4백명(2020.5~12.)
 자료출처 윤설민 외(2021), 「2020년 대전관광 실태조사 및 발전방향 연구」