



대전세종인포그래픽스 2021-6(통권42호)

대전시 공영자전거 '타슈', 얼마나 탔을까?

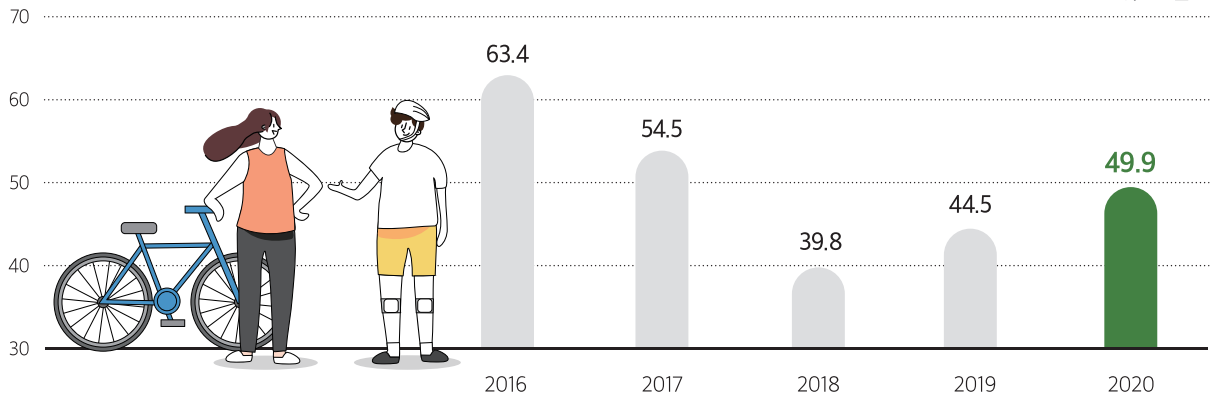


01 — 2020년, 대전시 공영자전거 '타슈' 이용 횟수는 49.9만 건

- ▶ 타슈 이용 횟수는 2016년 63.4만 건에서 2018년 39.8만 건으로 감소 후 증가 추세
- 2018년 39.8만 건에서 2019년 44.5만 건, 2020년 49.9만 건으로 2018년 대비 약 25% 증가

대전시 공영자전거 '타슈' 이용 현황(2016 ~ 2020)

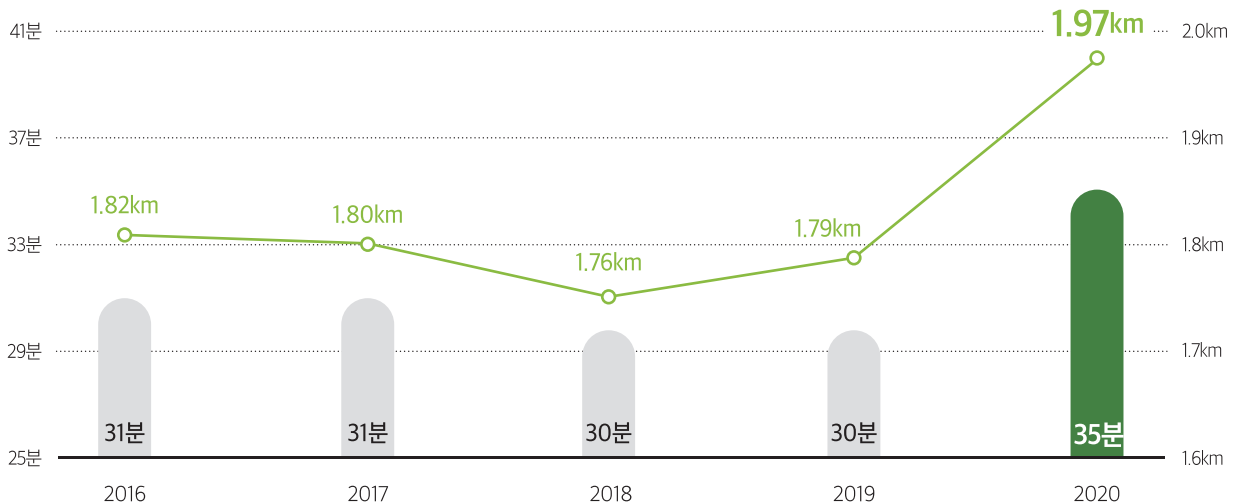
단위 : 만건



02 — 2020년, 타슈 이용 1건당 평균 이용시간은 35분, 이동거리는 약 2km

- ▶ 2016년 대비 이용시간 및 이동거리 증가
- 2016년 타슈 이용 1건당 평균 이용시간 31분, 이동거리 1.82km

대전시 공영자전거 '타슈' 평균 이용시간 및 이동거리(2016 ~ 2020)

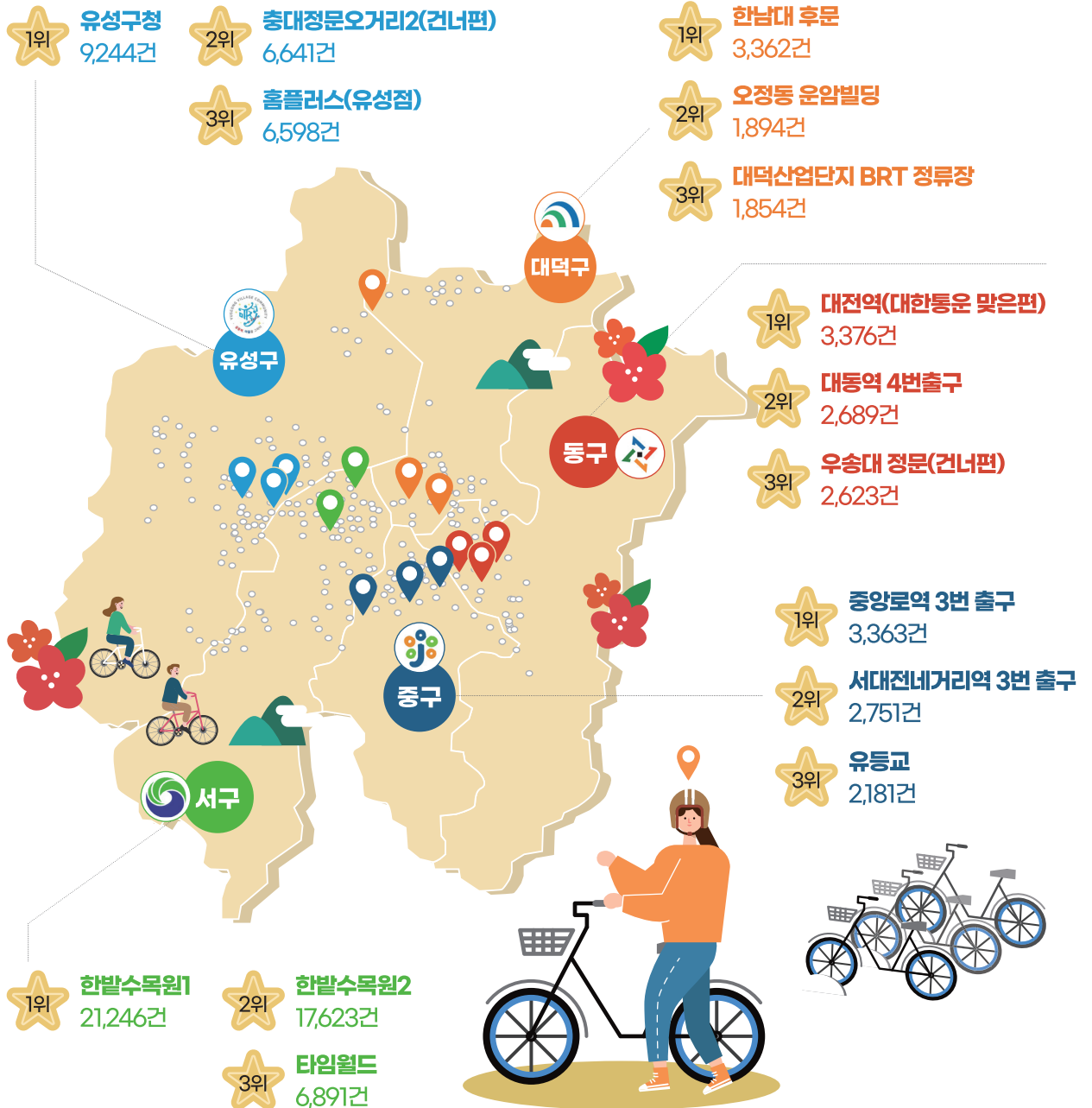


자치구별로 타슈를 가장 많이 대여한 장소 Best 3

▶ 자치구 내 타슈 스테이션 261개 중 가장 많이 대여한 곳은 한밭수목원1(서구)으로 약 2.1만 건

- 그 외 유성구청(유성구), 대전역(동구), 한남대 후문(대덕구), 중앙로역 3번출구(중구) 등이 구별 최다 대여

자치구별로 타슈를 가장 많이 대여한 장소 Best 3



조사대상(조사기간) 2020년 대전시 공영자전거'타슈'이용현황 데이터
 자료출처 대전광역시 시설관리공단, 타슈 운영정보 공공데이터(2016~2020)