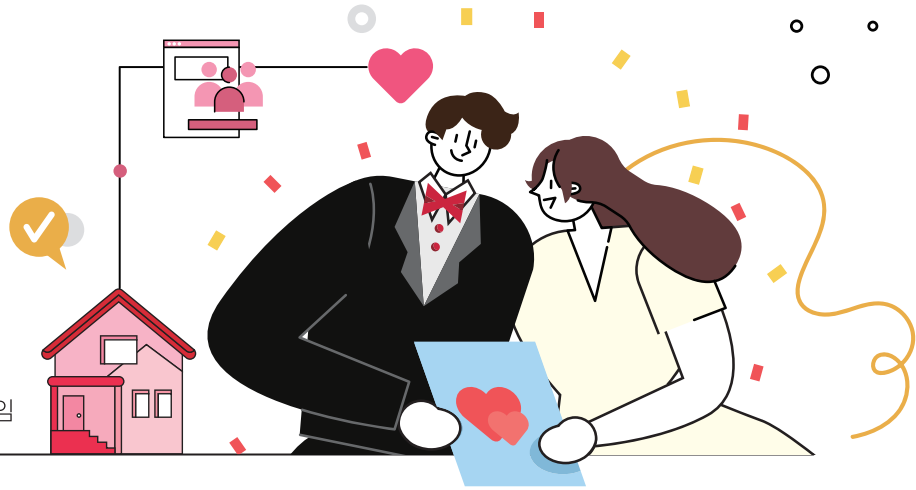




대전세종인포그래픽스 2021-10(통권46호)

# 대전·세종 청년의 결혼과 가정

\*대전시 청년은 만 19~39세, 세종시 청년은 만 15~34세임

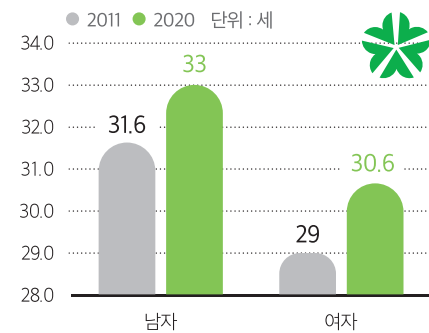


01 — 평균 초혼연령은 **남자(대전·세종: 33.0세), 여자(대전: 30.6세, 세종: 30.8세)**

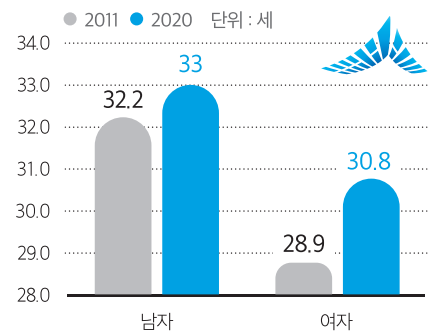
▶ 지난 10년간(세종시는 출범 이후) 대전·세종시의 평균 초혼연령 지속적 증가

- 대전시 남자 1.4세(31.6세 → 33.0세), 여자 1.6세(29.0세 → 30.6세) 증가
- 세종시 남자 0.8세(32.2세 → 33.0세), 여자 1.9세(28.9세 → 30.8세) 증가
- \* 전국 남자 1.4세(31.8세 → 33.2세), 여자 1.9세(28.9세 → 30.8세) 증가

대전·세종 및 전국평균 초혼연령 변화(2011-2020)

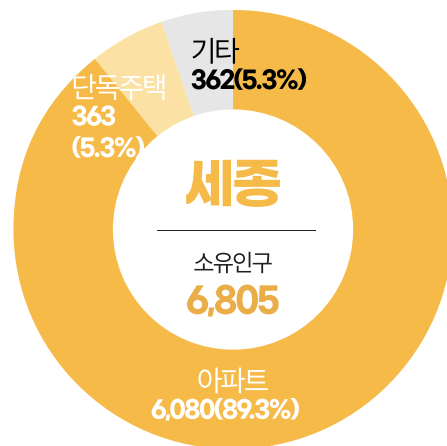
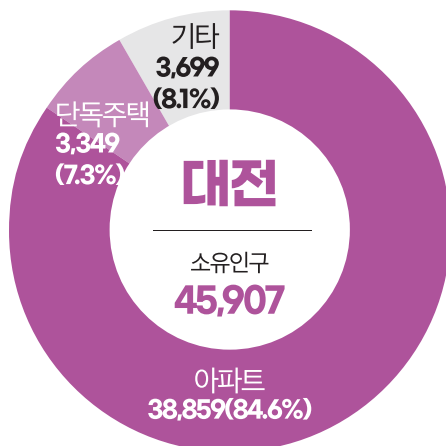


**전국 평균**  
 남자  
 31.8 → 33.2  
 여자  
 28.9 → 30.8



출처 : 통계청 인구동향조사(2011-2020)

02 — 대전 청년 43만명 중 **4.6만명(10.7%)**, 세종 청년 8.0만명 중 **0.7만명(8.5%)**이 주택 소유

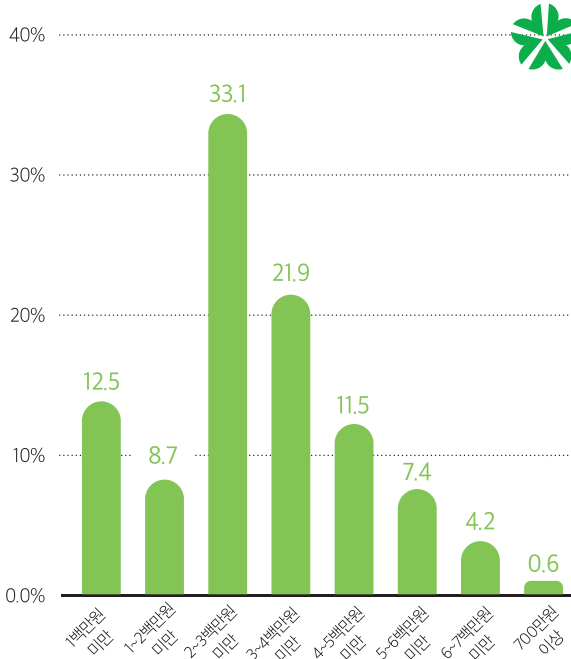


출처 : 대전광역시 청년통계(2020), 세종특별자치시 청년통계(2020)

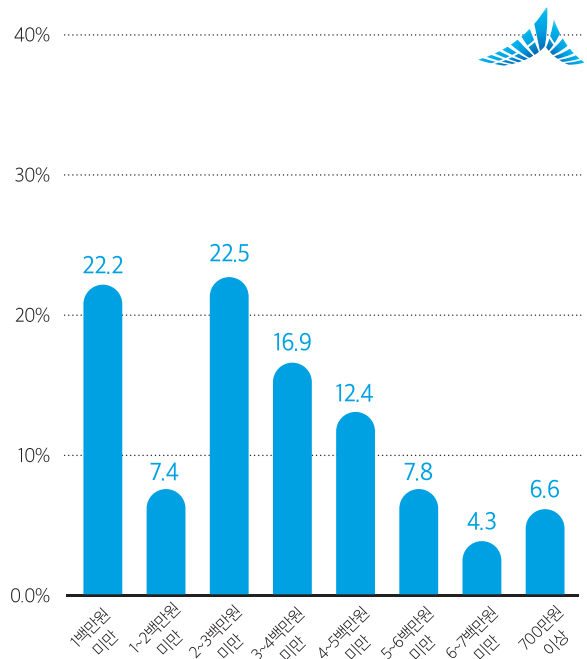
# 대전·세종 청년의 월평균 가구소득은 200~300만원 미만이 가장 많음

▶ 대전(33.1%)·세종시(22.5%) 모두 월평균 가구소득 200~300만원 미만이 가장 많음

대전시 청년의 월평균 가구소득 비율(%)



세종시 청년의 월평균 가구소득 비율(%)



● ○ 가구소득 : 가구의 근로소득, 사업소득, 재산소득 및 이전소득 등의 합계  
출처 : 대전광역시 청년통계(2020), 세종특별자치시 청년통계(2020)



## 대전·세종 청년 현황

		2011	2012	2013	2014	2015	2016	2017	2018	2019	2020
대전	총인구	1,515,603	1,524,583	1,532,811	1,531,809	1,518,775	1,514,370	1,502,227	1,489,936	1,474,870	1,463,882
	청년인구	487,767	482,823	477,917	470,773	461,652	457,371	449,628	442,499	432,865	423,984
	청년비율	32.20%	31.70%	31.20%	30.70%	30.40%	30.20%	29.90%	29.70%	29.30%	29.00%
세종	총인구	-	113,117	122,153	156,125	210,884	243,048	280,100	314,126	340,575	355,831
	청년인구	-	27,848	30,175	38,984	52,266	59,165	66,544	74,187	79,700	81,825
	청년비율	-	24.60%	24.70%	25.00%	24.80%	24.30%	23.80%	23.60%	23.40%	23.00%

● ○ 청년의 연령 구분은 대전 청년통계 및 세종 청년통계를 활용하여 구분하였음  
출처 : 통계청 주민등록인구현황(2011-2020)

자료출처 대전광역시 청년통계(2020), 세종특별자치시 청년통계(2020), 통계청 국가통계포털