

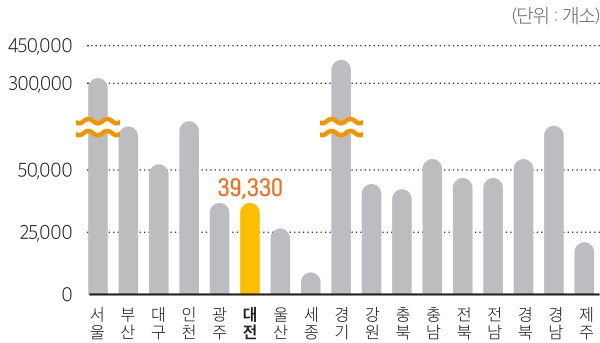
통계로 알아본 대전시 창업기업 현황은?



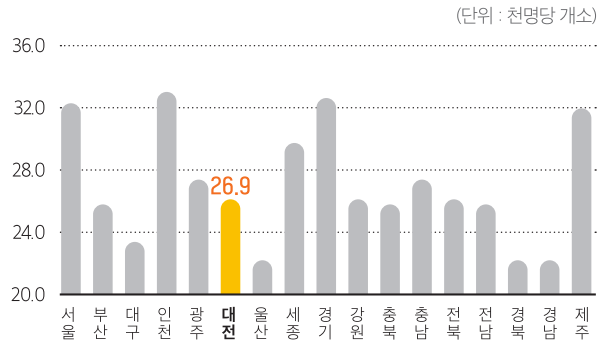
01 대전시에서 2020년에 창업을 한 기업 수는 **3.9만개소**, 인구 천명당 26.9개소

- ▶ 대전시에서 창업을 한 기업 수는 3.9만개소로 17개 시도 중 14번째
- ▶ 인구수 천명당 창업기업 수는 26.9개소로 17개 시도 중 8번째

지역별 창업기업 수



인구대비 창업기업 수



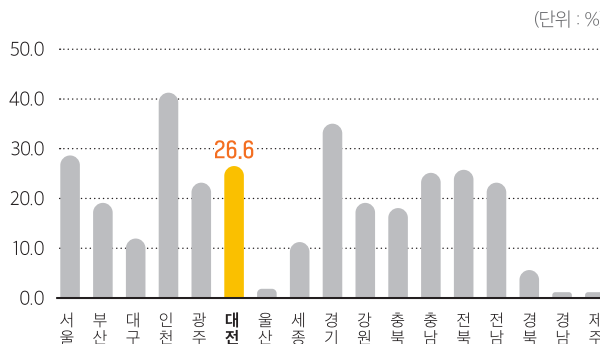
자료 : 창업기업동향(중소벤처기업부), 주민등록인구현황(행정안전부)

02 지난 5년간(2016~2020) 대전시 창업기업은 **26.6% 증가**, 전국 **4위**(평균 24.7%)

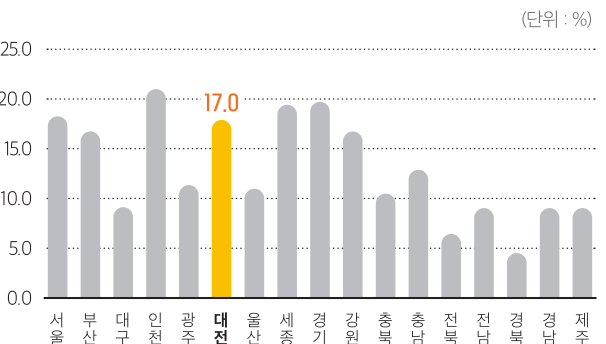
- ▶ 지난 5년간 증감률은 26.6%
 - 인천(41.6%), 경기(34.5%), 서울(28.8%)에 이어 4번째
- ▶ 전년대비 증감률은 17.0%
 - 인천(21.8%), 경기(19.7%), 세종(19.3%), 서울(17.8%)에 이어 5번째(평균 15.5%)



지역별 창업기업의 5년간 증감률(2016~2020년)

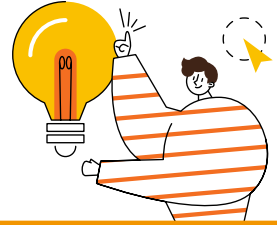


전년대비 증감률

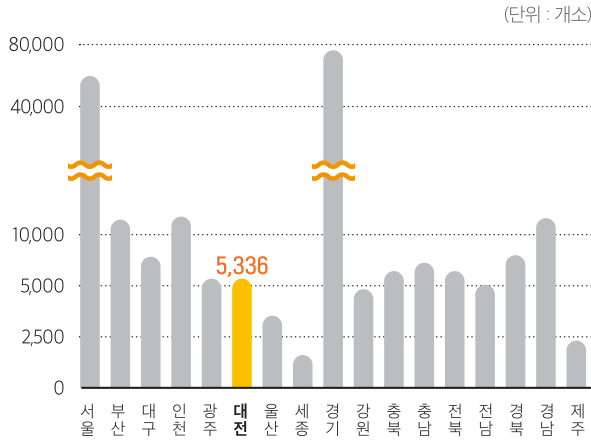


03 — 기술기반업종* 창업기업은 5.3천개소

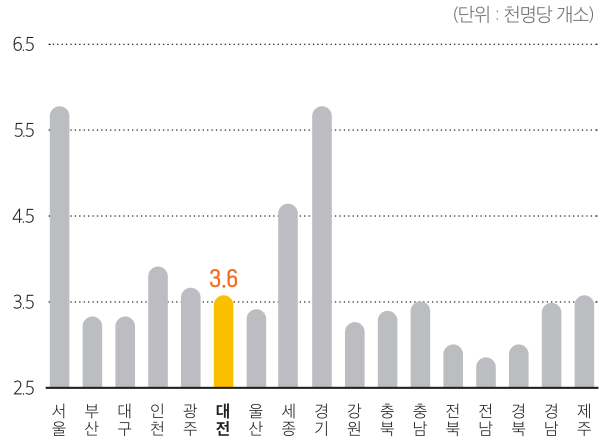
- ▶ 기술기반업종 창업기업 수는 5.3천개소로 17개 시도 중 11번째
- ▶ 인구 천명당 기술기반업종 창업기업 수는 3.6개소로 17개 시도 중 6번째



지역별 기술기반업종 창업기업 수



인구대비 기술기반업종 창업기업 수

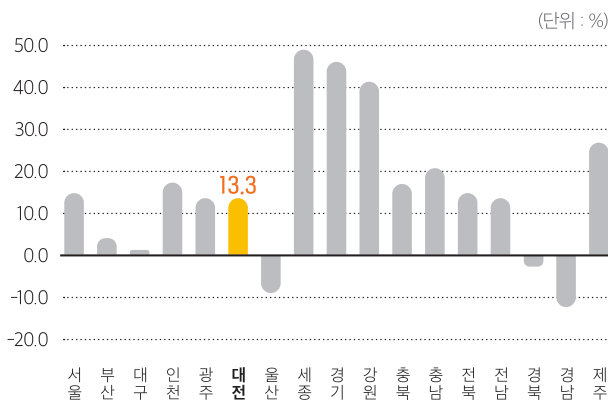


- ○ 자료 : 창업기업동향(중소벤처기업부), 주민등록인구현황(행정안전부)
- * 기술기반업종이란 제조업과 지식기반 서비스업(정보통신, 전문·과학·기술, 사업지원서비스, 교육서비스, 보건·사회복지, 창작·예술·여가서비스)을 의미함. 전체 창업기업의 13.6% 차지. 창업지원의 주요 대상이라 볼 수 있음.
- ※ 도·소매, 숙박 및 음식점, 부동산 등 3개 업종의 비율이 전체 창업기업의 70.0% 차지

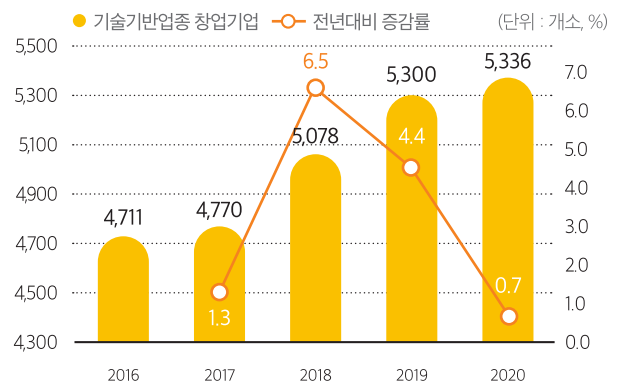
04 — 지난 5년간 대전시 기술기반업종 창업기업은 13.3% 증가

- 민선7기 이후 창업지원사업이 확대되면서 2018~2019년 기술기반업종 창업기업이 큰폭 증가

지역별 기술기반업종 창업기업의 5년간 증감률(2016~2020)



대전시 기술기반업종 창업기업의 전년대비 증감률



- ○ 자료 : 창업기업동향(중소벤처기업부)

자료출처 창업기업동향(중소벤처기업부), 주민등록인구현황(행정안전부)