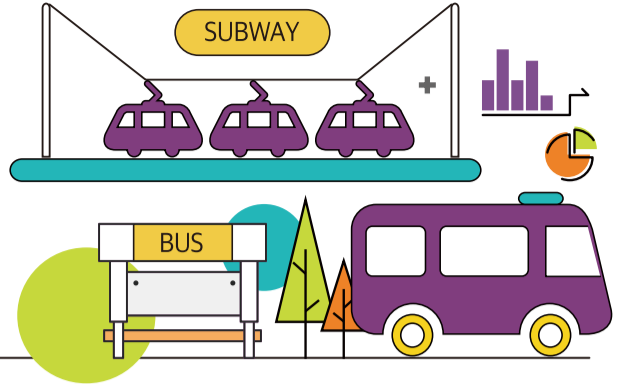




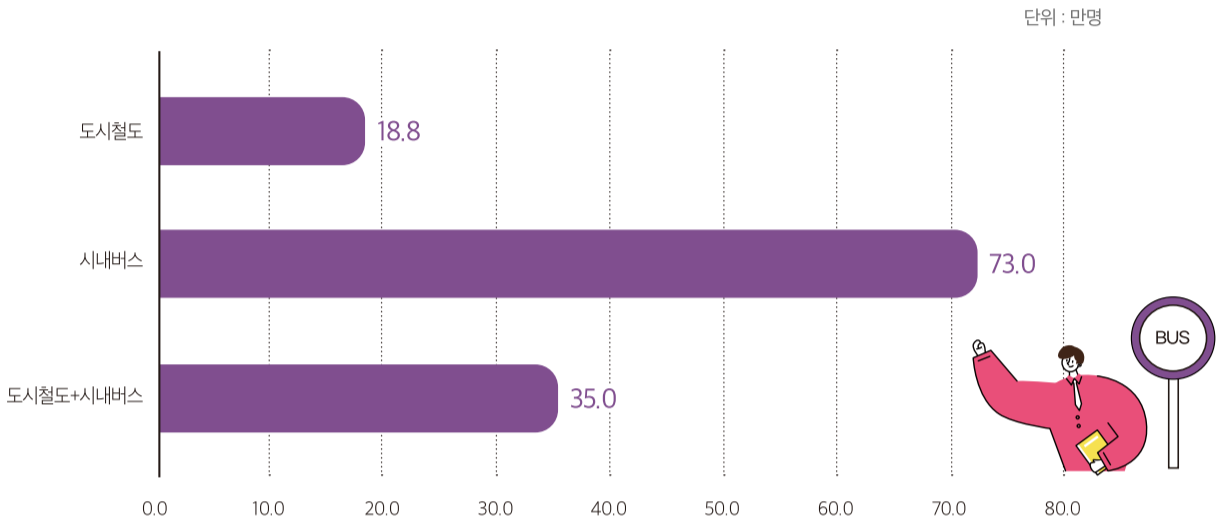
대전세종인포그래픽스 2021-20(통권56호)

‘대전시민의 발’ 대중교통, 얼마나 이용하고 있을까?



01 — 한번이라도 대중교통을 이용한 대전시민은 월평균 127만명

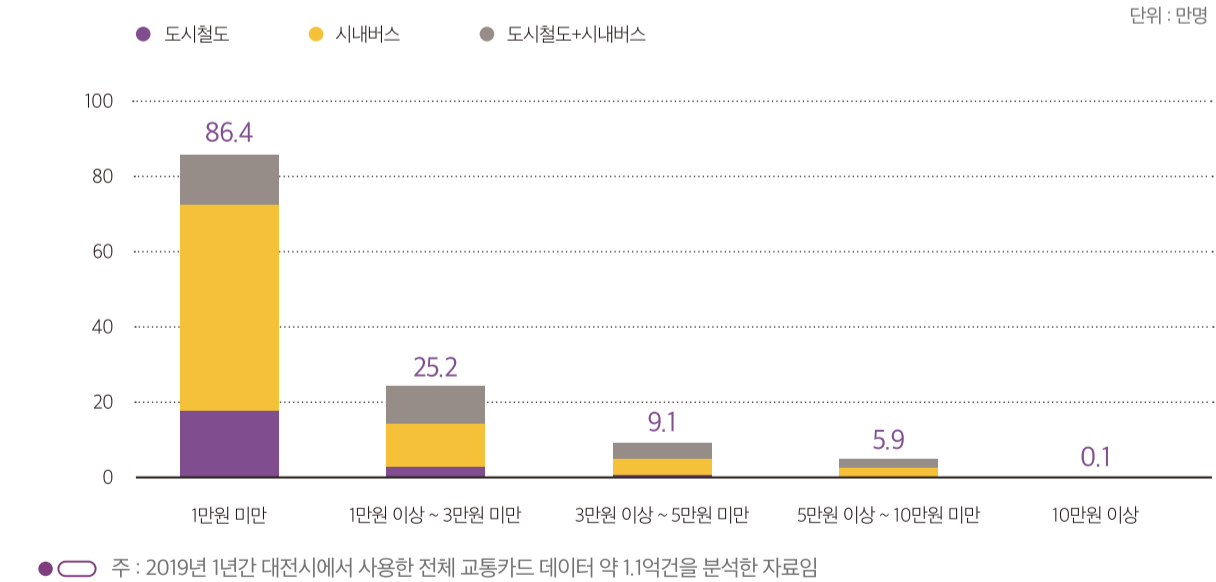
대중교통을 한달에 한번이라도 이용한 대전시민의 수



02 — 대전시민의 월평균 대중교통 요금은 12,600원 / 10만원 이상 지불하는 시민은 약 1,100명

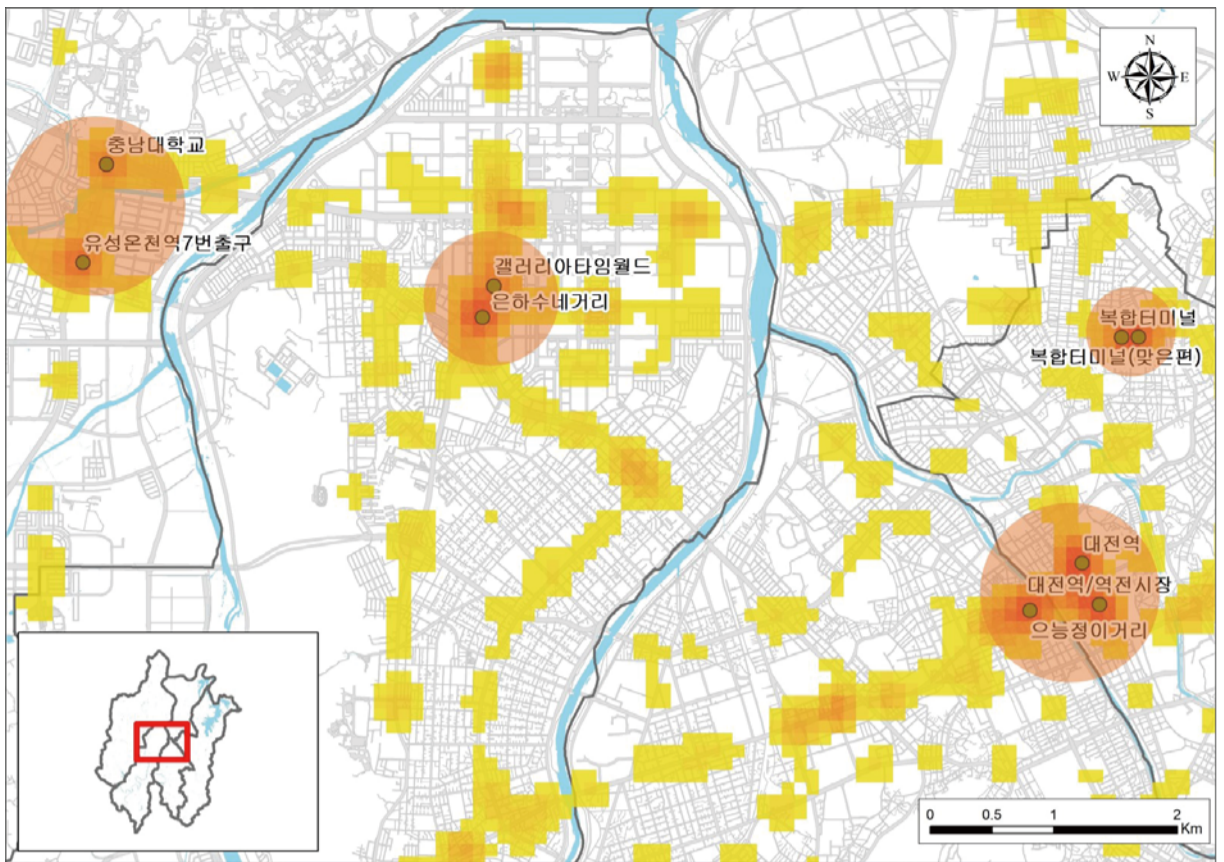
- ▶ 대전시민 중 68.3%인 86.4만 명은 월평균 대중교통 요금이 1만원 미만
- ▶ 대중교통 요금이 5만원 이상인 시민은 5.9만 명으로 4.7%, 10만원 이상은 1.1천 명으로 0.1%

대전시민의 월평균 대중교통 요금 지불 현황



03 — 시내버스 이용객이 가장 많은 동은 서구 둔산동 / 정류장은 복합터미널(맞은편)

- ▶ 시내버스 이용객이 가장 많은 동은 서구 둔산동이며, 일 평균 4.9만 명이 이용
 - 그 외 동구 중앙동 4.5만 명, 유성구 온천1동 3.7만 명, 중구 은행선화동 2.3만 명 순으로 시내버스 이용객이 많음
- ▶ 시내버스 이용객이 가장 많은 정류장은 복합터미널(맞은편)이며, 일 평균 9천 명이 이용
 - 그 외 은하수네거리(갤러리아 타임월드 인근) 7.5천 명, 유성온천역 7번 출구(충남대 인근) 6.3천 명, 대전역 5.8천 명, 으능정이거리(중앙로역 인근) 4.8천 명 순으로 시내버스 이용객이 많음

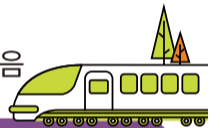


- 자료 : 대전시 데이터웨어하우스(2021. 10월 기준)
- 붉은색일수록 시내버스 이용객 수가 많은 장소이며, 네 개의 권역으로 분류됨

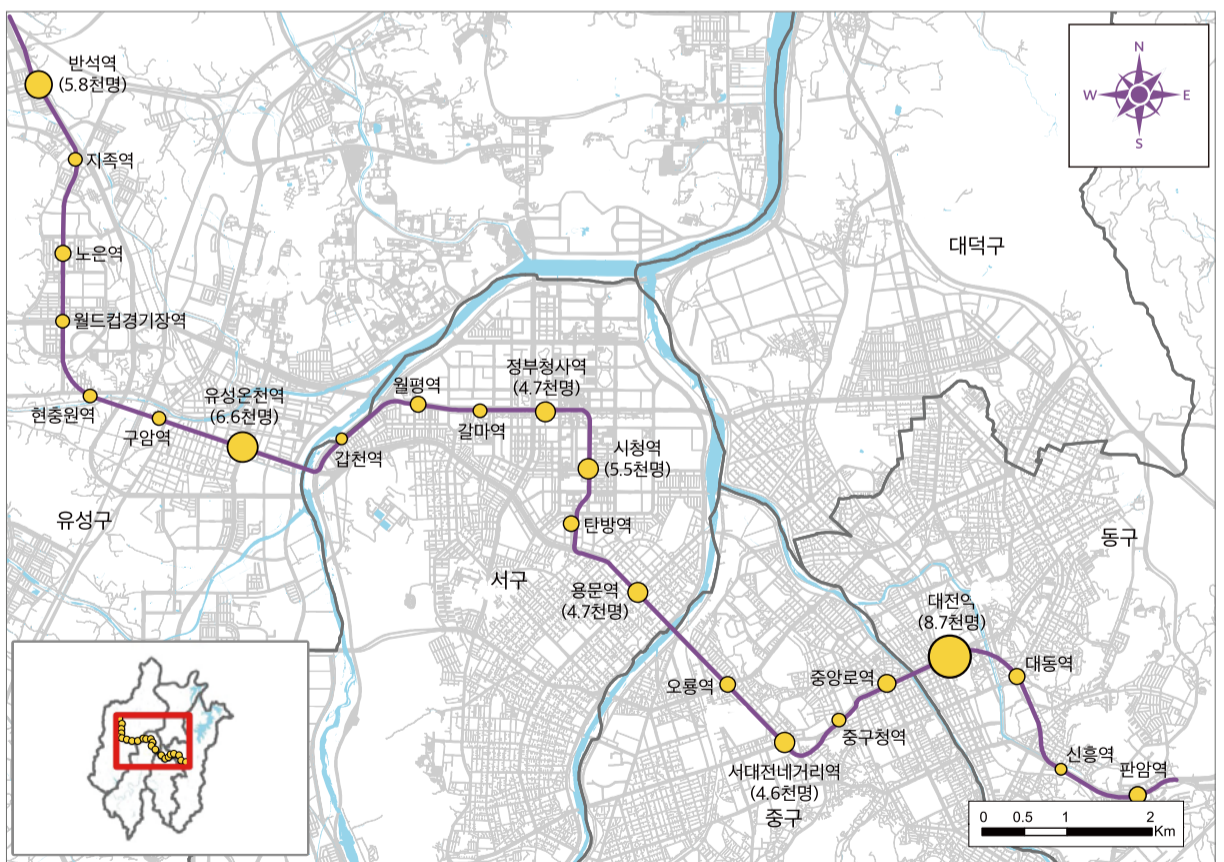
04 도시철도 이용객이 가장 많은 역은 **대전역, 유성온천역, 반석역**

▶ 도시철도 이용객이 가장 많은 역은 대전역이며, 일 평균 8.7천 명이 이용

- 그 외 유성온천역 6.6천 명, 반석역 5.8천 명, 시청역 5.5천 명 순으로 도시철도 이용객이 많음



도시철도 노선도 및 역별 이용객 수



- 자료 : 대전도시철도공사(2021. 10월 기준)
- 원의 크기가 클수록 도시철도 이용객 수가 많은 역임

자료출처 이범규(2021), 「대중교통 정기관 도입방안」