



대전세종인포그래픽스 2022-14(통권70호)

대전시 교통사고 현황 어떻게 변하고 있을까?

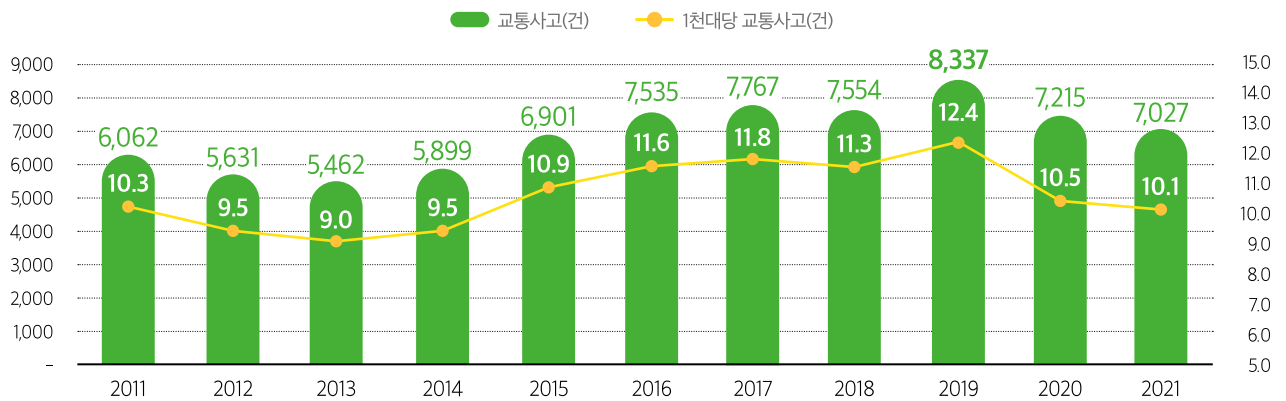


01 대전시 교통사고는 2019년 이후 감소

- 2013년 5,462건에서 2019년 8,337건까지 지속 증가하였으나 이후 2021년 7,027건까지 감소
- 자동차 1천대당 교통사고도 유사한 흐름을 나타냄(2013, 9.0 → 2019, 12.4 → 2021, 10.1)



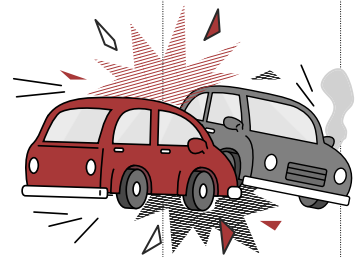
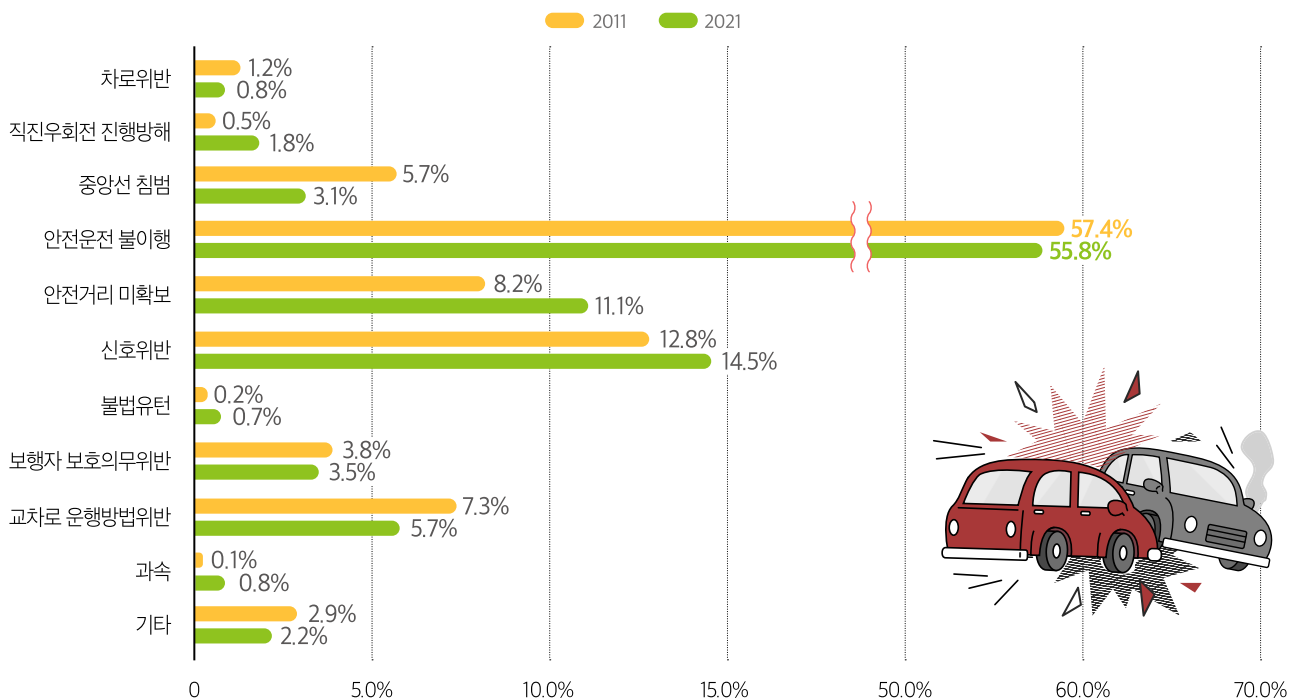
대전시 교통사고 발생 건수



02 교통사고 발생 사유는 안전운전 불이행, 신호위반, 안전거리 미확보 등

- 안전운전 불이행이 55.8%로 가장 많으며, 신호위반 14.5%, 안전거리 미확보 11.1% 순
- 안전거리 불이행은 감소하였으나 신호위반, 안전거리 미확보는 증가

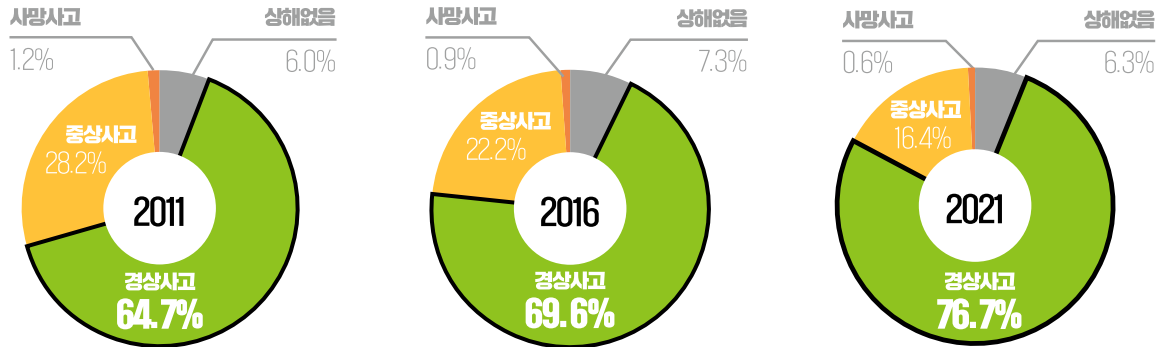
교통사고 발생 사유(법규위반별)



03 감소하고 있는 교통사고 심각도

- 중상사고 비율은 2011년 28.2%에서 2021년 16.4%로 감소, 사망사고는 1.2%에서 0.6%로 감소

연도별 교통사고 심각도

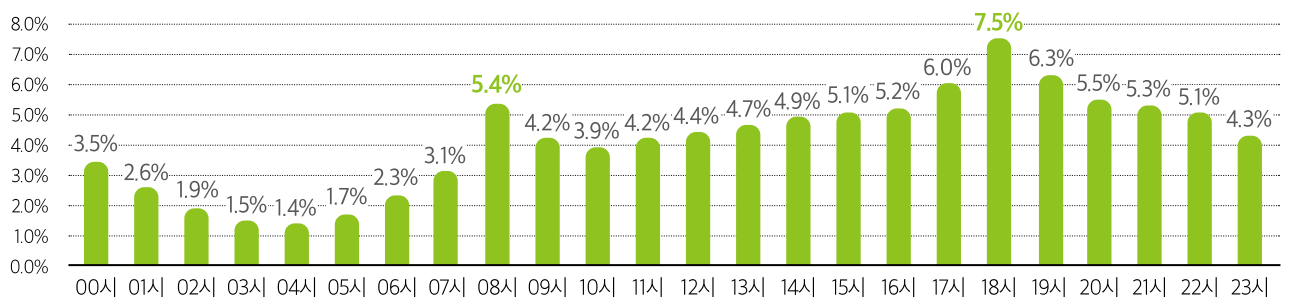
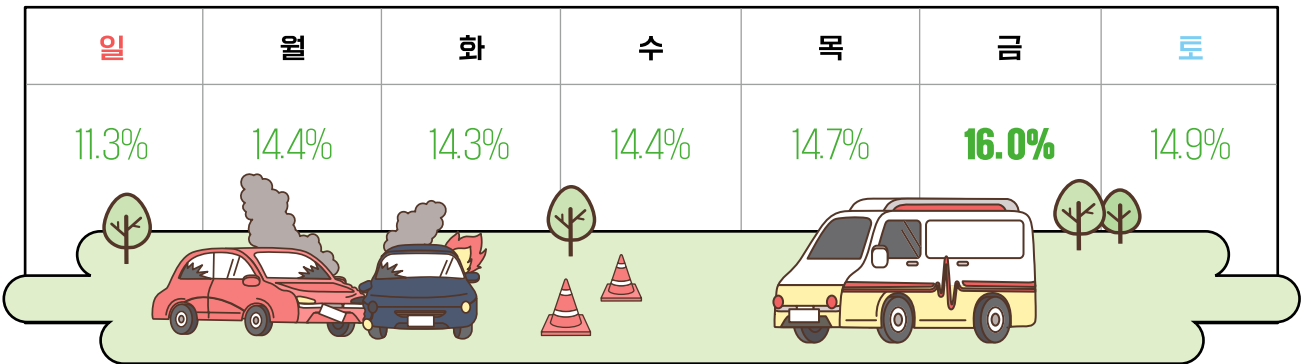


*경상사고 : 사망자, 중상자 없이 경상자가 1명 이상인 사고
 *중상사고 : 사망자 없이 중상자가 1명 이상인 사고
 *사망사고 : 사망자가 1명 이상인 사고

04 금요일과 출·퇴근 시간대 교통사고가 많이 발생

- 금요일에 교통사고가 가장 많이 발생(16.0%) 하였으며, 일요일이 가장 적음(11.3%)
 - 출·퇴근 시간대에 상대적으로 교통사고가 많으며, 오후 6시에 가장 많이 발생(7.5%)

요일별, 시간별 교통사고 발생 비율



*요일별, 시간별 교통사고 발생 비율은 2011~2021년 대전시에서 발생한 교통사고의 평균임

자료출처 도로교통공단 교통사고분석시스템(TAAS), 통계청 자동차등록대수현황 시도별