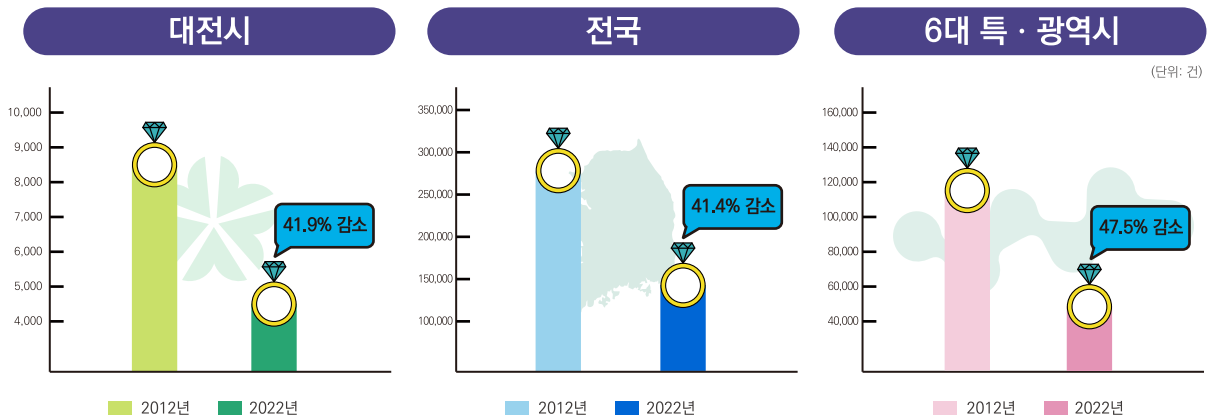




대전시의 혼인과 출생

01 감소하는 혼인건수, 증가하는 초혼연령

- ▶ 대전시 혼인건수는 2022년 기준 5.7천건으로 2012년 9.7천건 대비 4.0천건 감소(41.9%▼)
- 대전시 혼인건수는 2012년부터 2021년까지 지속 감소 후 2022년에 소폭 상승(2.4백건, 4.1%▲)
- 전국적으로 혼인건수 41.4% 감소(32.7만→19.2만), 6대 특·광역시는 47.5%감소(14.0만→7.4만)

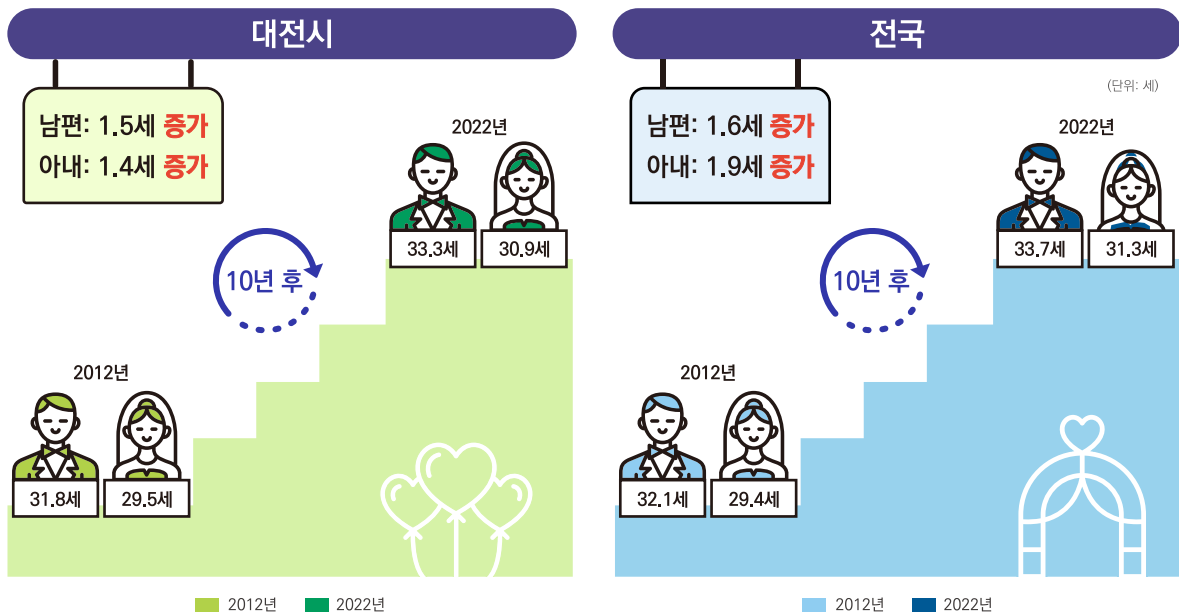


	대전시	전국	6대광역시
2012	9,745	327,073	140,261
2022	5,662	191,690	73,631
감소량	4,083	135,383	66,630



* 6대 특·광역시 : 서울, 부산, 대구, 인천, 광주, 울산
 * 자료 : 인구동향조사(2012-2022)

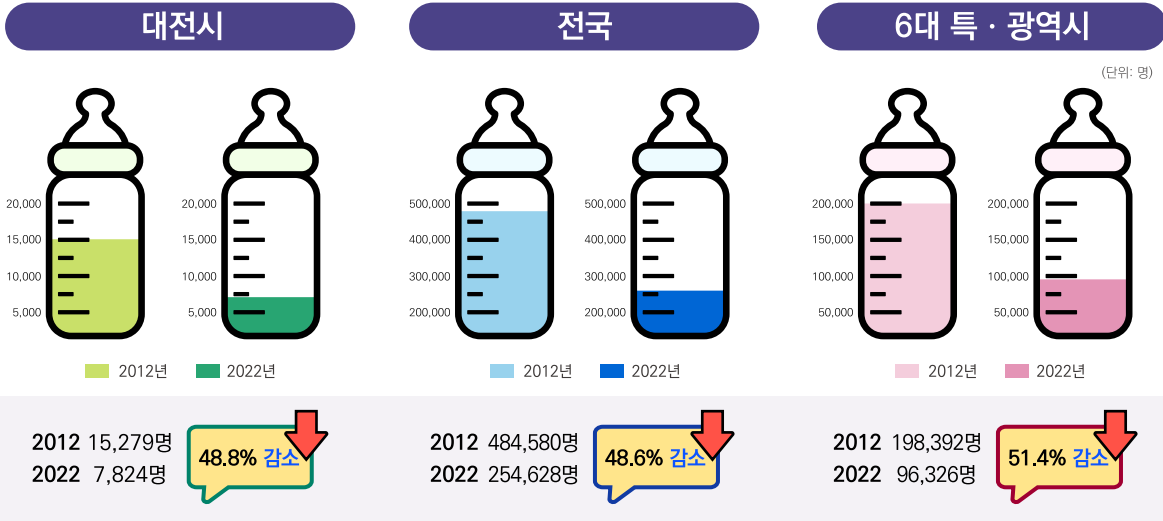
- ▶ 대전시 초혼연령은 2022년 기준 남편 33.3세, 아내 30.9세로 2012년에 비해 남편 1.5세, 아내 1.4세 증가
- 2022년 기준 전국평균은 남편 33.7세, 아내 31.3세로 2012년 대비 남편 1.6세, 아내 1.9세 증가



* 자료 : 인구동향조사(2012-2022)

02 대전시 출생아 수와 자치구별 현황

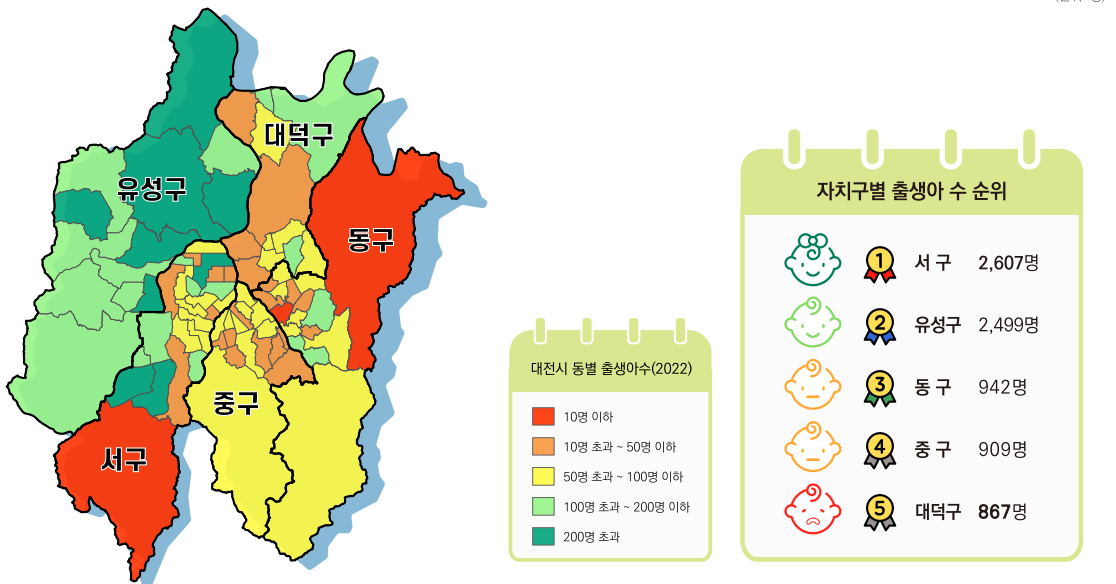
- ▶ 대전시 출생아 수는 2022년 기준 7.8천명으로 2012년 1.5만명 대비 7.2천명 감소(48.8%▼)
- 대전시 출생아 수는 2012년부터 2021년까지 지속 감소(평균 -7.6%) 후 2022년에 소폭 상승(4.1백명, 5.5%▲)
- 전국적으로 출생아 수 48.6% 감소(48.5만명→25.5만명), 6대 특·광역시시는 51.4% 감소(19.8만명→9.6만명)



* 6대 특·광역시 : 서울, 부산, 대구, 인천, 광주, 울산
* 자료 : 인구동향조사(2012-2022)

- ▶ 자치구별 출생아 수는 서구가 2.6천명으로 가장 많으며, 대덕구가 8.6백명으로 가장 적음
- 서구 2.6천명, 유성구 2.5천명, 동구 9.4백명, 중구 9.0백명, 대덕구 8.6백명 순으로 나타남

2022년 대전시 자치구별 출생아 수



* 자료: 행정안전부 주민등록 인구통계(2022)

