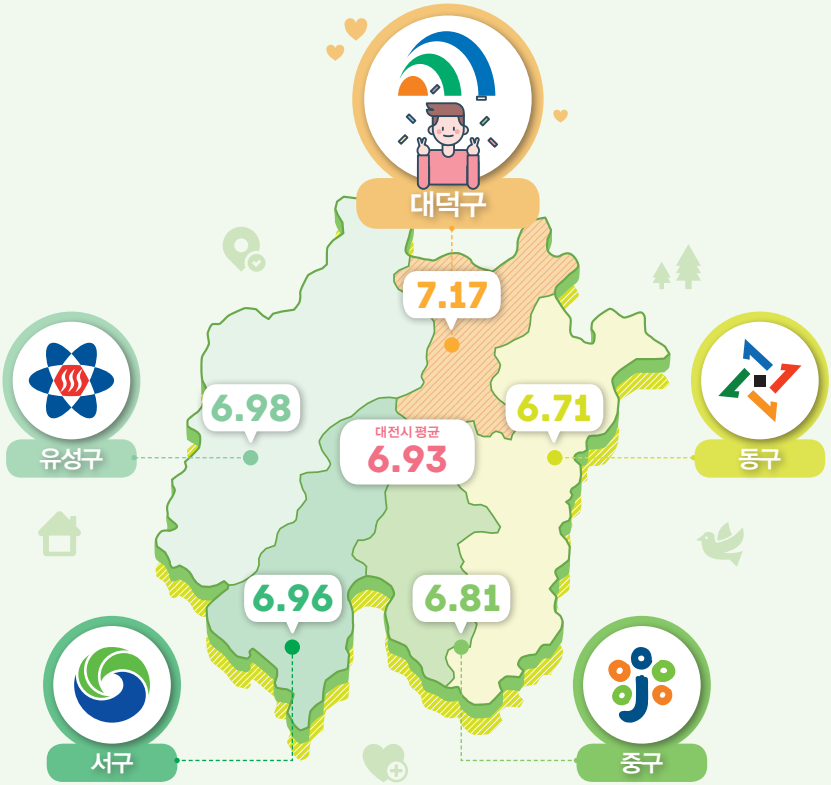


# 지금 행복하십니까? 자치구 주민이 느끼는 대전에 대한 생각<sup>1)</sup>

## 01 | 행복점수\_10점만점

현재의 행복 정도를 점수화한 것

단위: 점



**시사점 ①** 단일 척도로 측정된 행복점수는 6.93점으로 2018 대전의 사회지표(대전광역시, 2019)의 평균 행복점수(M=3.42, 5점 만점)와 유사한 결과인 반면에 2018 국민여가 활동조사(문화체육관광부, 2018)의 결과(M=6.8, 10점 만점)보다 높은 것으로 나타남

**시사점 ②** 동구(M=6.71)와 중구(M=6.81)의 평균은 전체 평균(M=6.93)보다 낮은 반면에 대덕구는 다른 구에 비해 평균값이 가장 높은 것을 알 수 있음

### 설문개요

단위: 명

지역	남성					여성					합계
	20대	30대	40대	50대	≥60대	20대	30대	40대	50대	≥60대	
동구	20	16	19	18	24	17	14	17	18	29	192
중구	16	16	20	19	25	15	15	20	20	32	198
서구	39	35	40	37	36	36	35	43	39	43	383
유성구	34	30	31	26	20	26	29	31	25	24	276
대덕구	15	12	16	17	16	13	11	16	16	19	151
합계	124	109	126	117	121	107	104	127	118	147	1,200

조사기간 2019년 1월~2월

조사대상 1,200명

조사장소 구별 인구밀집공간(예: 홈플러스 6개점, 롯데마트 3개점, 이마트 3개점, 대학교) 주변, 오피스빌딩(둔산동, 은행동(지하 상가거리 포함), 중리동, 서대전4가 등) 주변, 아파트 단지 내, 상가 단지 내, 주민센터 인근, 공원, 스포츠센터 등

조사방법 1:1 대면면접조사 및 자기기입식 방법(비례할당 표본추출법)

표집오차 95% 신뢰수준에서 ±2.83%

1)윤설민·염인성(2019), '시민의식조사를 활용한 대전의 도시 브랜드 정립 방안' 에서 발췌하여 재정리

## 02 | 지역애착도\_5점 만점

### 대전에 대해 지역주민들이 느끼고 있는 애착의 정도

단위: 점

#### 친분성

(항목: 5개, 평균: 3.22)



동구 **3.38** > 대덕구 **3.34** > 중구 **3.17**

지역사회 구성원과의 친분 및 유대관계

#### 정체성

(항목: 5개, 평균: 3.42)

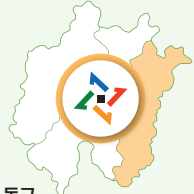


서구 **3.49** > 중구 **3.47** > 대덕구 **3.43**

지역사회에 대한 자부심 및 의미 정도를 느끼는 것

#### 의존성

(항목: 4개, 평균: 3.37)



동구 **3.51** > 대덕구 **3.42** > 서구 **3.38**

목적수행에 있어서 지역사회가 적합한지에 대한 애착 정도

**시사점 1** 친분성, 정체성, 의존성 등 전체적인 지역애착도에 대해 보통(3점) 이상을 느끼고 있음

**시사점 2** 친분성은 동구(M=3.38)와 대덕구(M=3.34)가 다른 구에 비해 상대적으로 높은 것을 알 수 있음. 정체성은 서구(M=3.49)와 중구(M=3.47)는 높은 반면, 의존성은 동구(M=3.51)와 대덕구(M=3.34)가 높은 것을 알 수 있음

## 03 | 삶의 질\_5점 만점

● 삶의 질(항목: 5개, 평균: 3.09)

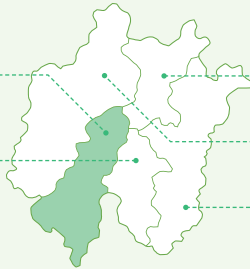
### 현재의 삶에 대한 주관적 평가 정도

단위: 점



서구 **3.18**

중구 **3.13**



대덕구 **3.06**

유성구 **3.04**

동구 **2.98**

**시사점 1** 삶의 질에 대해 보통(3점) 이상을 느끼고 있음

**시사점 2** 삶의 질에 대한 평균(M=2.98)은 동구 지역의 거주민이 가장 낮은 것을 알 수 있음

## 04 | 행복감\_5점 만점

### 지금의 삶에 대해 느끼는 행복 정도

단위: 점

#### 심리적 행복감

(항목: 4개, 평균: 3.29)



서구 **3.44** > 중구 **3.37** > 동구 **3.26**

삶의 질 구성 시 다양한 요소들의 복합적 작용에 의해 발생된 긍정적 인·정서적 심리 상태

#### 주관적 행복감

(항목: 3개, 평균: 3.29)



서구 **3.42** > 중구 **3.37** > 동구 **3.28**

자신의 준거기준과 비교했을 때 자신의 삶에 대한 긍정적 평가 정도

**시사점 1** 2가지 행복감 모두 보통(3점) 이상

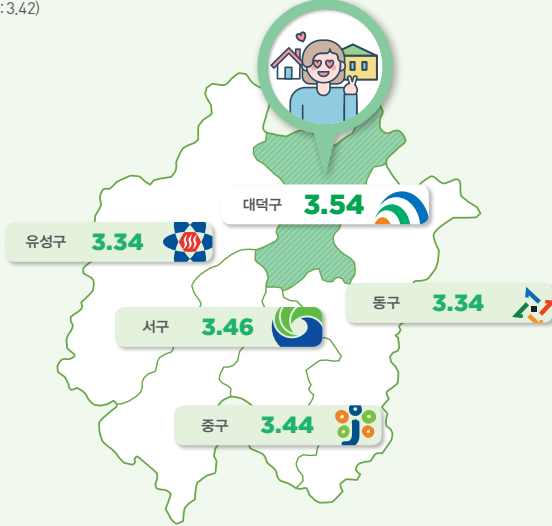
**시사점 2** 서구 지역의 심리적 행복감(M=3.44)과 주관적 행복감(M=3.42)이 가장 높은 것을 알 수 있음

## 05 | 거주 만족도\_5점만점

### 대전에 거주하는 것에 대해 총체적으로 느낀 만족의 정도

● 거주 만족도 (항목: 4개, 평균: 3.42)

단위: 점



**시사점 ①** 거주 만족도에 대해 보통(3점) 이상을 느끼고 있음

**시사점 ②** 대덕구 지역의 거주 만족도(M=3.54)가 동구(M=3.34)나 유성구(M=3.34)에 비해 높은 것을 알 수 있음

## 06 | 자치구별 특징



동구

- ▶ 지역애착도 중 친분성이 높음
- ▶ 반면에 지역애착도 중 정체성은 낮음



중구

- ▶ 대전에 대한 의존성은 높지 않지만, 대전이라는 지역 정체성은 높음



서구

- ▶ 삶의 질과 행복감이 높은 것으로 보아 살기 좋고, 살고 싶은 행복을 지향함



유성구

- ▶ 대전에 대한 의존성, 거주 만족도가 대체로 높지 않음



대덕구

- ▶ 거주 만족도가 높고, 지역애착도 중 친분성이 높아 사람과의 관계를 중시함
- ▶ 높은 행복점수에 비해 전체적인 심리적 및 주관적 행복감은 낮음

\*자료\_윤설민·염인섭(2019), 「시민의식조사를 활용한 대전의 도시 브랜드 정립 방안」, 대전세종연구원