

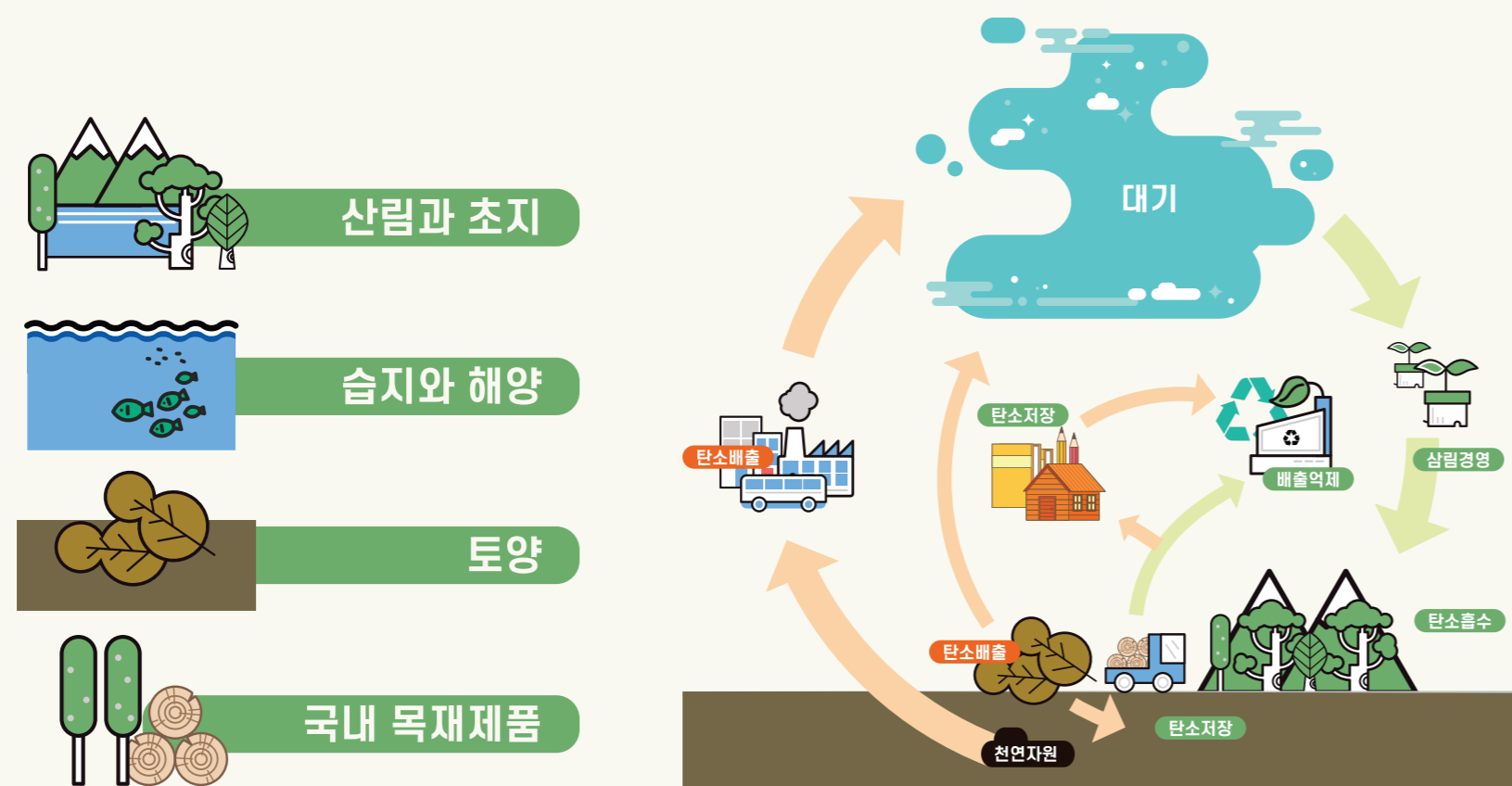
대전광역시 탄소흡수원 현황과 과제

발행인 | 대전탄소중립지원센터 편집위원 | 문충만 발행일 | 2024.12.31

도시화와 탄소흡수원과의 관계

탄소흡수원(Carbon Sink)이란?

대기중에 있는 온실가스를 흡수하여 저장하는 산림이나 초지 등을 의미하며 대표적으로 나무가 주요한 탄소흡수원이다.



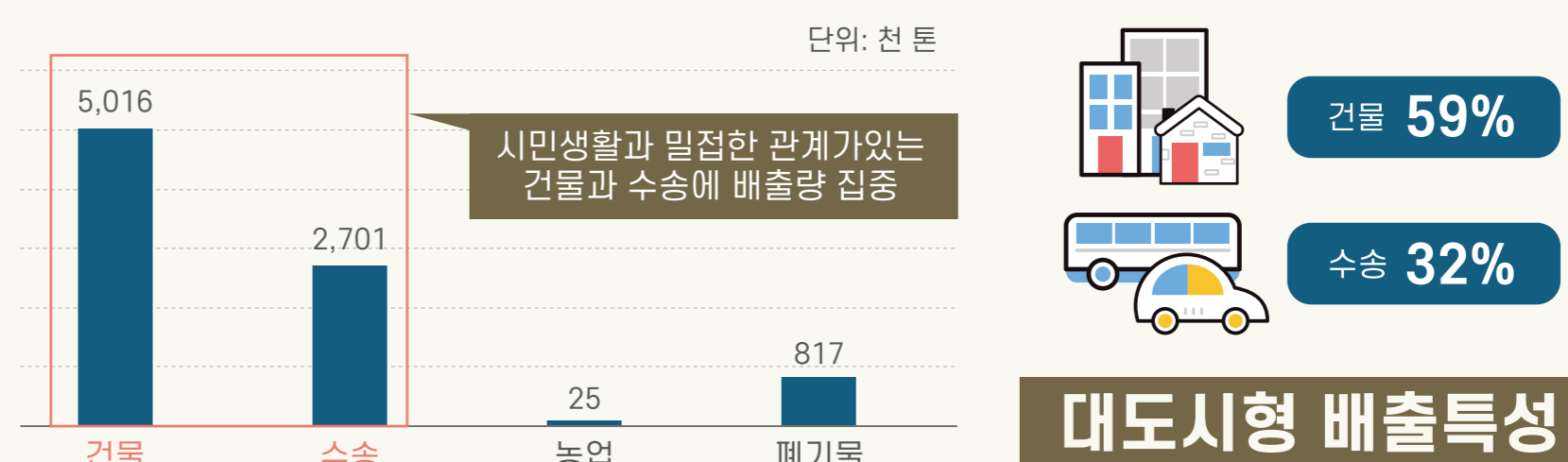
도시화와 탄소흡수원 감소

2019 유엔 글로벌지속가능발전보고서

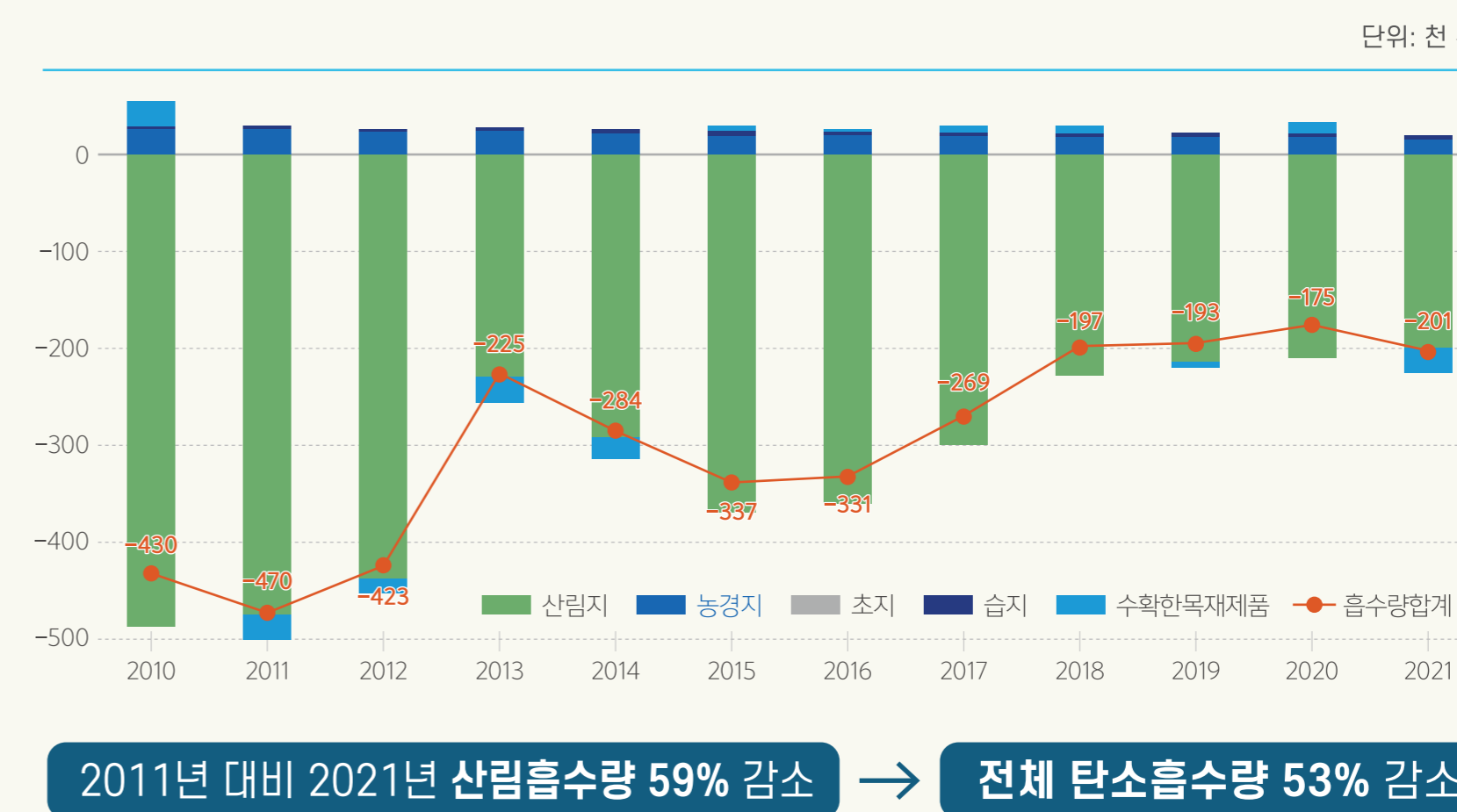
- 경제활동과 에너지 소비, 도시(세계 면적의 2%)에 집중
- 전체 탄소 배출량의 75%가 도시에서 발생
- 과도한 도시화로 생태적 기능을 상실하여 기후변화 등의 환경문제 발생

대전광역시의 특성 및 탄소흡수량 현황

대전광역시 온실가스 배출 특성



대전광역시 탄소흡수량 현황



탄소중립을 위한 도심 내 신규 탄소흡수원 확보 필요

유휴부지 내 도시숲 조성 | 기존 산림보전 | 국산 목재자재 활용

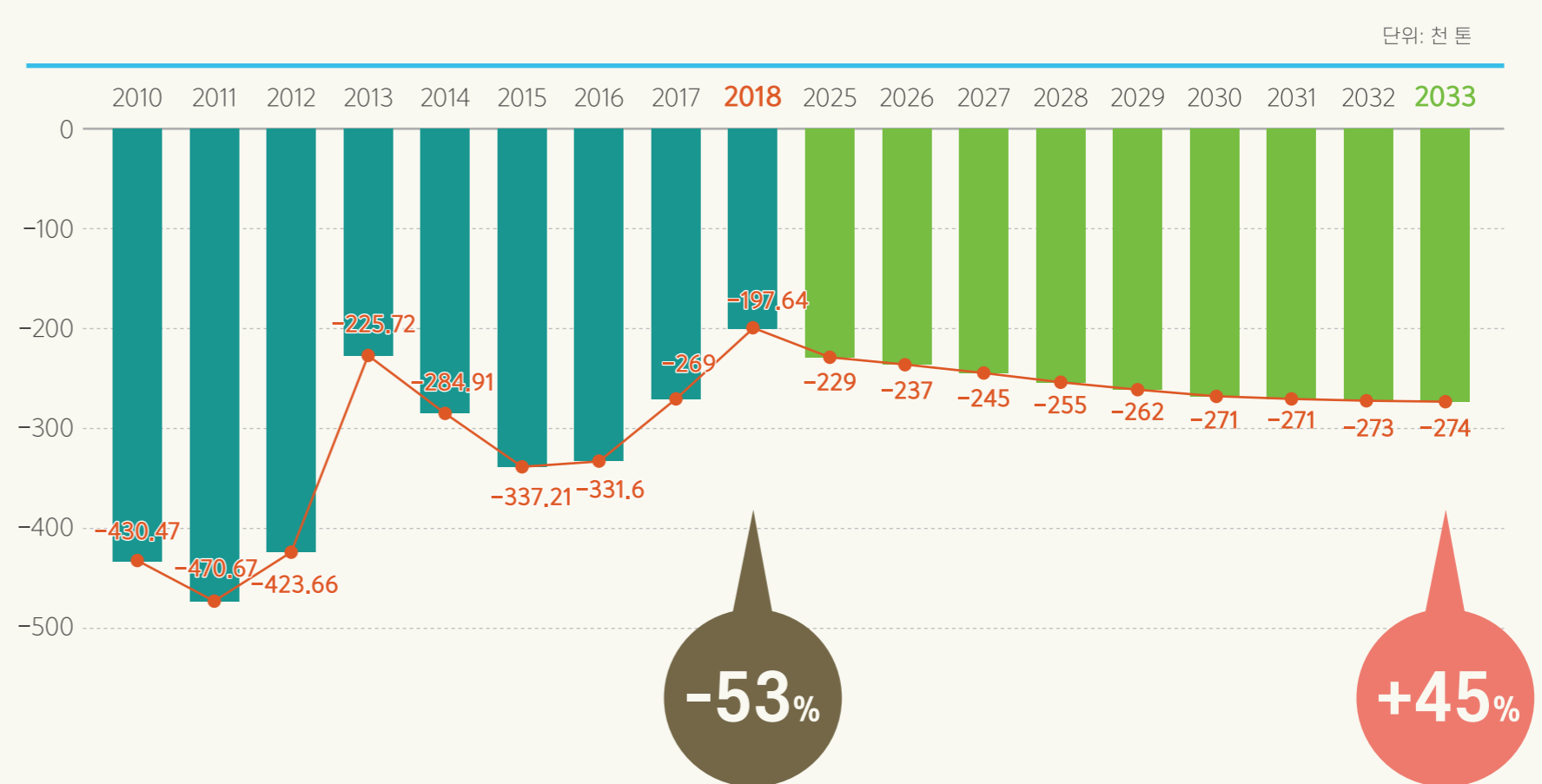


대전광역시 도심지역 내 탄소흡수원 확대 방안

- 국산목재 활용**: 공공부문에서의 국산목재이용 확대로 탄소저장량 증대
- 흡수원 간 연결**: 녹지와 수계의 연결성 확보를 통한 탄소흡수원 기능 증진
- 도시숲 보급**: 도심 내 다양한 도시숲 보급으로 신규탄소흡수원 확충

산림보호 및 신규 탄소흡수원 확충으로 총 탄소 흡수량 확대 노력

신규 흡수원 확대에 따른 탄소흡수량 전망



신규 흡수원 확대에 의한 기대효과

흡수량증가
'33년 총 274천 톤 흡수
18년도 대비 45% 추가흡수

탄소배출권 거래가격 기준
29.9억원 감축효과
*2024년 10월 탄소배출권 10,917원/톤

대전시 등록차량 전체 연간
배출 총 CO₂ **11%** 흡수
*2021년 차량등록대수별 온실가스원단위 3.3톤/대